

# Agregando valor al cultivo del café en Honduras

Caso de éxito de Molinos de Honduras



Molinos de Honduras es una empresa del grupo **VOLCAFÉ** que tiene su casa matriz en Suiza y que comercializa café desde 1851. **VOLCAFÉ** Tiene presencia en un gran número de países exportando café producido por pequeños, medianos y grandes agricultores; y es una empresa fuertemente comprometida con la sostenibilidad agrícola soportada en el conocimiento técnico y su transferencia hacia los agricultores.

Molinos de Honduras, opera desde hace más de 60 años como la exportadora más antigua del país. Fiel a su compromiso hacia los productores, la empresa cuenta con la finca experimental Las Moras que tiene una extensión de 400 hectáreas; ubicada en la ciudad de Siguatepeque, Departamento de Comayagua. En esta finca se diseñan e implementan pequeñas parcelas experimentales utilizadas para realizar capacitaciones a agricultores y además se realizan validaciones agronómicas sobre nuevas variedades, sistemas de cultivo, programas de nutrición y/o fitosanitarios.

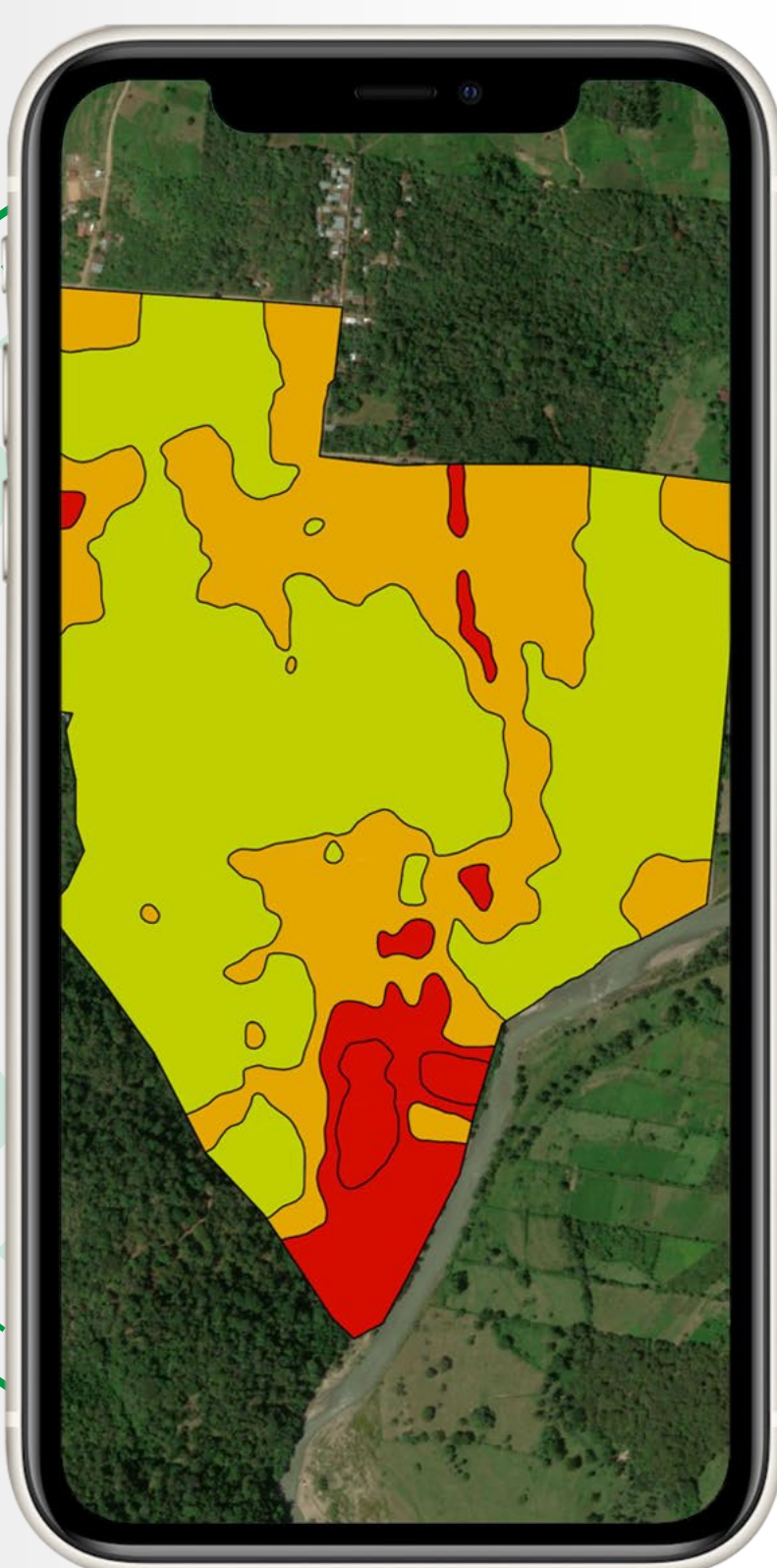
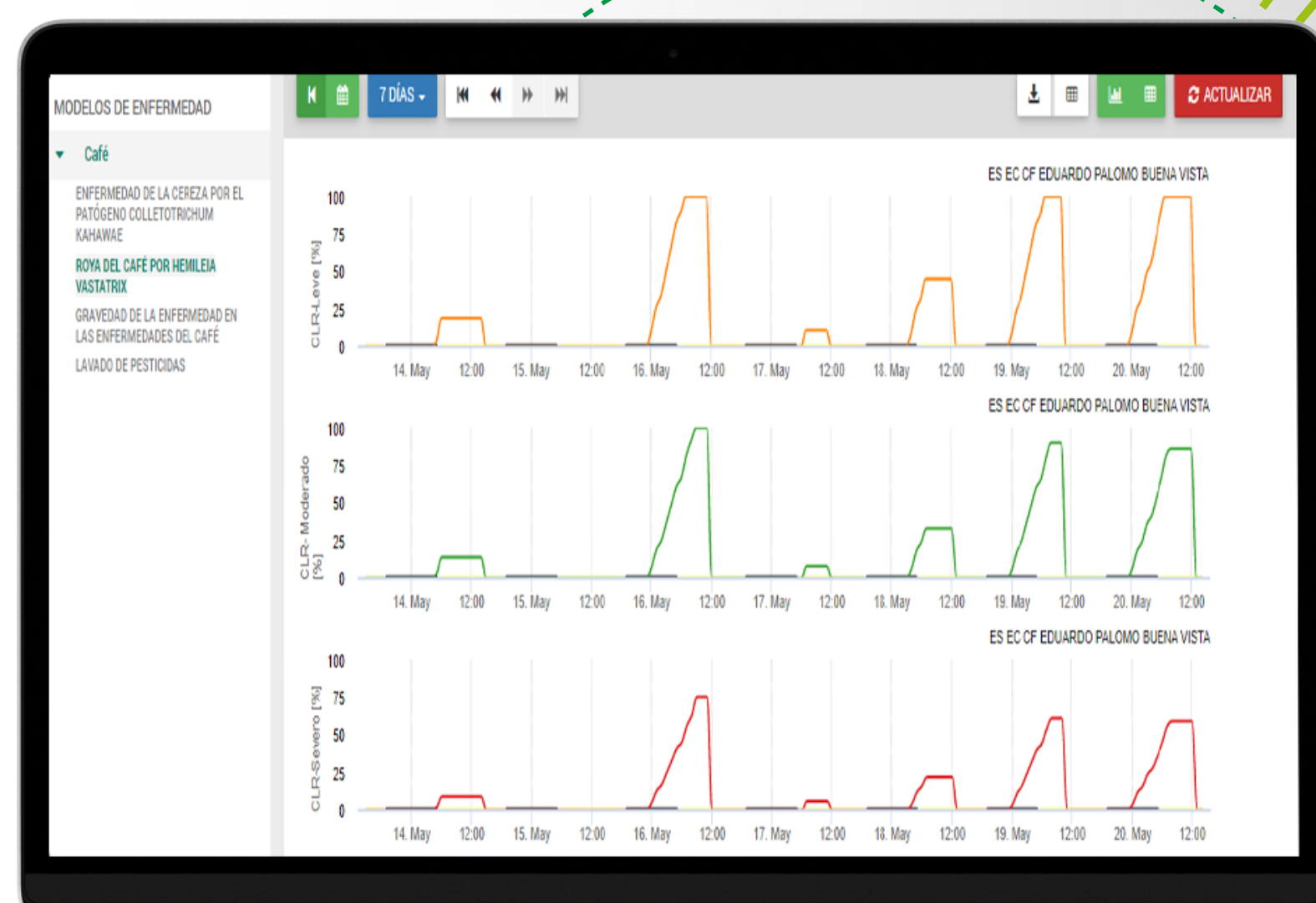


La relación con **DISAGRO®** inicialmente era como proveedor de fertilizantes para unos pocos productores, que fieles a **DISAGRO®** por la calidad de sus productos consumían y solicitaban los productos, indica el Ingeniero Gerardo Torres coordinador de cafés diferenciados y proyectos especiales de Molinos de Honduras. Posteriormente y con la finalidad de dar mayor soporte técnico se decidió iniciar a trabajar con los servicios analíticos agronómicos; en ese momento se procesaban anualmente 150 muestras de suelos provenientes de 6 diferentes zonas.

Con los resultados de esta analítica de suelos los Consultores **AgritecGEO®** José Vicente Salgado y Allan Urbina, con base en la oferta de los suelos de cada una de las zonas de producción, realizaron recomendaciones de 6 fórmulas especialmente diseñadas para suplir las necesidades del cultivo. Este fue en definitiva uno de los primeros pasos en el camino hacia la tecnificación; puesto que los asesores técnicos de Molinos de Honduras, identificaron que las zonas donde se había realizado recomendación de fórmulas especiales presentaban mejores rendimientos y mejor calidad de café.

Con la finalidad de beneficiar al productor directamente, una de las políticas de la empresa; es evitar comprar café a través de intermediarios. Es por esto que ha seleccionado un grupo de 9,000 pequeños agricultores distribuidos en todo el país. Por su esquema productivo, estos pequeños agricultores requieren un fuerte acompañamiento en campo y asesoría técnica. Para este fin, Molinos de Honduras cuenta con una estructura de técnicos profesionales los cuales tienen a su cargo el manejo de una región específica conformada por cerca de 200 productores cada una.

Es aquí donde **DISAGRO®** con su nuevo modelo de atención de **AgritecGEO®** se ha convertido en un socio estratégico, suministrando asesoría técnica y colocando a disposición servicios de agricultura digital y convencional que se adaptan a las necesidades del agricultor proveedor de café cereza o pergamino.



La respuesta en rendimiento de cualquier cultivo es multi-variable, es decir; está determinado por la respuesta a distintas variables, además de la nutrición. En ese sentido **AgritecGEO®** ofrece soluciones integrales con diversidad de servicios enfocados a recolectar datos que suministren toda la información necesaria para soportar la toma de decisiones adecuadas en el momento y lugar preciso. Es así, como el clima inteligente de **AgritecGEO®** brinda información climática oportuna, precisa y al alcance de la mano. Con este servicio, se obtiene el pronóstico de incidencia de enfermedades, la probabilidad de lluvia y las horas del día en las cuales es más adecuado realizar la aplicación de productos de protección de cultivos. Toda esta información, se entrega por medio de aplicaciones en móviles de **AgritecGEO®** y **AgritecGEO®** **Clima**, que se puede descargar en cualquier teléfono o tableta; además, también tiene acceso vía web utilizando su computadora personal.

El pronóstico de incidencia de enfermedades aplica algoritmos alimentados con la variación de las propiedades climáticas que favorecen o deprimen el desarrollo de enfermedades como por ejemplo la roya del café. Es así como el agricultor recibe un informe que con base en la información de clima presentada en sus lotes, pronostica en qué momento ocurrirán las condiciones de clima ideales para que la roya del café *Hemileia vastatrix*, se desarrolle. Este servicio ha sido de suma importancia para Molinos de Honduras ya que ha permitido a los técnicos prevenir a los productores y además recomendar la aplicación preventiva de fungicidas dentro de su programa fitosanitario, minimizando el uso de fungicidas sistémicos, lo cual reduce la carga química y los costos de producción. La integración de este servicio ha tenido un alto impacto en el control de la enfermedad y ha reducido los costos de los programas de control.



**Gerardo Torres**  
Coordinador Departamento de Café Diferenciado y Proyectos Especiales



Actualmente Molinos de Honduras trabaja con el **Software de Administración de Fincas (SAF)**, que le permite gestionar todas las labores agrícolas de la finca, no solo desde el ambiente APP sino que además incluye el ambiente web. Esto ha permitido a los técnicos brindar la asesoría oportuna para mejorar la eficiencia de los agricultores en la realización oportuna de las actividades de la finca. Si usted desea conocer más del caso de éxito de Molinos de Honduras utilizando **AgritecGEO®** de clic en el siguiente enlace ([Clic aquí](#)). De otra parte si desea conocer más sobre el modelo de atención de **AgritecGEO®** comuníquese con el consultor de su zona para que le amplíe sobre los beneficios de los servicios de Agricultura Digital ofrecidos. Recuerde que **AgritecGEO®** es información precisa para máximos resultados.