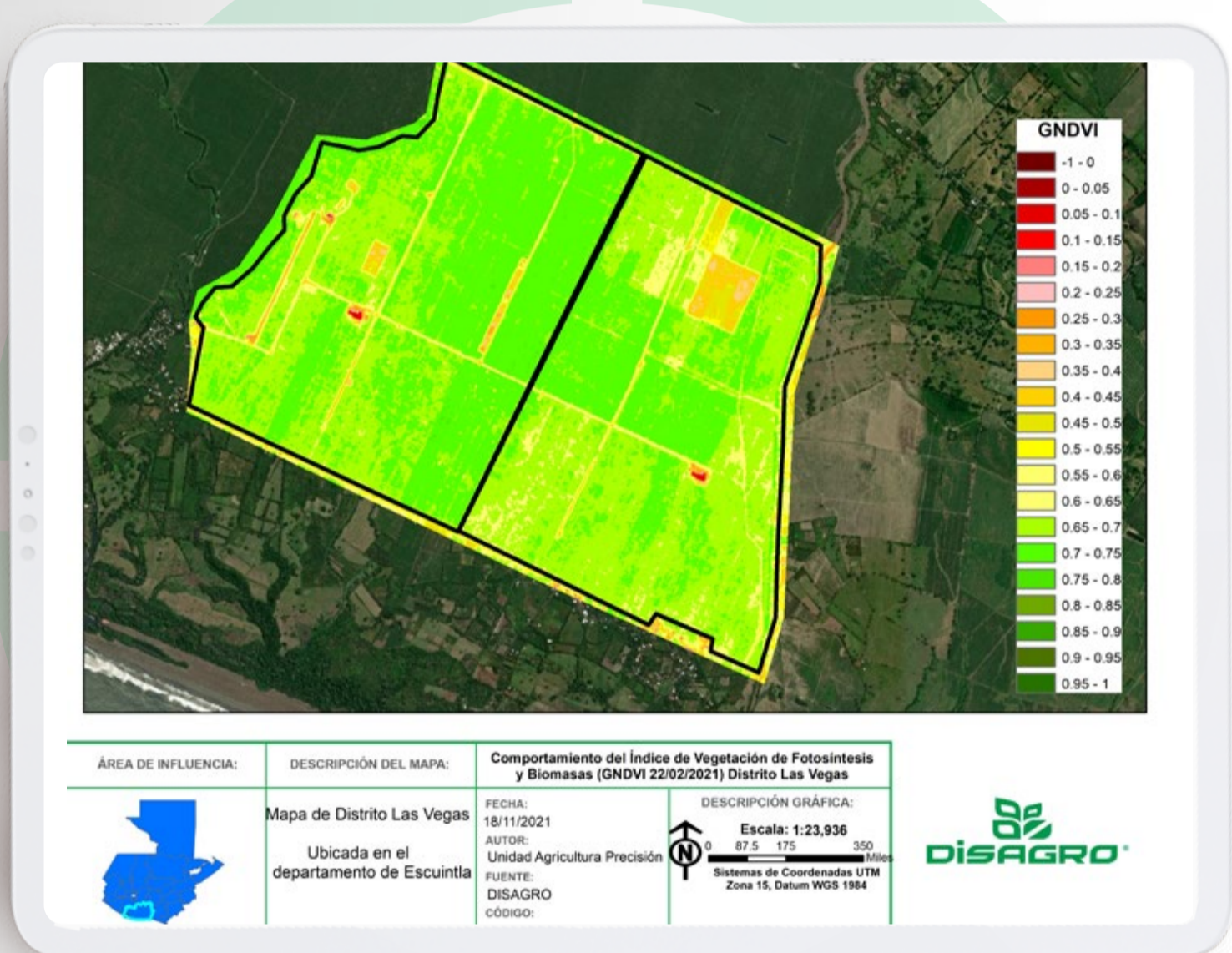




Servicio de Monitoreo Satelital: Herramienta de seguimiento en espacio y en el tiempo para el manejo agronómico del cultivo de banano

Frutera del Pacífico, S.A. cuenta con operaciones en la en la Costa Sur de Guatemala. Pertenece al grupo Agro-América, que es una corporación dedicada a la producción de frutas tropicales como banano y piña y que también se dedica a la producción de aceites vegetales para mercados nacionales e internacionales. Agro-América tiene operaciones en: Guatemala, Ecuador, Perú, Panamá, Estados Unidos y Europa. Frutera del Pacífico, S.A. se dedica a la producción del cultivo de banano para exportación; actualmente tienen cerca de 3,500 hectáreas productivas, generando más de 3,000 empleos directos.

En todas sus fincas, Frutera del Pacífico, S.A. apoya sus decisiones y el seguimiento del cultivo de banano con la tecnología de **Monitoreo Satelital**, un servicio de la plataforma AgritecGEO® que les suministra información sobre el índice de vegetación de todas las áreas cultivadas y su evolución en el tiempo. Esta información puede ser analizada históricamente para diagnosticar situaciones actuales y es utilizada para el entendimiento de prácticas diarias y su efecto en la biomasa del cultivo.



Existe una gran variedad de aplicaciones y beneficios que el Monitoreo Satelital de AgritecGEO® brinda a los agricultores. Por ejemplo, el personal técnico de Frutera del Pacífico, S.A., ha encontrado valor en la capacidad que tiene el servicio en suministrar información sobre el estado fisiológico de la plantación y su relación con focos de plagas y enfermedades. Además, brinda información que puede correlacionarse con la eficiencia del riego, identifica el potencial productivo de los lotes y enfoca los esfuerzos de las medidas correctivas en las áreas que muestran menor desarrollo; de esta forma, se mejora la producción de toda la finca.

“El Monitoreo Satelital es tan versátil que permite realizar una adecuada planificación para definir áreas y ejecutar los programas de renovación” explica el Ingeniero Agrónomo Raúl Barillas, gerente de producción de Frutera del Pacífico, quien cuenta con más de 27 años de experiencia en la producción del cultivo de banano.

El ingeniero Barillas indica que la información proporcionada por las imágenes satelitales entregadas a través del servicio de Monitoreo Satelital de AgritecGEO®, le son de gran utilidad para detectar las áreas que estén atravesando periodo de estrés, independientemente el agente causal; pudiendo de esta forma centrar sus esfuerzos en corregir los problemas con mejor precisión y asertividad, logrando así tener producciones más predecibles.

La toma de decisiones asertivas permite una producción más predecible cuando se cuenta con información sistematizada, confiable y oportuna. Es por este motivo que Frutera del Pacífico, S.A. utiliza el servicio de Monitoreo Satelital de **AgritecGEO®**; recibiendo de forma periódica y en tiempo la información de las imágenes satelitales a las cuales pueden acceder desde cualquier dispositivo, viéndolas directamente desde la aplicación móvil de AgritecGEO® en su teléfono o tableta o en la página web desde una computadora.

El proceso de entrega de información hacia Frutera del Pacífico, es una acción que **AgritecGEO®** realiza con la periodicidad indicada por cada agricultor y que inicia con la captura de las imágenes satelitales. Las imágenes son captadas a través de sensores remotos y teledetección, que con base en la reflectancia captan la firma espectral de toda la vegetación que se encuentran dentro de la plantación. Una vez obtenida esta información, es descargada y analizada para entregar los informes requeridos por el productor. Paralelamente, se brinda el acompañamiento y soporte de los técnicos de **DISAGRO®**. Para Frutera del Pacífico, S.A. la consultoría es desarrollada por los Ingenieros Wilder Aguilar y Manuel Sosa, quienes brindan asesoría al Ingeniero Raúl Barillas.



Raúl Barillas
Gerente de Producción
Frutera del Pacífico S.A.

El Ingeniero Raúl Barillas considera que el Monitoreo Satelital de AgritecGEO® tiene una buena relación costo-beneficio y es por eso que recomienda a los productores utilizar este innovador servicio, ya que les permitirá enfocar sus esfuerzos en las áreas que las imágenes satelitales identifican como estresadas y en las que se deben realizar acciones oportunas. A través de AgritecGEO®, DISAGRO® ofrece a todos los agricultores la oportunidad de recibir servicios de agricultura digital. Si desea ver un video sobre la experiencia del Ingeniero Raúl Barillas con el servicio de Monitoreo Satelital de AgritecGEO®.

[CLIC AQUÍ](#)

Para conocer más sobre el servicio de Monitoreo Satelital y otros beneficios que AgritecGEO® ha proporcionado a los agricultores, consulte a un asesor agrícola en su región.

“AgritecGEO®: desde información precisa hasta máximos resultados.”