

Volvo Construction Equipment
Building Tomorrow



A25G, A30G

Camiones articulados Volvo 25-29 t 320-360 hp





1966: DR 631 GRAVEL CHARLIE EL PRIMER CAMIÓN ARTICULADO FABRICADO EN SERIE DEL MUNDO

Para los estándares actuales, Gravel Charlie no era una máquina grande, pero su impacto en las operaciones de transporte del sector de construcción fue masivo.

- El primer camión articulado fabricado en serie del mundo
- Soluciones pioneras que incluyen dirección articulada, tracción en todas las ruedas y bloqueos del diferencial
- Maniobrabilidad inigualable en condiciones todoterreno

GRAVEL CHARLIE MARCÓ EL COMIENZO DE ALGO NUEVO
Y QUE CAMBIARÍA EL SECTOR DE LA CONSTRUCCIÓN PARA SIEMPRE.

25 000
CAMIONES
ARTICULADOS
PRODUCIDOS
POR VOLVO
1996

10 000
CAMIONES
ARTICULADOS
PRODUCIDOS
POR VOLVO
1981



A40

1995

Una clase mayor

36 t

Una gama completa de
productos de clase de 20 -
40 toneladas



A25C

1993

Primer camión
articulado con
motor de bajas
emisiones de serie



5350

1979

El "Terrain
Express" expandió
el éxito global del
camión articulado
de Volvo

20 t
50 km/h

- Tracción constante a las 4 ruedas
- Velocidad promedio más alta en combinación con una mayor capacidad de carga = **más rentabilidad**
- Transmisión totalmente automática
- Sistema de suspensión único que permite una elevada velocidad promedio
- Cabina amplia de alta calidad con un nivel de ruido bajo



DR 860

1967

El experto
en terrenos
irregulares
Máquina de 3 ejes
con un concepto
único de bogie,
que sigue siendo
fuerte

15 t
30 km/h



DR 631
GRAVEL CHARLIE

1966

El primer camión
articulado
fabricado en serie

10 t
25 km/h

50 000
CAMIONES
ARTICULADOS
PRODUCIDOS
POR VOLVO

2006



SERIE D

2000

Diseñado teniendo en cuenta al operador

37 t

- Más productividad
- Mayor comodidad del operador
- Mantenimiento más sencillo



**SERIE E
A40E FS**

2007

El primer camión articulado con suspensión integral del mundo que mejora la comodidad del operador y la productividad

39 t

2001
PREMIO AL MEJOR
DISEÑO INDUSTRIAL
PARA EL DISEÑO
SERIE D



SERIE F

2011

Más mejoras que facilitan la operación y el cuidado del medio ambiente



SERIE G

2014

Frenos húmedos refrigerados en todos los modelos

- Disponibilidad
- Eficiencia de combustible
- La opción favorita de los operadores

2012
PREMIO AL MEJOR
DISEÑO INDUSTRIAL
PARA EL DISEÑO
A40F



A60H

2016

Lanzamiento del camión articulado más grande del mundo

55 t

2017

75 000
CAMIONES
ARTICULADOS
PRODUCIDOS
POR VOLVO

2016: VOLVO A60H EL MEJOR SE VOLVIÓ MÁS GRANDE



Construido con la tecnología Volvo de dirección articulada comprobada, tracción integral y bloqueos del diferencial, Volvo A60H evolucionó para ser más grande y potente.

- El verdadero camión articulado más grande del mercado
 - Capacidad de carga útil de 55 t
- Satisface la creciente demanda de camiones más grandes y con mayor carga útil

A TRAVÉS DE LA EVOLUCIÓN DE NUESTRA LÍNEA DE PRODUCTOS PARA RESPONDER A LAS DEMANDAS DE LOS CLIENTES, EL VOLVO A60H CONTIENE CON NUESTRO ORGULLOSO LEGADO DE INNOVACIÓN Y LIDERAZGO DE MERCADO EN SOLUCIONES DE CAMIONES.

Disponibilidad plena

Obtenga una producción continua con esta máquina superior, duradera y más grande, siempre disponible y lista para trabajar. Obtenga la máxima fiabilidad gracias al robusto diseño de la máquina, el fácil acceso de mantenimiento y la sobresaliente red de distribuidores de Volvo. Disponga de la máxima disponibilidad.

Durabilidad garantizada

Incremente su disponibilidad con los bastidores delantero y trasero para trabajos pesados, enganches y frenos de disco húmedos. La durabilidad comprobada de Volvo y el soporte de amplias opciones de garantía significa que nunca tendrá que preocuparse por dejar un trabajo sin terminar. La resistencia y durabilidad son las características distintivas del camión articulado Volvo.



Más de cincuenta años de solidez

Cincuenta años y cincuenta toneladas después, Volvo es el principal fabricante mundial de camiones articulados. Nosotros inventamos el concepto y desarrollamos y fabricamos estas máquinas desde hace más de 50 años, es decir, hemos recorrido un largo camino desde su camión articulado original de 10 toneladas. Con éxito comprobado a lo largo de los años, las máquinas incluyen tecnología innovadora y el reconocido motor Volvo.



Acceso de servicio

Con el acceso líder en la industria, el mantenimiento de la máquina es rápido y sencillo. La rejilla delantera es abatible, abriendo una plataforma de servicio con peldaños antideslizantes. El capó eléctrico abre a 90 grados, lo que permite un acceso completo y seguro al compartimento del motor.



Red de distribuidores Volvo

La exclusiva red de distribuidores de Volvo está disponible para brindarle asistencia cuando lo necesite. Volvo ofrece numerosos servicios, conocimiento local y experiencia global, que incluyen monitoreo telemático de la máquina, CareTrack™ y MATRIS™, así como una excelente disponibilidad de piezas.





DISPONIBILIDAD

Prepárese para trabajar con el A25G/A30G completamente renovado. Diseñados para transporte pesado en operaciones extremas fuera de carretera, la prolongada vida útil, calidad, confiabilidad y durabilidad de la máquina son todo lo que espera de un Volvo. El acarreo es más sencillo y más eficiente.



EFICIENCIA DE COMBUSTIBLE GARANTIZADA

El A25G/A30G, impulsado por el motor Volvo de renombre mundial, brinda una excelente eficiencia en consumo de combustible sin comprometer la potencia ni el rendimiento. Gracias a la eficiencia de combustible garantizada, esta máquina aumentará su rentabilidad y mejorará su retorno sobre la inversión.

Eficiencia increíble

Mejore su eficiencia y mueva más por menos. La excelente eficiencia de combustible, la tecnología innovadora y las útiles herramientas de datos operativos ayudan a controlar sus costos de mantenimiento y maximizar su inversión.

Mueva más por menos

La máquina está optimizada para lograr más eficiencia con mayores capacidades de carga útil. Su diseño inteligente ofrece más capacidad y, al mismo tiempo, reduce el consumo de combustible para que pueda mover más por menos.



Datos operativos

Reciba datos valiosos para mejorar la eficiencia en el lugar de trabajo y ahorrar costes. Los sistemas inteligentes de Volvo, como MATRIS™, CareTrack™ y el sistema de pesaje a bordo, permiten optimizar su producción y minimizar sus costos operativos.



Controle sus costes de mantenimiento

Los distintos Contratos de asistencia al cliente ofrecen mantenimiento preventivo, reparaciones totales y diversos servicios para incrementar el tiempo de explotación. Volvo utiliza lo último en tecnología para controlar el funcionamiento y estado de la máquina, ofreciéndole consejos para incrementar su rentabilidad. Con un Contrato de asistencia al cliente, podrá controlar sus costes de mantenimiento.



Transmisión inteligente Volvo

La selección de marchas predictiva y dinámica se adapta a las condiciones operativas para ofrecer mayor comodidad y eficiencia de combustible.



Alcance los objetivos

Alcance sus objetivos con el A25G, A30G. Con 100 % de rendimiento fuera de carretera, la probada tecnología Volvo y una mayor carga útil, esta máquina contribuye a lograr operaciones sustentables, año tras año.

Simplemente el mejor camión articulado

La máquina A25G/A30G ofrece un rendimiento fuera de carretera imbatible en su clase, con características que incluyen tren de fuerza armonioso Volvo, control automático de tracción (ATC), incluyendo bloqueos totales del diferencial, bogie todoterreno y dirección hidromecánica.



La velocidad adecuada para el trabajo

Garantice la velocidad adecuada para su trabajo mediante los retardadores y el freno de motor dinámico Volvo, a fin de adaptar su velocidad para máxima productividad y seguridad.



Versatilidad

El camión articulado A25G/A30G ofrece una versatilidad sobresaliente, para que pueda trabajar en todas las estaciones, los terrenos y las aplicaciones para máxima utilización. Con soluciones de implementos y diferentes opciones de chasis, usted puede adaptar la máquina a su sitio de trabajo.



Optimización de carga

El sistema de pesaje a bordo opcional garantiza que la carga sea óptima en todos los ciclos. Esto maximiza la producción, aumenta la eficiencia de combustible y reduce el desgaste de la máquina en todas las operaciones y condiciones de trabajo.





PRODUCTIVIDAD

Mejore la productividad y transporte más en cada ciclo gracias al incremento de carga útil.

Prepárese para un acarreo pesado

LA OPCIÓN ELEGIDA POR LOS OPERADORES

Su cómoda cabina y la facilidad de operación, incluso en condiciones adversas, hace que los operadores elijan esta máquina.

Durabilidad garantizada

La durabilidad comprobada y la asistencia de Volvo significan que nunca tendrá que preocuparse por dejar un trabajo sin terminar.

Más de cincuenta años de solidez

Más de cincuenta años después, Volvo todavía es el principal fabricante mundial de camiones articulados.

Sistema de seguridad durante el basculamiento

El nuevo sistema de seguridad durante el basculamiento aumenta la estabilidad y el control en entornos difíciles.

Piloto automático

Establezca y ajuste el piloto automático para mantener una velocidad de traslación constante y lograr un transporte más eficiente y suave.

OptiShift

Los cambios de dirección son más suaves, fáciles y rápidos.

DISPONIBILIDAD

Diseñado para acarreo pesado en una operación intensa fuera de la carretera, su prolongada vida útil, calidad, confiabilidad y durabilidad son todo lo que espera de un Volvo.



Acceso para mantenimiento

Gracias a un acceso líder en la industria, las tareas de servicio de su máquina resultan fáciles y rápidas.

EFICIENCIA DE COMBUSTIBLE GARANTIZADA

Impulsado por el motor Volvo de renombre mundial, brinda excelente eficiencia de combustible sin comprometer la potencia ni el rendimiento.

Transmisión inteligente Volvo

El cambio de marchas se adapta dinámicamente a las condiciones operativas para mayor comodidad y eficiencia de combustible.

PRODUCTIVIDAD

Mueva más toneladas por hora y obtenga el máximo rendimiento en todas las condiciones.

Prueba de frenos

Programa y realice una prueba inmóvil segura y simple, guiada mediante la pantalla del operador.

Control de velocidad cuesta abajo

Mantenga fácilmente el control y la velocidad cuesta abajo, para una operación más segura y cómoda.



LA OPCIÓN ELEGIDA POR LOS OPERADORES

Un operador satisfecho es más productivo y, cuando hay muchas otras máquinas en el lugar de trabajo, la mayoría de los operadores prefieren a Volvo. Incluso en las condiciones más difíciles, su cómoda cabina y la facilidad de uso mantienen a los operadores alertas para alcanzar un óptimo rendimiento.

Control con comodidad

La espaciosa cabina líder en la industria y el cómodo ambiente de trabajo hacen que el modelo A25G/A30G sea la opción número uno de los operadores. Su comodidad, control, facilidad de operación y seguridad superiores son atractivos para los operadores y ayudan a mantener una excelente productividad durante todo el día, todos los días.

Control total del operador

El modelo A25G/A30G está equipado con características para ayudar a los operadores a obtener el máximo rendimiento de la máquina. Funciones inteligentes como el piloto automático, el control de velocidad cuesta abajo y el asistente de salida en rampas ayudan al operador a controlar la máquina con facilidad y eficiencia, para una mayor seguridad y productividad en todas las condiciones.



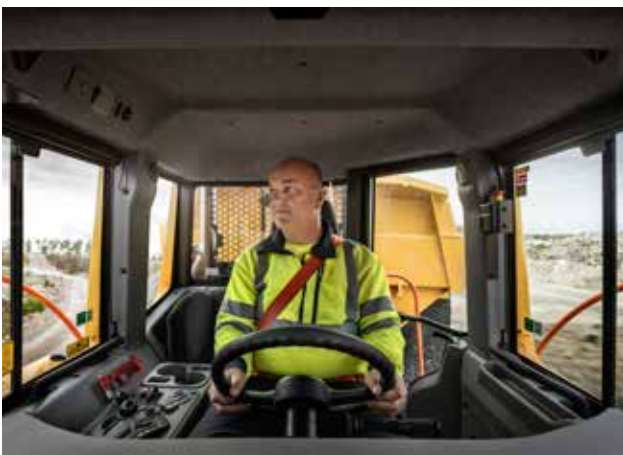
Facilidad de uso

Los mandos ergonómicos y cómodos hacen que los camiones articulados Volvo sean fáciles de utilizar y se adapten a todos los operadores. Funciones automáticas como OptiShift, que permite cambios de dirección suaves y rápidos, ofrecen incluso una mayor facilidad de operación para una experiencia del operador inigualable.



Comodidad del operador

Siéntase cómodo y pase más tiempo en el A25G/A30G. La posición central del operador, la dirección superior, la excelente suspensión, los bajos niveles de ruido, el control de clima, el espacio y la visibilidad reducen la fatiga del operador para operaciones más efectivas.



Seguridad

Ya sean sus operadores, capacitadores, técnicos o trabajadores del sitio – la seguridad en el sitio es de fundamental importancia. En la A25G/A30G, la visibilidad superior y la iluminación eficiente se combinan con una serie de características de seguridad, como la prueba de frenos y Dump Support, lo que ayuda a mantener seguros al operador y a las personas que trabajan cerca de la máquina, incluso en los entornos de trabajo más exigentes.



Volvo A25G, A30G en detalle

Motor

Motor diésel con turbocompresor (geometría fija), de 11 litros, 6 cilindros en línea, con 4 válvulas por cilindro, árbol de levas en cabeza e inyectores de la unidad controlados electrónicamente. El motor tiene camisas de cilindro húmedas reemplazables y guías y asientos de válvula reemplazables.

		A25G	A30G
Modelo de motor	Volvo	D11	D11
Potencia máx., SAE J1995 bruta	kW	235	265
	hp	320	360
a revoluciones del motor	Rpm	2 100	2 000
Potencia del volante ISO 9249, SAE J1349 neta	kW	234	264
	hp	318	359
a revoluciones del motor	Rpm	2 100	2 000
Torque máx. SAE J1995 bruto	Nm	2 040	2 040
Torque máx. ISO 9249, SAE J1349 neto	Nm	2 030	2 030
a revoluciones del motor	Rpm	1 100	1 200
Cilindrada	l	10,8	10,8

Sistema eléctrico

Todos los cables, tomacorrientes y pasadores están identificados. Los cables están dentro de conductos plásticos y sujetos al bastidor principal. Luces halógenas. Precableado para opciones. Los conectores cumplen con el estándar IP67 de resistencia al agua según sea necesario.

		A25G	A30G
Voltaje	V	24	24
Batería	V	2x12	2x12
Capacidad de la batería	Ah	2x170	2x170
Alternador	kW/A	3,396/120	3,396/120
Motor de arranque	kW	9	9

Tren motriz

Convertidor de torque con función de lock-up integrada.

Transmisión: Transmisión planetaria totalmente automática Volvo PowerTronic con seis marchas hacia adelante y dos marchas hacia atrás. La transmisión tiene la capacidad de saltar marchas para una selección de marchas rápida y precisa.

Caja de reenvío: Diseño en línea desarrollado por Volvo con distancia al suelo elevada y bloqueo del diferencial longitudinal al 100 % tipo garra.

Ejes: Diseño de gran resistencia especialmente desarrollado por Volvo con ejes totalmente flotantes, reductores de cubos planetarios y bloqueo del diferencial al 100 % tipo garra.

Sistema de control de tracción automático (ATC).

		A25G	A30G
Convertidor de torque		2.37:1	2.37:1
Transmisión	Volvo	PT 2116	PT 2116
Caja de reenvío	Volvo	IL1 ATC	IL1 ATC
Ejes	Volvo	AHW56	AHW64

Sistema de frenos

Frenos húmedos de múltiples discos, totalmente hidráulicos, con refrigeración de aceite de circulación forzada en todas las ruedas. Sistema de frenos de dos circuitos. Cumple con ISO 3450 en el peso total de la máquina.

División de circuitos: Un circuito para el eje delantero y otro para los ejes del bogie.

Freno de estacionamiento: Freno de disco accionado por resorte que actúa en el eje de cardán de la unidad de carga. Cuando se aplica el freno de estacionamiento, el diferencial longitudinal se bloquea.

Retardador: Función de retardador de freno de servicio y freno de motor Volvo (VEB).

Chasis

Bastidores: tipo caja, servicio pesado. Acero de alta resistencia, soldado por robot.

Enganche giratorio: 100 % libre de mantenimiento, completamente sellado, con rodamientos de rodillos cónicos engrasados permanentemente.

Sistema de dirección

Dirección articulada hidromecánica, diseño de compensación automática.

Dos cilindros de dirección de doble acción.

Ángulo de dirección: 3,4 giros de volante bloqueo a bloqueo, $\pm 45^\circ$.

El sistema de dirección, incluida la dirección secundaria, cumple con ISO 5010.

Cabina

Montada sobre bases de goma. Diseño ergonómico. Fácil entrada y salida. Gran ángulo de vista hacia adelante. Operador posicionado al centro sobre el eje delantero. Asiento de operador ajustable con cinturón de seguridad retráctil. Volante de dirección inclinable/telescopico. Controles posicionados ergonómicamente. Aire filtrado. Sistema de control de climatización opcional. Sistema de comunicación con el operador: Contronics. Pantalla a color grande, información sencilla y fácil de entender, todas las funciones vitales de la máquina son monitoreadas constantemente. Asiento del instructor con cinturón de seguridad. Seguridad: Estándares ROPS/FOPS aprobados de acuerdo a ISO3471, SAE J1040/ISO3449, SAE J231.

		A25G	A30G
Nivel de sonido en cabina (ISO 6396) - L _{pA}	dB	72	72
Nivel de sonido externo (ISO 6395) - L _{wA}	dB	110	111
Nivel de sonido interno con kit de reducción de ruido: 70 dB			
Nivel de sonido externo con kit de reducción de ruido: 108 dB			

Suspensión

Suspensión delantera: Tirantes hidráulicos de gas. Suaves y progresivos. Movimiento independiente de las ruedas mediante sistema de montaje de 3 puntos. Suspensión trasera: 100 % libre de mantenimiento. Viga de bogie montada en horquilla. Movimiento independiente de las ruedas mediante sistema de montaje de 3 puntos.

Sistema hidráulico

Bombas: Cuatro bombas de pistón de desplazamiento variable accionadas por la toma de fuerza del volante del motor. Se utilizan dos bombas sensibles a la carga para dirección y vertido, y dos bombas de control eléctrico para el ventilador, la refrigeración de los frenos y la fuente de alimentación de los frenos. Una bomba de pistón que depende del suelo para dirección secundaria montada en la caja de reenvío. Dos filtros de aceite de retorno con núcleos magnéticos proporcionan una filtración de aceite efectiva.

		A25G	A30G
Presión de trabajo máx. del sistema	MPa	25	25

Sistema de descarga

Freno de carga y descarga patentado. Cilindros de descarga: Dos cilindros de única etapa de doble acción.

		A25G	A30G
Ángulo de basculamiento	°	74	70
Tiempo de basculamiento con carga	s	12	12
Tiempo de descenso	s	10	10

Tolva

		A25G	A30G
Espesor de placa			
Frontal	mm	6	6
Laterales	mm	10	10
Inferior	mm	14	14
Canaleta	mm	14	14
Material		Acero HB450	Acero HB450
Límite de elasticidad	N/mm ²	1 150	1 150
Resistencia a la tensión	N/mm ²	1 350	1 350

Capacidad de carga

		A25G	A30G
Tolva estándar			
Capacidad de carga	kg	25 000	29 000
Tolva rasa	m ³	12,1	13,9
Tolva colmada 2:1	m ³	15,3	17,8
Con compuerta posterior superior			
Tolva rasa	m ³	12,4	14,2
Tolva colmada 2:1	m ³	15,9	18,4

Especificaciones

Capacidades de reabastecimiento

		A25G	A30G
Cárter del motor	l	35	35
Depósito de combustible	l	380	380
Sistema de refrigeración	l	48	48
Sistema de refrigeración de frenos	l	35	35
Transmisión	l	41	41
Caja de reenvío	l	9	9
Ejes, delantero/bogie	l	30/61	31/63
Depósito hidráulico	l	137	137

Peso operativo sin carga

		A25G	A30G
Neumáticos		23.5R25*	750/65R25**
Frontal	kg	12 800	12 900
Trasero	kg	9 900	10 700
Total	kg	22 700	23 600
Carga útil	kg	25 000	29 000

El peso operativo incluye todos los líquidos y un operador.

*) A25G con neumáticos 750/65R25, agregar 200 kg/eje.

**) A30G con neumáticos 23.5R25, restar 200 kg/eje.

Velocidades

		A25G	A30G
Hacia adelante			
1	km/h	8,3	8,3
2	km/h	11,9	11,9
3	km/h	21,1	21,1
4	km/h	30,3	30,3
5	km/h	38,4	38,4
6	km/h	52,7	52,7
Hacia atrás			
1	km/h	7,7	7,7
2	km/h	13,7	13,7

Peso total

		A25G	A30G
Neumáticos		23.5R25*	750/65R25**
Frontal	kg	14 950	15 700
Trasero	kg	32 750	36 900
Total	kg	47 700	52 600

*) A25G con neumáticos 750/65R25, agregar 200 kg/eje.

**) A30G con neumáticos 23.5R25, restar 200 kg/eje.

Presión sobre el suelo

		A25G	A30G	A25G	A30G
Neumáticos		23.5R25	750/65R25	750/65R25	23.5R25
Sin carga					
Frontal	kPa	130	108	108	131
Trasera	kPa	49	43	42	50
Con carga					
Frontal	kPa	157	130	125	157
Trasera	kPa	166	152	137	184

Combinación de pasadas con excavadoras

	EC300	EC380	EC480	EC750
Cantidad de pasadas				
A25G	10	6	5	3
A30G		8	6	4

Buena combinación: 4-6 cucharas.

Excavadora bajo capacidad: 7 cucharas o más.

Excavadora más pequeña para óptima combinación.

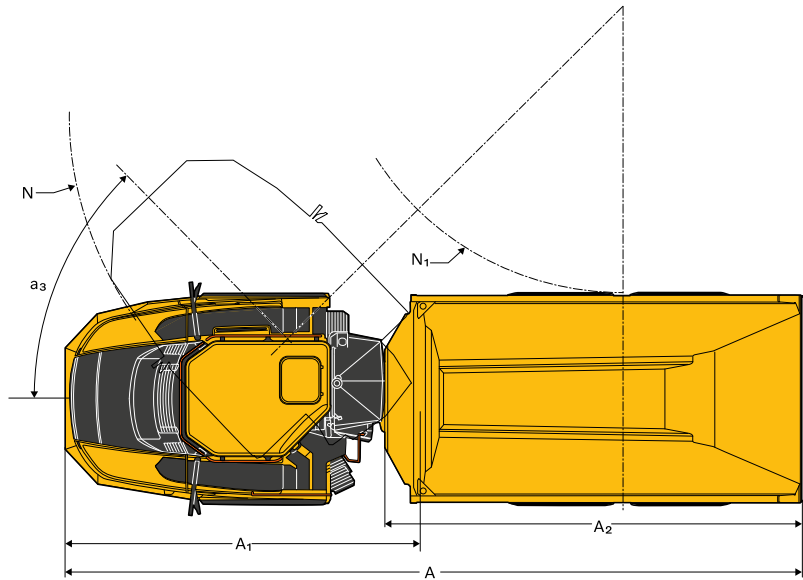
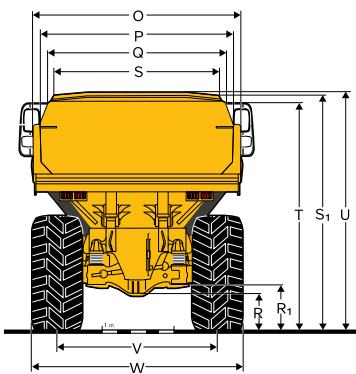
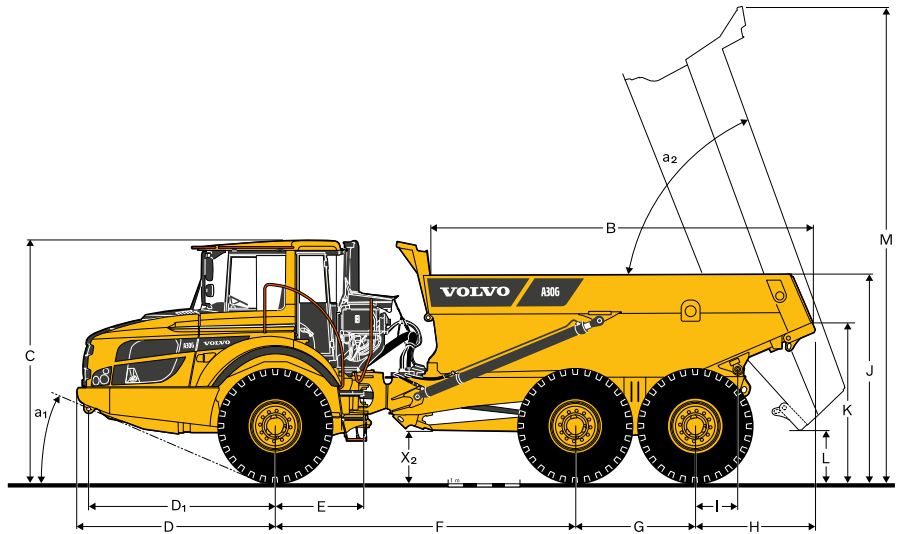
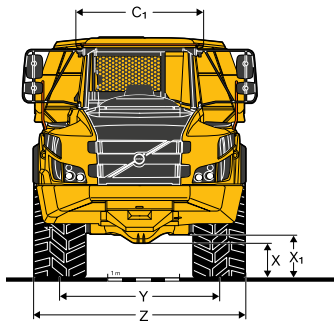
Combinación de pasadas con cargadora de ruedas

	L120	L150	L180	L220	L250
Cantidad de pasadas					
A25G	4	3	3	3	2
A30G	5	4	4	3	3

Buena combinación: 2-3 cucharas.

Cargadora bajo capacidad: 4 cucharas o más.

Cargadora más pequeña para óptima combinación, el alcance podría ser un problema.



Dimensiones

Pos	Unidad	A25G	A30G
A	mm	10 218	10 296
A ₁	mm	4 954	4 954
A ₂	mm	5 736	5 811
B	mm	5 162	5 384
C	mm	3 356	3 366
C ₁	mm	1 772	1 772
D	mm	2 762	2 762
D ₁	mm	2 607	2 607
E	mm	1 209	1 209
F	mm	4 175	4 175
G	mm	1 670	1 670
H	mm	1 610	1 688
I	mm	609	609
J	mm	2 791	2 866
K	mm	2 103	2 183
L	mm	678	688
M	mm	6 529	6 562
N	mm	8 109	8 109
N ₁	mm	4 092	4 048
O	mm	2 776	2 976

Dimensiones

Pos	Unidad	A25G	A30G
P	mm	2 490	2 690
Q	mm	2 298	2 472
R	mm	519	524
R ₁	mm	633	639
S	mm	2 110	2 288
T	mm	3 094	3 196
U	mm	3 265	3 325
V	mm	2 258	2 216
W	mm	2 915	2 954
X	mm	455	466
X ₁	mm	581	592
X ₂	mm	660	680
Y	mm	2 258	2 216
Z	mm	2 915	2 954
a ₁	°	23,5	23,2
a ₂	°	74	70
a ₃	°	45	45

A25G: máquina sin carga con 23.5 R25
A30G: Máquina sin carga con 750/65R25

Equipo

EQUIPO ESTÁNDAR		
	A25G	A30G
Motor		
Unidad de inyección directa electrónicamente controlada con turbocompresor e intercooler	•	•
Filtros de aceite agrupados para facilitar su cambio	•	•
Pre calentador para facilitar el arranque en frío	•	•
VEB (EPG de retardador de escape + freno de compresión)	•	•
Neumáticos		
23.5R25	•	–
750/65R25	–	•
Tren motriz		
Modos de tracción de 6x4 y 6x6 accionados automáticamente	•	•
Bloqueos del diferencial al 100 % tipo garra en todos los ejes	•	•
Transmisión completamente automática	•	•
Caja de reenvío con bloqueo de diferencial longitudinal	•	•
Convertidor de torque con lock-up automático	•	•
Sistema eléctrico		
Alternador 120 A	•	•
Interruptor de desconexión de batería	•	•
Toma extra de 24 V para enfriador de comida	•	•
Luces:	•	•
Luz de marcha atrás	•	•
Luces de freno	•	•
Iluminación de la cabina	•	•
Indicadores de dirección	•	•
Luces delanteras	•	•
Iluminación de los instrumentos	•	•
Luces de estacionamiento	•	•
Luces traseras	•	•
Sistema de frenos		
Asistente de salida en rampas	•	•
Freno de carga y descarga	•	•
Pedal de retardador	•	•
Freno de estacionamiento en eje de transmisión	•	•
Frenos de disco húmedos totalmente hidráulicos de dos circuitos en todos los ejes	•	•
Tolva		
Tolva preparada para calefacción por gases de escape y equipos opcionales	•	•
Seguridad		
Escalones y plataformas antideslizantes	•	•
Bloqueo de basculamiento de la tolva	•	•
Pasamanos en escalones y plataformas	•	•
Luces de advertencia	•	•
Bocina	•	•
Parrilla de protección para la ventana trasera de la cabina	•	•
Espejos retrovisores	•	•
Cinturón de seguridad retráctil de 3 pulgadas	•	•
Cabina con protección ROPS/ FOPS	•	•
Dirección secundaria	•	•
Bloqueo de la dirección articulada	•	•
Lavaparabrisas	•	•
Limpiaparabrisas con función de intervalos	•	•
Sistema de seguridad durante el basculamiento	•	•

EQUIPO ESTÁNDAR		
	A25G	A30G
Comodidad		
Panel de control de ACC	•	•
Cenicero	•	•
Calefactor de cabina con aire fresco filtrado y desempañador	•	•
Posavasos/bandeja de almacenamiento	•	•
Encendedor	•	•
Asiento del instructor con cinturón de seguridad	•	•
Consola de techo para radio	•	•
Ventana deslizante	•	•
Espacio para cooler	•	•
Caja de almacenamiento	•	•
Parasol	•	•
Volante inclinable/telescópico	•	•
Vidrios polarizados	•	•
Interfaz de información del operador		
Medidores:	•	•
Presión de frenos	•	•
Combustible	•	•
Velocímetro	•	•
Tacómetro	•	•
Temperatura del aceite refrigerante de los frenos de disco húmedo	•	•
Luces de advertencia agrupadas y fáciles de leer		
Advertencia central (3 niveles) para todas las funciones importantes	•	•
Pantalla de información centralizada		
Verificaciones automáticas antes del arranque	•	•
Reloj	•	•
Horómetro	•	•
Información de funcionamiento, menú de fácil navegación	•	•
Diagnóstico de solución de fallas	•	•
Exterior		
Ensanchadores de guardabarros delantero y aletas traseras	•	•
Servicio y mantenimiento		
Capó del motor eléctrico	•	•
Sistema de información de seguimiento de la máquina MATRIS	•	•
Plataforma de servicio integrada en la parrilla delantera	•	•
Caja de herramientas	•	•
EQUIPO OPCIONAL		
	A25G	A30G
Motor		
Prefiltro de aire, tipo ciclónico	•	•
Prefiltro de aire, tipo baño de aceite	•	•
Filtro de aire, servicio pesado, EON	•	•
Calentador de motor, 120 V, EE. UU.	•	•
Calentador de motor, 240 V	•	•
Calentador de motor, diesel (Eberspächer)	•	•
Calentador de motor, diesel con tanque separado	•	•
Apagado del motor automático	•	•
Temporizador de apagado del motor	•	•
Parada de emergencia de motor, externa	•	•
Filtro de combustible adicional	•	•
Velocidad alta de marcha en vacío de motor	•	•
Neumáticos		
23.5R25	–	•
750/65R25	•	–

EQUIPO OPCIONAL		
	A25G	A30G
Sistema eléctrico		
Luces delanteras, LED	•	•
Faro de advertencia, LED	•	•
Luces de trabajo, halógenas	•	•
Luces de trabajo, LED	•	•
Luz de entrada	•	•
Sistema antirrobo (código)	•	•
Cámara de visión trasera	•	•
Alarma de marcha atrás	•	•
Interfaz CAN-BUS, extra	•	•
Cabina		
Kit de reducción de ruido (cumple con 2000/14/EC)	•	•
Anclaje, manual del operador	•	•
Temporizador de calefacción/ventilación de la cabina	•	•
Juego de cables, para calentador de cabina 240 V	•	•
Filtro de aire de cabina HEPA	•	•
Kit de radio con Bluetooth	•	•
Espejos retrovisores, ajustables, calentados eléctricamente	•	•
Cinturón de seguridad XXL, no retráctil	•	•
Persianas, ventanillas laterales	•	•
Llave universal	•	•
Asiento con suspensión de aire, con calefacción, completamente ajustable	•	•
Apoyabrazos para el asiento del operador	•	•
Reposacabeza para el asiento del operador	•	•
Cabina de perfil bajo	•	•

EQUIPO OPCIONAL		
	A25G	A30G
Tolva		
Calefacción de la tolva por escape	•	•
Protección antiderrame, extra	•	•
Extensión lateral, 200 mm	•	•
Extensión lateral, material ligero	•	•
Compuerta posterior superior, accionada por articulación	•	•
Compuerta posterior superior, accionada por cable	•	•
Compuerta posterior inferior	•	•
Placas de desgaste, 450 HB	•	•
Tolva de perfil bajo	•	•
Seguridad		
Sistema de extinción de incendios	•	•
Triángulo de advertencia	•	•
Botiquín de primeros auxilios y extintor de incendios	•	•
Extintor de incendios	•	•
Bloqueos para las ruedas	•	•
Servicio y mantenimiento		
Sistema de lubricación, máquina estándar	•	•
Sistema de lubricación, compuerta trasera	•	•
Manguera de lubricación, engrase a nivel del suelo	•	•
Kit de herramientas	•	•
Otros		
Kit siberiano -40 °C	•	•
Sistema de pesaje a bordo (OBW)	•	•
Kit de aceite ártico	•	•
CareTrack	•	•
Sistema de abastecimiento de combustible rápido	•	•
Conector de arranque con cables, tipo NATO	•	•
Extensión de bastidor	•	•
Extensión de bogie	•	•

Selección de equipos opcionales Volvo

Sistema de extinción de incendios Volvo



Abastecimiento de combustible rápido



Filtro de aire de servicio pesado



Sistema de pesaje a bordo (OBW)



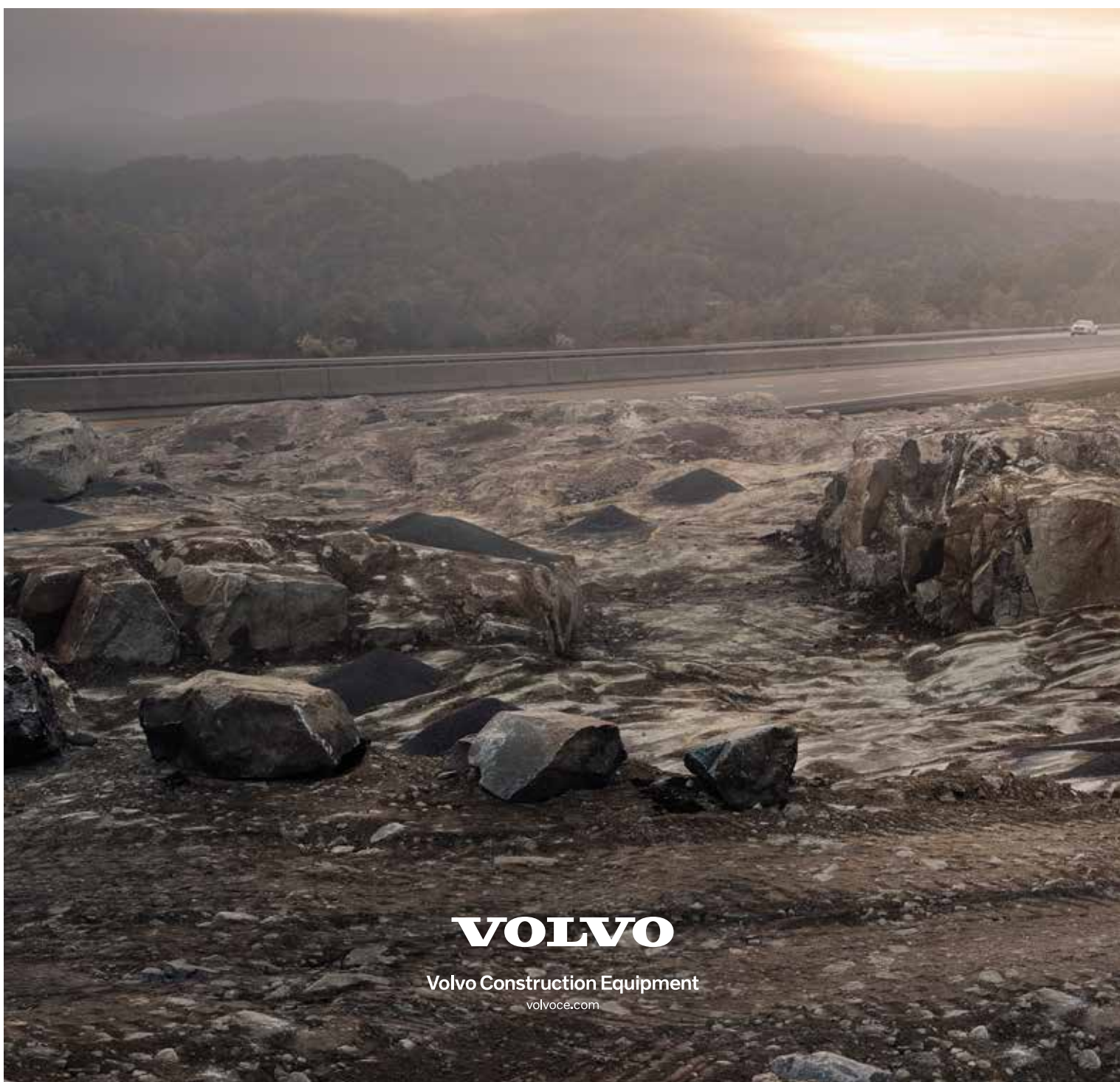
Luz de entrada



Cámara de visión trasera



No todos los productos están disponibles en todos los mercados. De acuerdo con nuestra política de mejora continua, nos reservamos el derecho de modificar las especificaciones y el diseño sin notificación previa. Las ilustraciones no muestran necesariamente la versión estándar de la máquina.



VOLVO

Volvo Construction Equipment
volvoce.com