

Volvo Construction Equipment  
Building Tomorrow



# EC350D

Excavadoras Volvo 34,3–38,7 t 286 hp



# Pasión por el rendimiento

En Volvo Construction Equipment, no queremos ser sólo su compañero de viaje. Gracias al desarrollo de productos y servicios que elevan la productividad, podemos ayudar a los expertos de la industria a reducir los costes y aumentar los beneficios. Como parte del Grupo Volvo, nos apasionan las soluciones innovadoras que le ayuden a trabajar, pero no más, sino mejor.

## Le ayudamos a hacer más

Hacer más con menos es un rasgo característico de Volvo Construction Equipment. Desde hace tiempo, la alta productividad está unida a un bajo consumo de combustible, fácil utilización y durabilidad. En lo que se refiere a reducir los costes de ciclo de vida, Volvo no tiene rival.

## Diseñadas para ajustarse a sus necesidades

Se necesita mucho trabajo para crear soluciones que se adecuen a las necesidades particulares de las distintas aplicaciones industriales. Con frecuencia, la innovación necesita de la alta tecnología, pero no siempre es así. Algunas de nuestras mejores ideas han sido simples, basadas en una comprensión clara y profunda del trabajo de nuestros clientes.



## Se aprende mucho en 180 años

Con el paso de los años, Volvo ha diseñado soluciones que han revolucionado el uso de los equipos de construcción. Volvo es sinónimo de seguridad, más que ninguna otra marca. Proteger a los operadores y al resto de personal y reducir nuestro impacto sobre el medio ambiente son valores tradicionales que continúan guiando nuestra filosofía de diseño de productos.

## Estamos de su lado

Respaldamos la marca Volvo con las mejores personas. Volvo es una empresa realmente global, que se esfuerza en apoyar a sus clientes de forma rápida y eficiente, en cualquier parte del mundo.

## Tenemos pasión por el rendimiento.



Volvo Trucks



Renault Trucks



Mack Trucks



UD Trucks



Volvo Buses



Volvo Construction Equipment



Volvo Penta



Volvo Financial Services

# Más potencia, mayor eficacia

Presentamos el modelo EC350D de Volvo, una poderosa máquina de producción diseñada para impulsar el rendimiento. La tecnología de punta, incluido el modo ECO exclusivo de Volvo, el nuevo sistema electrohidráulico y un motor D8 garantiza que esta máquina brinda tiempo de ciclo rápidos, alta potencia de excavación y bajo consumo de combustible.

## Motor Volvo D8

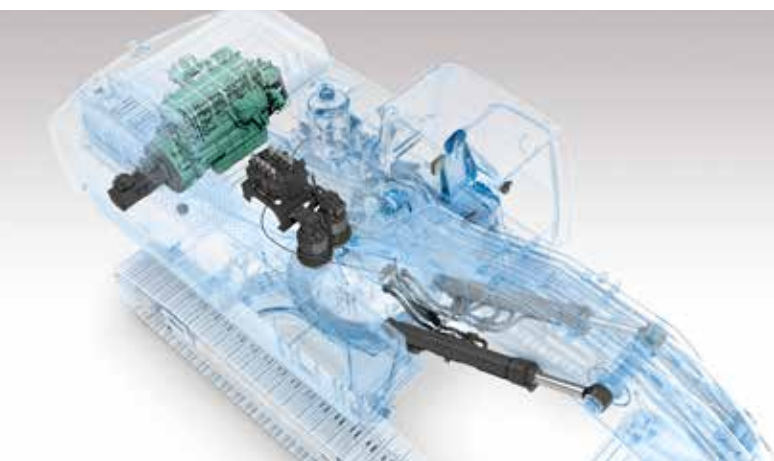
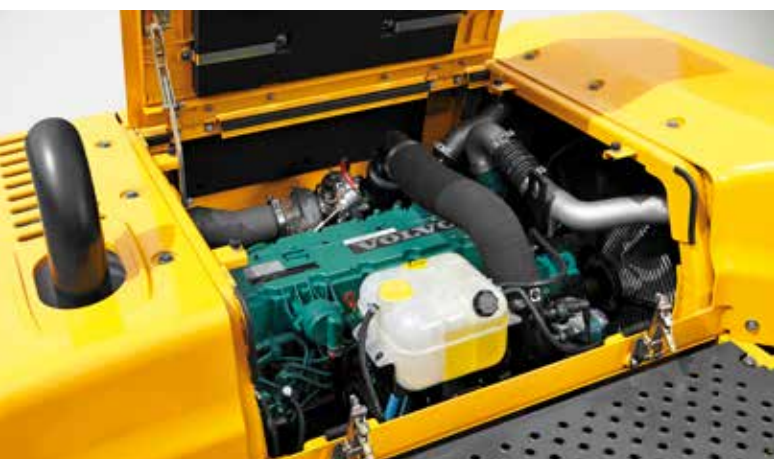


Presentando una avanzada tecnología y respaldado por décadas de experiencia, el potente y nuevo motor Volvo D8 ofrece la máxima combinación de alto rendimiento y bajo consumo de combustible.



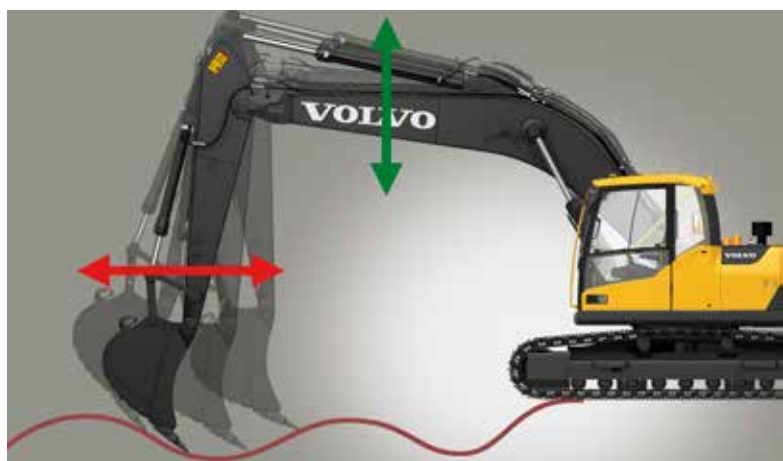
## Modos de trabajo

El exclusivo sistema del modo de trabajo integrado de Volvo ahora incluye el modo G4 para un rendimiento y eficacia óptima en el combustible. Los operadores pueden seleccionar fácilmente el mejor modo de trabajo para la tarea en cuestión; seleccionar entre I (Inactivo), F (Fino), G (General), H (Pesado) y P (Máxima potencia).



## Sistemas hidráulicos avanzados

El nuevo sistema electrohidráulico y la válvula de control principal utilizan tecnología inteligente para controlar el flujo bajo demanda y reducir las pérdidas internas en el circuito hidráulico. Esto proporciona mayor capacidad de control, tiempos de ciclo más cortos y eficacia de combustible mejorada.



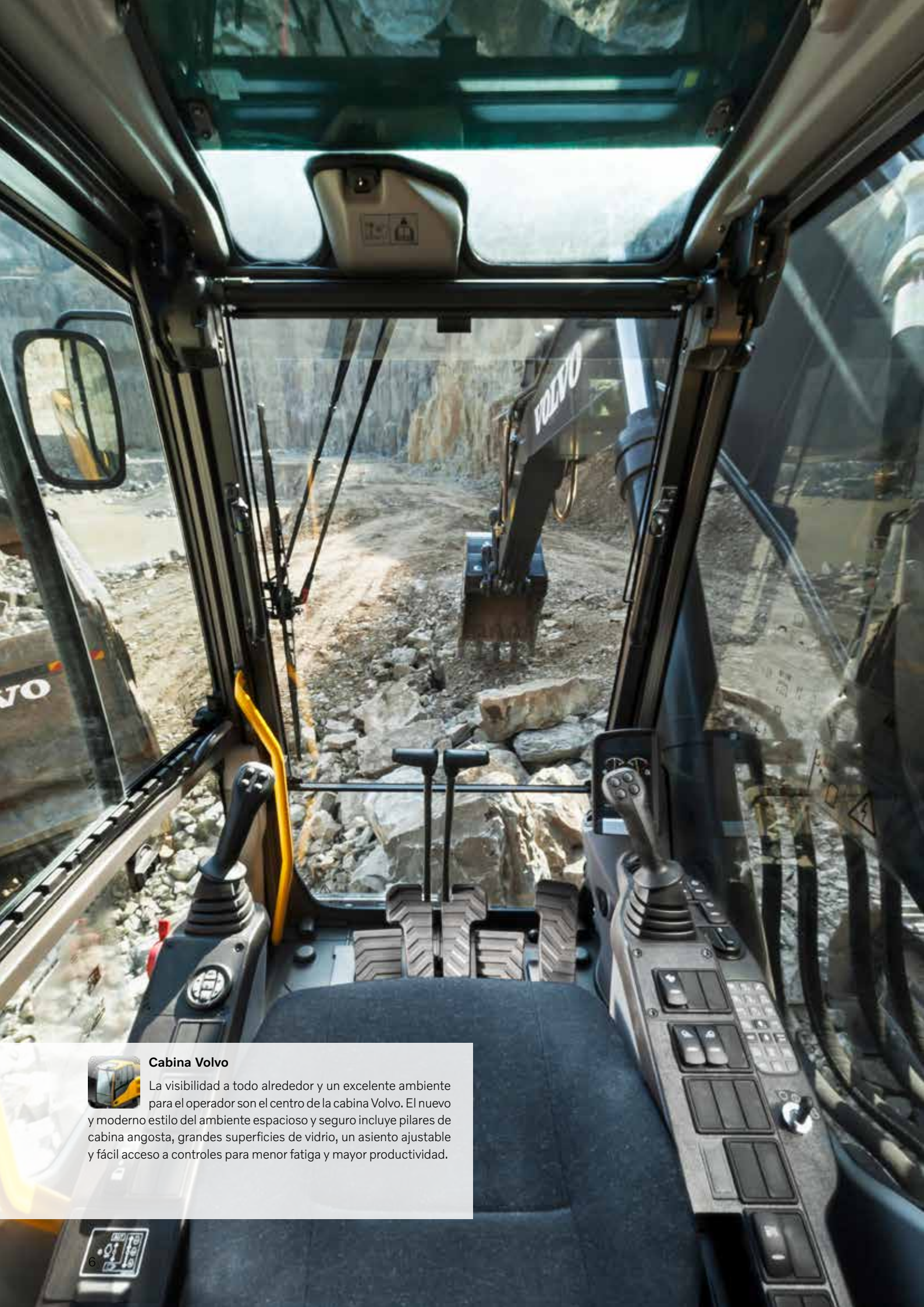
## Flote de la pluma

Esta función opcional permite que la pluma "flote" sobre el suelo al utilizar simplemente la fuerza gravitacional. Como resultado, hay más flujo hidráulico disponible para otros circuitos, lo que garantiza tiempos de ciclo más rápidos y más control en las operaciones de nivelación.



### Modo ECO

El exclusivo modo ECO de Volvo mejora la eficacia del combustible sin pérdida en el rendimiento en la mayoría de condiciones de funcionamiento. El diseño incluye tecnología electrónica de control de la bomba, lo que reduce el flujo y las pérdidas de presión a la vez que mantiene la potencia de excavación y el tiempo del ciclo.



#### Cabina Volvo

La visibilidad a todo alrededor y un excelente ambiente para el operador son el centro de la cabina Volvo. El nuevo y moderno estilo del ambiente espacioso y seguro incluye pilares de cabina angosta, grandes superficies de vidrio, un asiento ajustable y fácil acceso a controles para menor fatiga y mayor productividad.

# Productividad desatada

En Volvo sabemos que un operador seguro y cómodo es un trabajador productivo. Es por eso que la cabina del EC350D se creó fuerte y se diseñó para facilitar un rendimiento eficiente durante todo el día. Pase adelante y experimente la diferencia que un ambiente de trabajo de primera tiene sobre la productividad.

## I-ECU

El nuevo monitor LCD a color muestra la información del estado de la máquina incluidos los datos de consumo de combustible para una alta productividad. El diseño fácil de utilizar incluye una pantalla grande inclinable y antirreflejante y se puede utilizar en 30 idiomas.

## Panel de control

El panel de control ubicado de forma óptima le permite al operador navegar fácilmente por el monitor I-ECU y activar las funciones de la máquina de una manera cómoda y segura.

## ROPS\*

Se recomienda una cabina certificada como Estructura de protección antivuelco (Roll Over Protective Structure, ROPS) para mayor seguridad en el caso, poco probable, de que la máquina se volcara. Esto proporciona mayor tranquilidad en aplicaciones desafiantes.



## Sistema de climatización\*

Sistema anticongelante y de circulación de aire líder en la industria con 14 conductos de ventilación bien espaciados para mayor productividad y comodidad del operador.

## Cámara de vista trasera\*

La cámara de vista trasera aumenta la seguridad al darle al operador visibilidad del área detrás de la máquina a través del monitor I-ECU.

\* Opcional en ciertos mercados.

# La definición de fuerza

Si está buscando una excavadora fuerte y duradera para encargarse de las aplicaciones más severas y de trabajo pesado, entonces ya no busque más que el EC350D. Ya sea que esté trabajando en una mina, en construcción o en cualquier otra aplicación, esta máquina sólida y confiable sobresale en las condiciones demandantes y no lo defraudará.

## Componentes de la carrocería

Los componentes de la carrocería grandes y fuertes garantizan una operación sin problemas y una vida de servicio larga al trabajar en aplicaciones de carga de alta amortiguación. Varias anchuras de tejas duraderas de la cadena aumentan la estabilidad y flotación de la máquina.



## Bastidor de la carrocería

La sólida carrocería de tres piezas y el bastidor de acero de alta tensión en forma de X están fabricados para soportar condiciones arduas. Para máxima durabilidad, los bastidores del rodillo y los soportes del motor son reforzados.



## Bastidor principal

La sólida y duradera estructura absorbe fácilmente los impactos transferidos del equipo de excavación. La soldadura entre el bastidor central y lateral y la pluma y los soportes del cilindro del pluma está reforzada para rendimiento y durabilidad superior.



## Placas de desgaste lateral

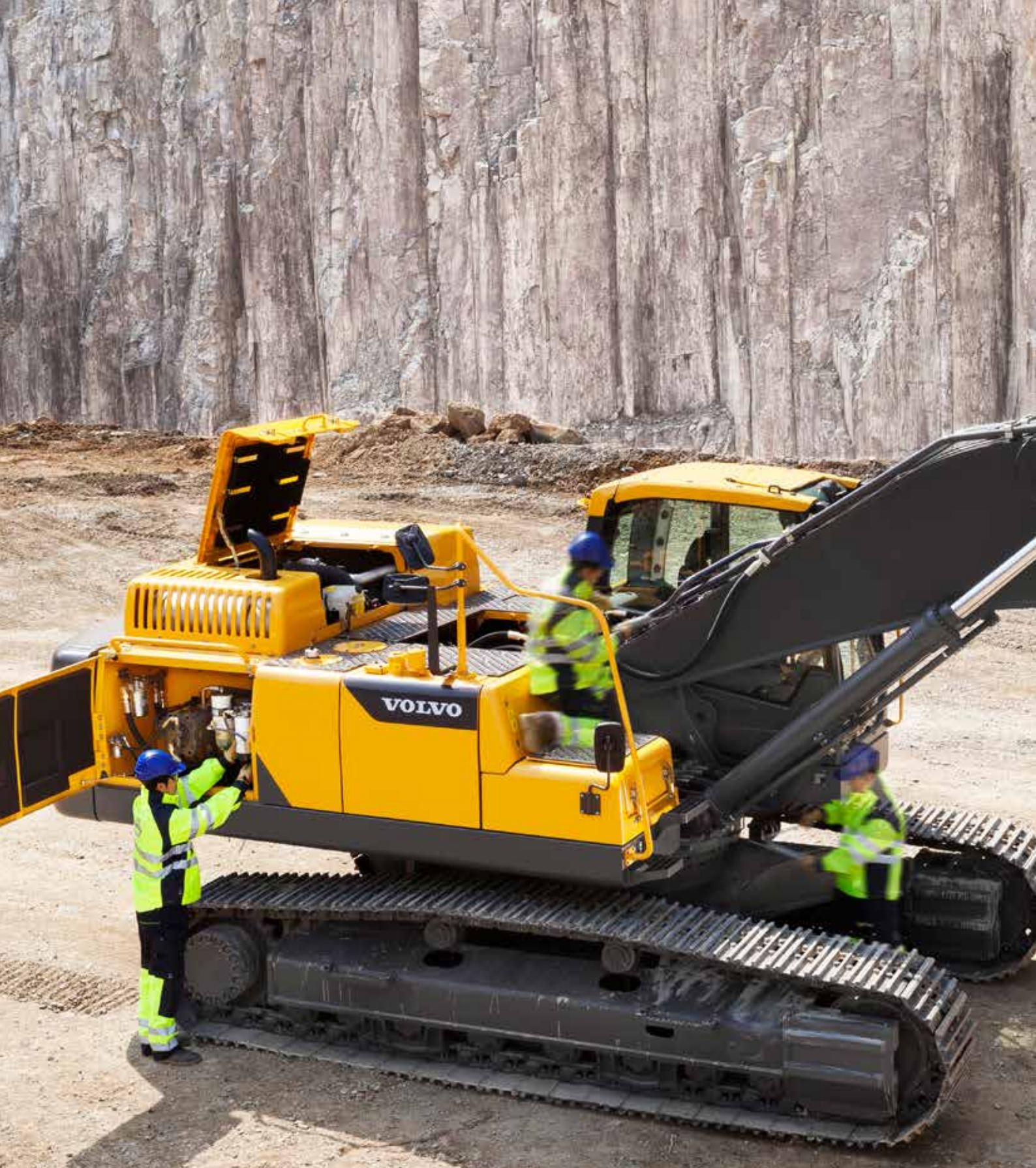
Placas adicionales entre el extremo del brazo y el área de montaje de la cuchara protegen el cojinete (rodamiento) del extremo del brazo. Las placas de desgaste lateral se pueden reemplazar fácilmente en el campo, asegurando máxima disponibilidad de la máquina y costos reducidos de mantenimiento.





#### Sólida estructura

La estructura sólida y duradera incluye una pluma y brazo reforzado hecho de acero flexible de alta resistencia para máxima confiabilidad. Las gruesas placas alrededor de las áreas críticas distribuyen las fuerzas mecánicas equitativamente.



#### Acceso para mantenimiento

Los filtros agrupados y los puntos de engrase son fáciles de acceder desde el nivel del suelo a través de puertas del compartimiento grandes y anchas. A la caja de distribución eléctrica, que contiene todos los fusibles y relés, también se obtiene acceso desde el nivel del suelo.

# Siga trabajando, siga ganando

El modelo EC350D hace que el mantenimiento sea fácil, permitiéndole sacar el mayor provecho a cada día de trabajo. Con útiles características que incluyen filtros agrupados y puntos de engrase así como placas antideslizantes para un acceso seguro durante el mantenimiento, las revisiones se pueden llevar a cabo más rápido y el tiempo de disponibilidad de la máquina aumentará.

## Pantalla de servicio

El monitor I-ECU incluye una pantalla integrada de intervalos de servicio para un fácil control del aceite/filtro del motor, separador de agua/filtro de combustible, aceite hidráulico y filtro del aceite hidráulico.



## Separador de agua adicional\*

Un separador de agua adicional evita además que entre agua e impurezas al motor. Esta característica proporciona mayor separación del agua y capacidad de filtración para un tiempo de vida útil prolongado del motor, durabilidad y confiabilidad.



## Sistema de refrigeración

El radiador, el enfriador de aceite hidráulico y el refrigerador de aire están localizados lado a lado, sobre una sola capa para maximizar la eficacia, reducir los bloqueos y ayudar con la limpieza. Se accede fácilmente al sistema para mantenimiento al simplemente abrir la puerta lateral desde el nivel del suelo.



## Prelimpiador de baño de aceite\*

Un prelimpiador adicional evita que el polvo entre y dañe el motor, para máxima confiabilidad y costos de mantenimiento reducidos. Esta característica se recomienda para máquinas que operen en ambientes con mucho polvo.

\* Opcional en ciertos mercados.

# Sáquele el mayor provecho a su excavadora

Maximice la productividad y rentabilidad de su excavadora con la amplia gama de accesorios Volvo, diseñados para trabajar en perfecta armonía con las máquinas Volvo. Obtenga acceso a más aplicaciones y realice eficazmente una variedad de tareas mientras experimenta un consumo reducido de combustible y tiempos reducidos en los ciclos.



## Cucharas Volvo

Volvo ofrece una gama de cucharas de alta calidad diseñadas para rendir con una variedad de materiales. Presentando un diseño excepcional y respaldadas por la durabilidad, las cucharas Volvo manejan eficientemente los trabajos más pesados.



## Trituradoras hidráulicas

Las trituradoras hidráulicas Volvo han sido creadas para romper los materiales más demandantes. Con potencia continua y gran capacidad para romper, usted se beneficiará de un máximo impacto y durabilidad. Coloque su trituradora Volvo en la frecuencia correcta para satisfacer las necesidades de su aplicación.

## INTERFACES Y ENGANCHES RÁPIDOS DE VOLVO



### Enganche rápido dedicado

Los enganches rápidos dedicados de Volvo son la opción ideal cuando necesita alto rendimiento así como la capacidad de cambiar fácilmente entre varios accesorios, incluido un rotor basculante. El diseño liviano ofrece una altura reducida y un buen ajuste al accesorio.



### Enganche rápido universal

Para mayor flexibilidad, el enganche rápido universal acepta una amplia variedad de accesorios de la marca Volvo y de otras marcas. El enganche se puede usar con cucharas tanto en la posición de la excavadora de frente y como retroexcavadora.



### Ajuste directo

Para máxima productividad cuando se opera solamente en una aplicación, los accesorios de ajuste directo de Volvo proporcionan el mejor rendimiento y radios de la punta más cortos.

## CUCHARAS Y MÁQUINAS DE PREPARACIÓN DE TERRENO VOLVO



### Cuchara para todo propósito

La herramienta perfecta para excavar y volver a manipular material suave a intermedio como tierra, arena y terrenos de arcilla suelta.



### Cuchara para trabajo pesado

Esta cuchara sobresale al excavar materiales compactos, incluidas rocas sueltas, arcilla dura y grava. Se puede usar en aplicaciones como la minería o extracción en canteras.



### Sistema dentado Volvo

La sólida variedad de adaptadores y dientes Volvo están diseñados para cubrir todas las aplicaciones.



### Piezas de desgaste

Para mayor durabilidad, Volvo proporciona segmentos, cubiertas laterales, cubiertas inferiores, dientes, cortadores laterales y bordes ajustados con pernos.

## TRITURADORAS HIDRÁULICAS VOLVO



### Volvo HB36

El paquete de trituradora multifuncional incluye todo lo que necesita para comenzar a usar su trituradora. Dependiendo de la máquina, contiene una trituradora, mangueras hidráulicas, un soporte para la trituradora y herramienta.



### Herramientas de la trituradora

Las trituradoras hidráulicas Volvo se pueden usar en una variedad de aplicaciones. Para garantizar un rendimiento óptimo en su aplicación, seleccione la trituradora correcta entre la variedad.

# La mejor máquina para el trabajo



## Sólida estructura

Estructura sólida y duradera con un brazo y pluma reforzada permiten que la máquina funcione en las aplicaciones más severas y de uso pesado.

## Sistemas hidráulicos avanzados

El nuevo sistema electrohidráulico y la válvula de control principal utilizan tecnología inteligente para controlar el flujo bajo demanda y la eficacia.

## Modos de trabajo

El exclusivo sistema del modo de trabajo integrado de Volvo ahora incluye el modo G4 para un óptimo rendimiento de la máquina y eficacia en el combustible.

## Flote opcional de la pluma

Reduce el tiempo del ciclo y mejora el control en operaciones de nivelación al utilizar la fuerza gravitacional para hacer "flotar" la pluma sobre el suelo.

## AMS

El Sistema de control de accesorios (Attachment Management System, AMS), controlado a través de I-ECU, almacena los ajustes de hasta 20 diferentes accesorios hidráulicos.



## Contratos de respaldo al cliente

Los Contratos de asistencia al cliente (CSA) ofrecen servicio y mantenimiento con máximo control en los costos y mínimo tiempo de parada.



## I-ECU

El nuevo monitor LCD a color muestra claramente la información del estado de la máquina para una fácil operación y mayor productividad.

### Separador de agua adicional\*

Un separador de agua adicional evita además que entre agua e impurezas al motor, proporcionando mayor tiempo de vida, durabilidad extra y confiabilidad.



### Cabina

Ambiente espacioso y seguro para el operador con visibilidad a todo su alrededor, un asiento ajustable y controles de fácil acceso.



### Modo ECO

El exclusivo modo ECO de Volvo mejora la eficacia del combustible sin pérdida en el rendimiento en la mayoría de condiciones de funcionamiento.



### Motor Volvo D8

El potente y nuevo motor Volvo D8 ofrece la máxima combinación de alto rendimiento y bajo consumo de combustible.

### Sistema de climatización\*

Sistema anticongelante y de circulación de aire líder en la industria con 14 conductos de ventilación bien espaciados para mayor productividad y comodidad del operador.

### Carrocería robusta

La sólida carrocería de tres piezas y el bastidor de acero de alta tensión en forma de X están fabricados para soportar condiciones arduas.



### Acceso para mantenimiento

Los filtros agrupados y los puntos de engrase son fáciles de acceder desde el nivel del suelo a través de puertas del compartimiento grandes y anchas.

# Agregando valor a su negocio

Ser un cliente de Volvo significa tener un conjunto completo de servicio al alcance de su mano. Volvo puede ofrecerle una sociedad a largo plazo, proteger sus ingresos y brindarle un rango completo de soluciones al cliente con piezas de alta calidad, que son ofrecidas por personas apasionadas. Volvo está comprometida con un rendimiento positivo sobre su inversión.



## Soluciones completas

Volvo tiene la solución correcta para usted. Así que, ¿por qué no permitimos satisfacer todas sus necesidades a

lo largo de todo el ciclo de vida de su máquina? Al escuchar sus requisitos, podemos reducir el costo total de posesión y aumentar sus ingresos.



## Piezas genuinas Volvo

Nuestra atención al detalle es lo que nos hace destacar. Este concepto comprobado actúa como una sólida inversión en el futuro de su máquina. Las piezas se prueban ampliamente y se aprueban ya que cada pieza es vital para la disponibilidad y el rendimiento. Solo al utilizar piezas genuinas Volvo, usted puede estar seguro que su máquina conserva la reconocida calidad Volvo.



## Red de servicio

Para poder responder a sus necesidades más rápido, un experto de Volvo va en camino a su lugar de trabajo desde una de nuestras instalaciones Volvo. Con nuestra extensa infraestructura de técnicos, talleres y distribuidores, Volvo tiene una red integral para apoyarle plenamente usando el conocimiento local y la experiencia global.





### PLAN DE MANTENIMIENTO

DAY01	DAY02	DAY03	DAY04	DAY05	DAY06	DAY07
✓					✓	
	✓		✓	✓		
		✓			✓	✓
		✓				



#### Contratos de respaldo al cliente

La variedad de contratos de asistencia al cliente ofrecen mantenimiento preventivo, reparaciones totales y varios servicios disponibles. Volvo utiliza la última tecnología para supervisar el funcionamiento y el estado de la máquina, dándole consejos para aumentar su rentabilidad. Al tener un contrato de asistencia al cliente usted está en control de los costos de su servicio.

# Volvo EC350D en detalle

## Motor

El motor diésel de seis cilindros en línea enfriado por agua, que proporciona un excelente rendimiento, está equipado con inyectores de combustible de alta presión y control electrónico EMS 2.2, EGR\* externo enfriado, turbocargador con compuerta de desechos, interenfriador aire a aire (\*para ciertas regiones).

Motor	Volvo	D8F
Máxima potencia a	r/s / r/min	30 / 1 800
Neto, ISO 9249 / SAE J1349	kW / hp	197 / 268
Bruto, ISO 14396 / SAE J1995	kW / hp	210 / 286
Torsión máxima a	Nm/ r/min	1 340 / 1 350
Número de cilindros		6
Desplazamiento	litros	7,8
Diámetro	mm	110
Carrera	mm	138

## Sistema eléctrico

Sistema eléctrico de alta capacidad bien protegido. Los conectores de doble bloqueo impermeables se usan para garantizar una conexión libre de corrosión. Los relés principales y los fusibles están localizados en una caja de distribución eléctrica protegida.

El interruptor maestro es estándar.

La información importante de diagnóstico y las funciones de supervisión avanzada de la máquina se muestran en I-ECU.

Voltaje	V	24
Capacidad de la batería	V / Ah	2 x 12 / 200
Alternador	V / Ah	28 / 110
Motor de arranque	V / kW	24 / 5,5

## Sistema oscilante

El sistema oscilante utiliza un motor de pistón axial, que impulsa una caja de engranajes planetaria para máxima torsión. El freno automático de contención y la válvula anti-rebote son estándar.

Velocidad máxima del giro	r/min	10,3
Torsión máxima del giro	kNm	126

## Fuerza

Cada cadena es accionada por un motor automático de desplazamiento con cambio, de dos velocidades. Los frenos de la cadena son multidisco, con amortiguador aplicado y de liberación hidráulica. El motor de desplazamiento, freno y engranajes planetarios están bien protegidos dentro del bastidor de la cadena.

Máxima fuerza de tracción	kN	261
Velocidad máxima	km/h	3,3 / 5,1
Capacidad de avance en pendientes	°	35

## Carrocería

Sólido bastidor en forma de X con cadenas de la cadena selladas y engrasadas.

### EC350D

Tejas de la cadena		2 x 45
Inclinación de empalme	mm	215,9
Anchura de la teja, triple grosor	mm	600 / 700 / 800
Anchura de la teja, doble grosor	mm	600
Rodillos inferiores		2 x 7
Rodillos superiores		2 x 2

### EC350DL

Tejas de la cadena		2 x 48
Inclinación de empalme	mm	215,9
Anchura de la teja, triple grosor	mm	600 / 700 / 800
Anchura de la teja, doble grosor	mm	600
Rodillos inferiores		2 x 8
Rodillos superiores		2 x 2

## Sistema hidráulico

El nuevo sistema electrohidráulico y el nuevo MCV (válvula de control principal) utilizan tecnología inteligente para controlar el flujo bajo demanda de alta productividad, la alta capacidad de excavación y el excelente consumo de combustible.

Las siguientes funciones importantes se incluyen en el sistema para un rendimiento óptimo:

**Sistema de adición:** combina el flujo de ambas bombas hidráulicas para garantizar tiempos rápidos en los ciclos y alta productividad.

**Prioridad de la pluma:** da prioridad al funcionamiento de la pluma para una elevación más rápida al cargar o realizar excavaciones profundas.

**Prioridad del brazo:** da prioridad a la operación del brazo para tiempos del ciclo más rápidos durante la nivelación y para un llenado más rápido de la cuchara al excavar.

**Prioridad de oscilación:** da prioridad a las funciones de oscilación para operaciones simultáneas más rápidas.

**Sistema de regeneración de la cuchara, brazo y pluma:** evita la cavitación y proporciona flujo a otros movimientos durante operaciones simultáneas para máxima productividad.

**Impulso energético:** todas las fuerzas de excavación y elevación aumentan.

**Válvulas de sujeción:** las válvulas de sujeción del brazo y pluma evitan que el equipo de excavación se arrastre.

Bomba principal, tipo 2 x bombas de pistón axial de desplazamiento variable

Flujo máximo	l/min	2 x 288
--------------	-------	---------

Bomba piloto, bomba de engranajes

Flujo máximo	l/min	1 x 18
--------------	-------	--------

Ajuste de la válvula de escape

Implemento	MPa	33,3 / 36,3
------------	-----	-------------

Circuito de desplazamiento	MPa	33,3
----------------------------	-----	------

Circuito de giro	MPa	27,9
------------------	-----	------

Circuito piloto	MPa	3,9
-----------------	-----	-----

## Cilindros hidráulicos

Pluma individual		2
Diámetro x carrera	ø x mm	150 x 1 530
Brazo		1
Diámetro x carrera	ø x mm	170 x 1 700
Cuchara		1
Diámetro x carrera	ø x mm	140 x 1 285
Cuchara para ME		1
Diámetro x carrera	ø x mm	155 x 1 250

## Capacidades de reabastecimiento durante el servicio

Depósito de combustible	litros	580
Sistema hidráulico, total	litros	465
Tanque hidráulico	litros	215
Aceite del motor	litros	32
Refrigerante del motor	litros	41
Unidad de reducción de oscilamiento	litros	6,1
Unidad de reducción de desplazamiento	litros	2 x 6,8

## Cabina

El acceso a la cabina del operador se hace fácil gracias a una abertura amplia de la puerta. La cabina está instalada sobre soportes de amortiguamiento hidráulico para reducir los niveles de vibración y golpes. Estos, junto con el forro para absorción del sonido, proporcionan bajos niveles de ruido. La cabina tiene excelente visibilidad a todo su alrededor. El limpiaparabrisas delantero se desliza fácilmente hacia el techo. El vidrio delantero inferior se puede quitar y guardar en la puerta lateral.

**Sistema integrado de calefacción y aire acondicionado:** el aire presurizado y filtrado de la cabina lo suministra un ventilador controlado automáticamente. El aire se distribuye por toda la cabina desde 14 ductos de ventilación.

**Asiento ergonómico del operador:** el asiento ajustable y la consola de las palancas se mueven de forma independiente para acomodar al operador. El asiento incluye varios ajustes y un cinturón de seguridad para comodidad y seguridad del operador.

La cabina ROPS está disponible de forma opcional para cumplir con las normas ISO 12117-2.

## Nivel de sonido

Nivel de sonido en la cabina de acuerdo con ISO 6396		
LpA	dB(A)	73
Nivel de sonido externo de acuerdo con ISO 6395 y la Directriz sobre el ruido de la UE (2000/14/EC) y 474-1:2006 +A1:2009		
LwA	dB(A)	106

# Especificaciones

## PESOS DE LA MÁQUINA Y PRESIÓN DEL SUELO

EC350D	Pluma de 6,45 m Brazo de 2,6 m Cuchara de 1 644 kg Contrapeso de 7 000 kg				Pluma de 6,45 m Brazo de 2,6 m Cuchara de 1 644 kg Contrapeso de 7 250 kg			
Descripción	Anchura de la teja	Peso operativo	Presión del suelo	Anchura total	Anchura de la teja	Peso operativo	Presión del suelo	Anchura total
	mm	kg	kPa	mm	mm	kg	kPa	mm
Triple grosor	600	34 800	72,0	3 190	600	35 050	72,6	3 190
	700	35 300	58,4	3 290	700	35 550	58,8	3 290
	800	35 700	51,7	3 390	800	35 950	52,0	3 390
Doble grosor	600	35 400	68,3	3 190	600	35 650	68,8	3 190

EC350D	Pluma de 6,45 m Brazo de 3,2 m Cuchara de 1 644 kg Contrapeso de 7 000 kg			
Descripción	Anchura de la teja	Peso operativo	Presión del suelo	Anchura total
	mm	kg	kPa	mm
Triple grosor	600	34 850	72,1	3 190
	700	35 400	58,5	3 290
	800	35 750	51,7	3 390
Doble grosor	600	35 450	68,4	3 190

EC350DL	Pluma de 6,2 m Brazo de 2,6 m Cuchara de 1 880 kg Contrapeso de 7 250 kg				Pluma de 6,45 m Brazo de 2,6 m Cuchara de 1 644 kg Contrapeso de 7 000 kg			
Descripción	Anchura de la teja	Peso operativo	Presión del suelo	Anchura total	Anchura de la teja	Peso operativo	Presión del suelo	Anchura total
	mm	kg	kPa	mm	mm	kg	kPa	mm
Triple grosor	600	36 000	69,0	3 190	600	35 700	68,5	3 190
	700	36 550	60,1	3 290	700	36 300	59,7	3 290
	800	36 950	53,1	3 390	800	36 700	52,8	3 390
Doble grosor	600	36 650	70,3	3 190	600	36 400	69,8	3 190

EC350DL	Pluma de 6,45 m Brazo de 2,6 m Cuchara de 1 644 kg Contrapeso de 7 250 kg				Pluma de 6,45 m Brazo de 3,2 m Cuchara de 1 880 kg Contrapeso de 7 000 kg			
Descripción	Anchura de la teja	Peso operativo	Presión del suelo	Anchura total	Anchura de la teja	Peso operativo	Presión del suelo	Anchura total
	mm	kg	kPa	mm	mm	kg	kPa	mm
Triple grosor	600	35 950	68,9	3 190	600	35 800	68,7	3 190
	700	36 550	60,1	3 290	700	36 350	59,7	3 290
	800	36 950	53,1	3 390	800	36 750	52,9	3 390
Doble grosor	600	36 650	70,3	3 190	600	36 450	69,9	3 190

EC350DL	Pluma de 6,45 m Brazo de 3,2 m Cuchara de 1 880 kg Contrapeso de 7 250 kg			
Descripción	Anchura de la teja	Peso operativo	Presión del suelo	Anchura total
	mm	kg	kPa	mm
Triple grosor	600	36 050	69,1	3 190
	700	36 600	60,2	3 290
	800	37 000	53,2	3 390
Doble grosor	600	36 700	70,4	3 190

# Especificaciones

## GUÍA DE SELECCIÓN DE LA CUCHARA

Tipo de cuchara		Capacidad	Anchura de corte	Radio de la punta	Peso	Dientes	EC350D		
							Pluma de 6,45 m		
							Teja de 600 mm, Contrapeso de 7 000 kg		
		Litros	mm	mm	kg	EA	2,6 m	3,2 m	3,9 m
Cucharas de ajuste directo	Para todo propósito	1 670	1 350	1 715	1 644	5	C	C	C
		1 920	1 500	1 715	1 784	5	C	C	B
		2 330	1 750	1 715	1 982	5	B	A	X
	Trabajo pesado	1 920	1 500	1 715	1 880	5	D	C	B
		1 920	1 500	1 715	1 905	5	D	B	B
		1 920	1 500	1 715	1 959	5	C	B	B
		1 920	1 500	1 715	1 985	5	C	B	A
		2 330	1 750	1 715	2 085	5	B	A	X
		2 330	1 750	1 715	2 111	5	B	A	X
		2 330	1 750	1 715	2 165	5	B	A	X
		2 330	1 750	1 715	2 191	5	B	A	X

Tipo de cuchara		Capacidad	Anchura de corte	Radio de la punta	Peso	Dientes	EC350D		
							Pluma de 6,45 m		
							Teja de 600 mm, Contrapeso de 7 250 kg		
		Litros	mm	mm	kg	EA	2,6 m	3,2 m	3,9 m
Cucharas de ajuste directo	Para todo propósito	1 670	1 350	1 715	1 644	5	C	C	C
		1 920	1 500	1 715	1 784	5	C	C	B
		2 330	1 750	1 715	1 982	5	B	B	X
	Trabajo pesado	1 920	1 500	1 715	1 880	5	D	C	B
		1 920	1 500	1 715	1 905	5	D	C	B
		1 920	1 500	1 715	1 959	5	D	C	B
		1 920	1 500	1 715	1 985	5	D	C	B
		2 330	1 750	1 715	2 085	5	B	A	X
		2 330	1 750	1 715	2 111	5	B	A	X
		2 330	1 750	1 715	2 165	5	B	A	X
		2 330	1 750	1 715	2 191	5	B	A	X

Tipo de cuchara		Capacidad	Anchura de corte	Radio de la punta	Peso	Dientes	EC350DL		
							Pluma de 6,45 m		
							Teja de 600 mm, Contrapeso de 7 000 kg		
		Litros	mm	mm	kg	EA	2,6 m	3,2 m	3,9 m
Cucharas de ajuste directo	Para todo propósito	1 670	1 350	1 715	1 644	5	C	C	C
		1 920	1 500	1 715	1 784	5	C	C	B
		2 330	1 750	1 715	1 982	5	B	B	X
	Trabajo pesado	1 920	1 500	1 715	1 880	5	D	C	B
		1 920	1 500	1 715	1 905	5	D	C	B
		1 920	1 500	1 715	1 959	5	D	C	B
		1 920	1 500	1 715	1 985	5	D	C	B
		2 330	1 750	1 715	2 085	5	B	A	X
		2 330	1 750	1 715	2 111	5	B	A	X
		2 330	1 750	1 715	2 165	5	B	A	X
		2 330	1 750	1 715	2 191	5	B	A	X

Tipo de cuchara		Capacidad	Anchura de corte	Radio de la punta	Peso	Dientes	EC350DL		
							Pluma de 6,45 m		
							Teja de 600 mm, Contrapeso de 7 250 kg		
		Litros	mm	mm	kg	EA	2,6 m	3,2 m	3,9 m
Cucharas de ajuste directo	Para todo propósito	1 670	1 350	1 715	1 644	5	C	C	C
		1 920	1 500	1 715	1 784	5	C	C	B
		2 330	1 750	1 715	1 982	5	B	B	A
	Trabajo pesado	1 920	1 500	1 715	1 880	5	D	C	B
		1 920	1 500	1 715	1 905	5	D	C	B
		1 920	1 500	1 715	1 959	5	D	C	B
		1 920	1 500	1 715	1 985	5	D	C	B
		2 330	1 750	1 715	2 085	5	B	B	X
		2 330	1 750	1 715	2 111	5	B	B	X
		2 330	1 750	1 715	2 165	5	B	A	X
		2 330	1 750	1 715	2 191	5	B	A	X

Consulte con su distribuidor Volvo para saber cuál es la combinación de cucharas y accesorios adecuada para ajustarse a la aplicación.

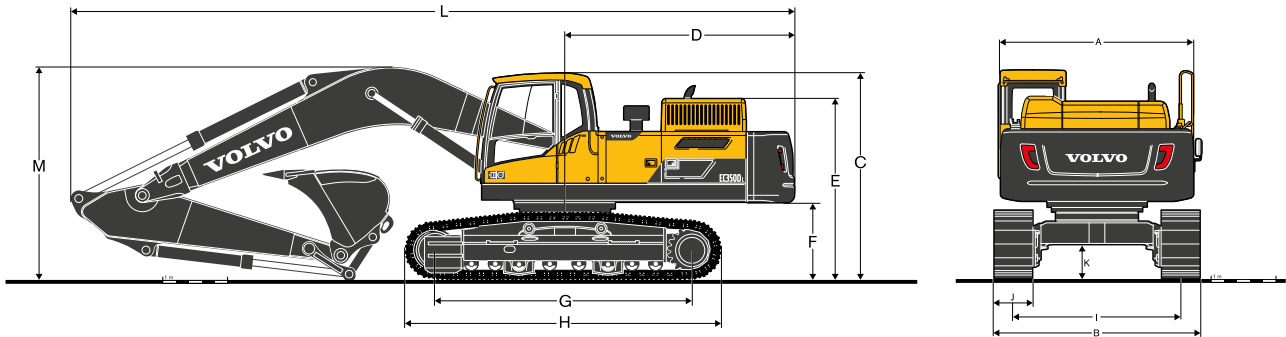
Las recomendaciones se proporcionan solo como una guía, con base en condiciones de operación típicas.

La capacidad de la cuchara se basa en ISO 7451, material colmado con un ángulo de 1:1 de reposo.

### Densidad máxima del material

- A 1 200 – 1 300 kg/m<sup>3</sup> Carbón, caliche, esquistos
- B 1 400 – 1 600 kg/m<sup>3</sup> Tierra mojada y arcilla, piedra caliza, arenisco
- C 1 700 – 1 800 kg/m<sup>3</sup> Granito, arena húmeda, roca extraída de pozos
- D > 1 900 kg/m<sup>3</sup> Lodo, mineral de hierro

## DIMENSIONES

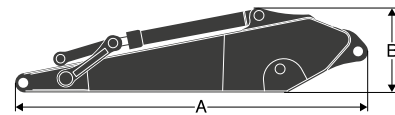
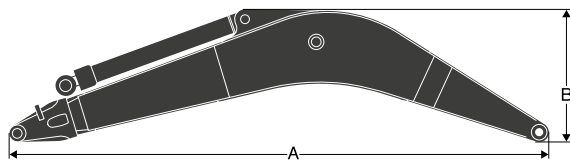


Descripción	Unidad	EC350D				EC350DL			
		6,2	6,45			6,2	6,45		
<b>Pluma</b>	<b>m</b>	<b>6,2</b>	<b>6,45</b>			<b>6,2</b>	<b>6,45</b>		
<b>Brazo</b>	<b>m</b>	<b>2,6</b>	<b>2,6</b>	<b>3,2</b>	<b>3,9</b>	<b>2,6</b>	<b>2,6</b>	<b>3,2</b>	<b>3,9</b>
A Anchura total de la superestructura	mm	2 990	2 990	2 990	2 990	2 990	2 990	2 990	2 990
B Anchura total	mm	3 190	3 190	3 190	3 190	3 190	3 190	3 190	3 190
C Altura total de la cabina	mm	3 230	3 230	3 230	3 230	3 230	3 230	3 230	3 230
D Radio de giro de la parte trasera	mm	3 560	3 560	3 560	3 560	3 560	3 560	3 560	3 560
E Altura total del capó del motor	mm	2 830	2 830	2 830	2 830	2 830	2 830	2 830	2 830
F Espacio libre del contrapeso *	mm	1 180	1 180	1 180	1 180	1 180	1 180	1 180	1 180
G Distancia entre centros de ruedas	mm	3 700	3 700	3 700	3 700	4 020	4 020	4 020	4 020
H Longitud de la cadena	mm	4 630	4 630	4 630	4 630	4 950	4 950	4 950	4 950
I Ancho entre centros de cadena	mm	2 590	2 590	2 590	2 590	2 590	2 590	2 590	2 590
J Anchura de la teja	mm	600	600	600	600	600	600	600	600
K Altura libre sobre el suelo *	mm	500	500	500	500	500	500	500	500
L Longitud total	mm	11 020	11 270	11 190	11 220	11 020	11 270	11 190	11 220
M Altura total de la pluma	mm	3 490	3 515	3 320	3 500	3 490	3 515	3 320	3 500

\* Sin grosor de la teja de agarradera

### Pluma

### Brazo



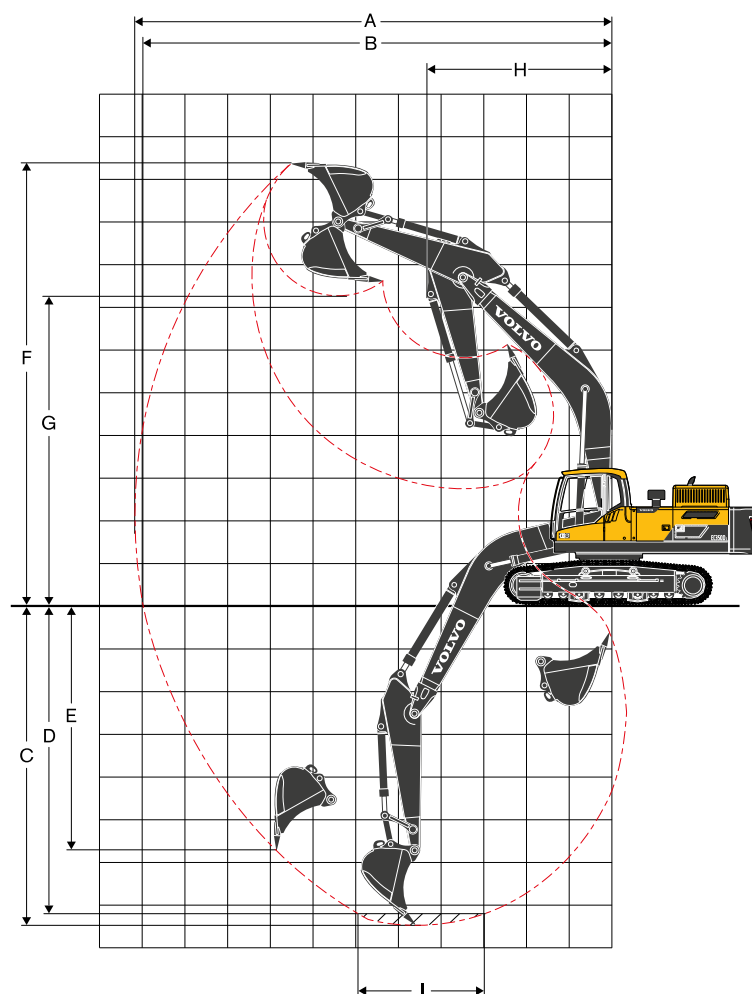
### EC350D

Descripción	Unidad	ME	GP	HD	Descripción	Unidad	ME	GP	HD	GP
<b>Pluma</b>	<b>m</b>	<b>6,2</b>	<b>6,45</b>	<b>6,45</b>	<b>Brazo</b>	<b>m</b>	<b>2,6</b>	<b>3,2</b>	<b>3,2</b>	<b>3,9</b>
Longitud (A)	mm	6 560	6 670	6 670	Longitud (A)	mm	3 765	4 350	4 350	5 045
Altura (B)	mm	1 870	1 835	1 835	Altura (B)	mm	1 125	1 070	1 070	1 070
Anchura	mm	816	816	816	Anchura	mm	560	560	560	560
Peso	kg	3 365	3 105	3 400	Peso	kg	2 015	1 900	2 040	2 165

\* Incluye el cilindro, tubería y clavija, no incluye el cil de la pluma Clavija \* Incluye el cilindro, mecanismo y clavija

# Especificaciones

## RANGOS DE TRABAJO



Descripción	Unidad	EC350D / EC350DL					
<b>Pluma</b>	<b>m</b>	<b>6,2</b>	<b>6,45</b>				
<b>Brazo</b>	<b>m</b>	<b>2,6</b>	<b>2,6</b>	<b>3,2</b>	<b>3,9</b>		
A Alcance máximo de excavación	mm	10 440	10 590	11 110	11 750		
B Alcance máximo de excavación en el suelo	mm	10 210	10 370	10 900	11 560		
C Profundidad máxima de excavación	mm	6 740	6 880	7 480	8 180		
D Profundidad máxima de excavación (l = 2 440 mm nivel)	mm	6 550	6 690	7 310	8 030		
E Profundidad máxima de excavación en pared vertical	mm	5 260	5 440	5 890	6 500		
F Altura máxima de corte	mm	10 080	10 170	10 330	10 600		
G Altura máxima de descarga	mm	6 820	7 060	7 250	7 520		
H Radio mínimo de giro frontal	mm	4 120	4 320	4 280	4 300		
<b>Fuerzas de excavación con la cuchara de ajuste directo</b>							
Radio de la cuchara	mm	1 828	1 738	1 738	1 738		
Fuerza de arranque: cuchara	Normal	SAE	kN	206	177	177	177
	Impulso energético	SAE	kN	224	193	193	193
	Normal	ISO	kN	236	201	201	201
	Impulso energético	ISO	kN	257	219	219	219
Fuerza de desprendimiento: brazo sumergible	Normal	SAE	kN	183	187	156	136
	Impulso energético	SAE	kN	200	203	170	148
	Normal	ISO	kN	190	192	160	139
	Impulso energético	ISO	kN	206	209	174	151
Ángulo de rotación, cuchara	°	164	178	178	178		

### CAPACIDAD DE ELEVACIÓN EC350D

Capacidad de elevación en el extremo del brazo sin la cuchara. Para la capacidad de elevación incluida la cuchara, simplemente reste el peso real de la cuchara de ajuste directo con el enganche rápido a partir de los siguientes valores.

	Gancho de elevación relacionado al nivel del suelo	1,5 m		3,0 m		4,5 m		6,0 m		7,5 m		9,0 m		Alcance máximo		
		A lo largo	A través	A lo largo	A través	A lo largo	A través	A lo largo	A través	A lo largo	A través	A lo largo	A través	A lo largo	A través	mm
Pluma	7,5 m kg	-	-	-	-	-	-	*9 470	*9 470	-	-	-	-	*9 620	8 470	6 697
6,2 m	6,0 m kg	-	-	-	-	-	-	*9 930	*9 930	*9 480	6 940	-	-	9 210	6 660	7 677
Brazo	4,5 m kg	-	-	-	-	*14 060	*14 060	*11 210	9 610	9 420	6 780	-	-	8 010	5 760	8 271
2,6 m	3,0 m kg	-	-	-	-	*17 520	13 750	*12 790	9 080	9 150	6 530	-	-	7 440	5 310	8 563
Teja	1,5 m kg	-	-	-	-	19 650	12 960	12 430	8 640	8 900	6 300	-	-	7 290	5 180	8 583
600 mm	0 m kg	-	-	-	-	19 340	12 700	12 150	8 380	8 740	6 150	-	-	7 530	5 330	8 334
CWT	-1,5 m kg	-	-	*17 180	*17 180	19 370	12 720	12 090	8 320	8 730	6 140	-	-	8 290	5 850	7 788
7 000 kg	-3,0 m kg	-	-	*23 420	*23 420	*17 540	12 950	12 240	8 460	-	-	-	-	10 060	7 070	6 876
	-4,5 m kg	-	-	-	-	*13 470	13 450	-	-	-	-	-	-	*10 780	10 290	5 410
Pluma	7,5 m kg	-	-	-	-	-	-	*9 470	*9 470	-	-	-	-	*9 620	8 630	6 697
6,2 m	6,0 m kg	-	-	-	-	-	-	*9 930	*9 930	*9 480	7 080	-	-	9 360	6 790	7 677
Brazo	4,5 m kg	-	-	-	-	*14 060	*14 060	*11 210	9 800	9 590	6 920	-	-	8 150	5 880	8 271
2,6 m	3,0 m kg	-	-	-	-	*17 520	14 020	*12 790	9 260	9 320	6 670	-	-	7 580	5 430	8 563
Teja	1,5 m kg	-	-	-	-	*19 740	13 230	12 650	8 820	9 070	6 440	-	-	7 420	5 300	8 583
600 mm	0 m kg	-	-	-	-	19 690	12 970	12 370	8 570	8 910	6 290	-	-	7 670	5 450	8 334
CWT	-1,5 m kg	-	-	*17 180	*17 180	*19 480	12 990	12 310	8 510	8 890	6 280	-	-	8 450	5 990	7 788
7 250 kg	-3,0 m kg	-	-	*23 420	*23 420	*17 540	13 220	12 460	8 650	-	-	-	-	10 240	7 220	6 876
	-4,5 m kg	-	-	-	-	*13 470	*13 470	-	-	-	-	-	-	*10 780	10 500	5 410
Pluma	7,5 m kg	-	-	-	-	-	-	-	-	-	-	-	-	*9 210	7 880	7 014
6,45 m	6,0 m kg	-	-	-	-	-	-	*9 750	*9 750	*9 140	6 980	-	-	8 700	6 300	7 953
Brazo	4,5 m kg	-	-	-	-	*14 260	*14 260	*11 120	9 570	9 420	6 780	-	-	7 630	5 490	8 528
2,6 m	3,0 m kg	-	-	-	-	-	-	*12 750	9 010	9 130	6 510	-	-	7 110	5 080	8 811
Teja	1,5 m kg	-	-	-	-	-	-	12 360	8 570	8 870	6 270	-	-	6 970	4 950	8 831
600 mm	0 m kg	-	-	-	-	19 240	12 610	12 090	8 320	8 710	6 120	-	-	7 190	5 090	8 589
CWT	-1,5 m kg	-	-	*14 380	*14 380	19 290	12 650	12 020	8 270	8 680	6 090	-	-	7 860	5 550	8 061
7 000 kg	-3,0 m kg	-	-	*23 260	*23 260	*17 620	12 870	12 160	8 390	-	-	-	-	9 380	6 600	7 184
	-4,5 m kg	-	-	*18 430	*18 430	*14 150	13 320	-	-	-	-	-	-	*10 630	9 220	5 799
Pluma	7,5 m kg	-	-	-	-	-	-	-	-	-	-	-	-	*9 210	8 030	7 014
6,45 m	6,0 m kg	-	-	-	-	-	-	*9 750	*9 750	*9 140	7 120	-	-	8 850	6 420	7 953
Brazo	4,5 m kg	-	-	-	-	*14 260	*14 260	*11 120	9 750	9 590	6 920	-	-	7 770	5 610	8 528
2,6 m	3,0 m kg	-	-	-	-	-	-	*12 750	9 190	9 300	6 650	-	-	7 250	5 200	8 811
Teja	1,5 m kg	-	-	-	-	-	-	12 580	8 750	9 040	6 410	-	-	7 100	5 070	8 831
600 mm	0 m kg	-	-	-	-	19 590	12 880	12 310	8 510	8 870	6 260	-	-	7 320	5 200	8 589
CWT	-1,5 m kg	-	-	*14 380	*14 380	*19 370	12 920	12 250	8 450	8 840	6 230	-	-	8 010	5 680	8 061
7 250 kg	-3,0 m kg	-	-	*23 260	*23 260	*17 620	13 140	12 380	8 570	-	-	-	-	9 560	6 750	7 184
	-4,5 m kg	-	-	*18 430	*18 430	*14 150	13 590	-	-	-	-	-	-	*10 630	9 410	5 799
Pluma	7,5 m kg	-	-	-	-	-	-	-	-	*8 290	7 210	-	-	*7 520	6 920	7 664
6,45 m	6,0 m kg	-	-	-	-	-	-	-	-	*8 400	7 140	-	-	*7 320	5 690	8 531
Brazo	4,5 m kg	-	-	-	-	*12 740	*12 740	*10 280	9 780	*9 060	6 900	7 080	5 090	6 980	5 020	9 069
3,2 m	3,0 m kg	-	-	-	-	*16 360	13 970	*12 020	9 180	9 230	6 600	6 940	4 970	6 540	4 670	9 336
Teja	1,5 m kg	-	-	-	-	*19 020	13 010	12 480	8 670	8 930	6 320	6 800	4 830	6 410	4 550	9 354
600 mm	0 m kg	-	-	-	-	19 240	12 610	12 120	8 350	8 710	6 120	6 700	4 740	6 560	4 640	9 126
CWT	-1,5 m kg	-	-	*14 620	*14 620	19 160	12 540	11 970	8 220	8 620	6 030	-	-	7 080	5 000	8 632
7 000 kg	-3,0 m kg	*17 030	*17 030	*23 090	*23 090	*18 550	12 680	12 030	8 270	8 690	6 100	-	-	8 210	5 780	7 820
	-4,5 m kg	-	-	*21 460	*21 460	*15 870	13 030	*11 890	8 530	-	-	-	-	*10 410	7 560	6 573
Pluma	7,5 m kg	-	-	-	-	-	-	-	-	*8 290	7 340	-	-	*7 520	7 060	7 664
6,45 m	6,0 m kg	-	-	-	-	-	-	-	-	*8 400	7 270	-	-	*7 320	5 810	8 531
Brazo	4,5 m kg	-	-	-	-	*12 740	*12 740	*10 280	9 960	*9 060	7 040	7 210	5 200	7 110	5 130	9 069
3,2 m	3,0 m kg	-	-	-	-	*16 360	14 240	*12 020	9 370	9 390	6 740	7 070	5 080	6 670	4 780	9 336
Teja	1,5 m kg	-	-	-	-	*19 020	13 280	12 700	8 850	9 090	6 460	6 920	4 940	6 530	4 660	9 354
600 mm	0 m kg	-	-	-	-	19 590	12 880	12 340	8 530	8 870	6 260	6 820	4 850	6 690	4 750	9 126
CWT	-1,5 m kg	-	-	*14 620	*14 620	19 510	12 810	12 200	8 400	8 780	6 170	-	-	7 220	5 120	8 632
7 250 kg	-3,0 m kg	*17 030	*17 030	*23 090	*23 090	*18 550	12 950	12 250	8 450	8 850	6 230	-	-	8 370	5 910	7 820
	-4,5 m kg	-	-	*21 460	*21 460	*15 870	13 300	*11 890	8 710	-	-	-	-	*10 410	7 720	6 573

Notas: 1. Máquina en el "Modo fino F" (Impulso energético) para capacidades de elevación.

2. Las cargas anteriores cumplen con las Normas de Capacidad de elevación hidráulica de la excavadora ISO 10567 y SAE J1097.

3. Las cargas nominales no exceden del 87% de la capacidad de elevación hidráulica o 75% de la carga de volcado.

4. Las cargas nominales marcadas con un asterisco (\*) están limitadas por capacidad hidráulica en vez de por carga de volcado.

# Especificaciones

## CAPACIDAD DE ELEVACIÓN EC350D

Capacidad de elevación en el extremo del brazo sin la cuchara. Para la capacidad de elevación incluida la cuchara, simplemente reste el peso real de la cuchara de ajuste directo con el enganche rápido a partir de los siguientes valores.

	Gancho de elevación relacionado al nivel del suelo	1,5 m		3,0 m		4,5 m		6,0 m		7,5 m		9,0 m		Alcance máximo			
		A lo largo	A través	A lo largo	A través	A lo largo	A través	A lo largo	A través	A lo largo	A través	A lo largo	A través	A lo largo	A través	mm	
Pluma	7,5 m	kg	-	-	-	-	-	-	*9 470	*9 470	-	-	-	-	*9 620	8 650	6 697
6,2 m	6,0 m	kg	-	-	-	-	-	-	*9 930	*9 930	*9 480	7 100	-	-	9 420	6 810	7 677
Brazo	4,5 m	kg	-	-	-	-	*14 060	*14 060	*11 210	9 820	9 650	6 940	-	-	8 210	5 900	8 271
2,6 m	3,0 m	kg	-	-	-	-	*17 520	14 050	*12 790	9 290	9 380	6 690	-	-	7 630	5 450	8 563
Teja	1,5 m	kg	-	-	-	-	*19 740	13 270	12 740	8 840	9 130	6 460	-	-	7 470	5 310	8 583
800 mm	0 m	kg	-	-	-	-	19 820	13 010	12 460	8 590	8 970	6 310	-	-	7 720	5 470	8 334
CWT	-1,5 m	kg	-	-	*17 180	*17 180	*19 480	13 030	12 390	8 530	8 950	6 300	-	-	8 510	6 000	7 788
7 000 kg	-3,0 m	kg	-	-	*23 420	*23 420	*17 540	13 250	12 550	8 670	-	-	-	-	10 310	7 240	6 876
	-4,5 m	kg	-	-	-	-	*13 470	*13 470	-	-	-	-	-	-	*10 780	10 530	5 410
Pluma	7,5 m	kg	-	-	-	-	-	-	*9 470	*9 470	-	-	-	-	*9 620	8 810	6 697
6,2 m	6,0 m	kg	-	-	-	-	-	-	*9 930	*9 930	*9 480	7 240	-	-	*9 500	6 940	7 677
Brazo	4,5 m	kg	-	-	-	-	*14 060	*14 060	*11 210	10 000	9 810	7 080	-	-	8 350	6 020	8 271
2,6 m	3,0 m	kg	-	-	-	-	*17 520	14 330	*12 790	9 470	9 540	6 830	-	-	7 760	5 560	8 563
Teja	1,5 m	kg	-	-	-	-	*19 740	13 540	12 960	9 030	9 290	6 590	-	-	7 610	5 430	8 583
800 mm	0 m	kg	-	-	-	-	20 170	13 280	12 680	8 770	9 130	6 450	-	-	7 870	5 590	8 334
CWT	-1,5 m	kg	-	-	*17 180	*17 180	*19 480	13 300	12 610	8 710	9 120	6 430	-	-	8 660	6 130	7 788
7 250 kg	-3,0 m	kg	-	-	*23 420	*23 420	*17 540	13 520	12 770	8 850	-	-	-	-	10 490	7 390	6 876
	-4,5 m	kg	-	-	-	-	*13 470	*13 470	-	-	-	-	-	-	*10 780	10 740	5 410
Pluma	7,5 m	kg	-	-	-	-	-	-	-	-	-	-	-	-	*9 210	8 050	7 014
6,45 m	6,0 m	kg	-	-	-	-	-	-	*9 750	*9 750	*9 140	7 140	-	-	8 910	6 440	7 953
Brazo	4,5 m	kg	-	-	-	-	*14 260	*14 260	*11 120	9 770	9 650	6 940	-	-	7 820	5 620	8 528
2,6 m	3,0 m	kg	-	-	-	-	-	-	*12 750	9 220	9 360	6 670	-	-	7 300	5 210	8 811
Teja	1,5 m	kg	-	-	-	-	-	-	12 660	8 780	9 100	6 430	-	-	7 150	5 080	8 831
800 mm	0 m	kg	-	-	-	-	19 710	12 920	12 390	8 530	8 930	6 280	-	-	7 370	5 220	8 589
CWT	-1,5 m	kg	-	-	*14 380	*14 380	*19 370	12 960	12 330	8 480	8 900	6 250	-	-	8 070	5 690	8 061
7 000 kg	-3,0 m	kg	-	-	*23 260	*23 260	*17 620	13 180	12 470	8 600	-	-	-	-	9 620	6 770	7 184
	-4,5 m	kg	-	-	*18 430	*18 430	*14 150	13 630	-	-	-	-	-	-	*10 630	9 440	5 799
Pluma	7,5 m	kg	-	-	-	-	-	-	-	-	-	-	-	-	*9 210	8 200	7 014
6,45 m	6,0 m	kg	-	-	-	-	-	-	*9 750	*9 750	*9 140	7 280	-	-	9 060	6 570	7 953
Brazo	4,5 m	kg	-	-	-	-	*14 260	*14 260	*11 120	9 950	*9 680	7 080	-	-	7 960	5 740	8 528
2,6 m	3,0 m	kg	-	-	-	-	-	-	*12 750	9 400	9 520	6 810	-	-	7 430	5 320	8 811
Teja	1,5 m	kg	-	-	-	-	-	-	12 880	8 960	9 260	6 570	-	-	7 290	5 200	8 831
800 mm	0 m	kg	-	-	-	-	20 060	13 190	12 610	8 710	9 090	6 410	-	-	7 510	5 340	8 589
CWT	-1,5 m	kg	-	-	*14 380	*14 380	*19 370	13 230	12 550	8 660	9 060	6 380	-	-	8 210	5 820	8 061
7 250 kg	-3,0 m	kg	-	-	*23 260	*23 260	*17 620	13 450	12 690	8 780	-	-	-	-	9 790	6 910	7 184
	-4,5 m	kg	-	-	*18 430	*18 430	*14 150	13 900	-	-	-	-	-	-	*10 630	9 630	5 799
Pluma	7,5 m	kg	-	-	-	-	-	-	-	-	*8 290	7 360	-	-	*7 520	7 070	7 664
6,45 m	6,0 m	kg	-	-	-	-	-	-	-	-	*8 400	7 290	-	-	*7 320	5 820	8 531
Brazo	4,5 m	kg	-	-	-	-	*12 740	*12 740	*10 280	9 990	*9 060	7 060	7 250	5 220	7 160	5 150	9 069
3,2 m	3,0 m	kg	-	-	-	-	*16 360	14 270	*12 020	9 390	9 450	6 760	7 120	5 090	6 710	4 790	9 336
Teja	1,5 m	kg	-	-	-	-	*19 020	13 320	12 780	8 880	9 150	6 480	6 970	4 960	6 580	4 670	9 354
800 mm	0 m	kg	-	-	-	-	19 720	12 920	12 420	8 550	8 930	6 270	6 870	4 860	6 740	4 770	9 126
CWT	-1,5 m	kg	-	-	*14 620	*14 620	19 640	12 850	12 280	8 430	8 840	6 190	-	-	7 270	5 130	8 632
7 000 kg	-3,0 m	kg	*17 030	*17 030	*23 090	*23 090	*18 550	12 990	12 330	8 470	8 910	6 250	-	-	8 420	5 930	7 820
	-4,5 m	kg	-	-	*21 460	*21 460	*15 870	13 340	*11 890	8 740	-	-	-	-	*10 410	7 740	6 573
Pluma	7,5 m	kg	-	-	-	-	-	-	-	-	*8 290	7 500	-	-	*7 520	7 210	7 664
6,45 m	6,0 m	kg	-	-	-	-	-	-	-	-	*8 400	7 430	-	-	*7 320	5 940	8 531
Brazo	4,5 m	kg	-	-	-	-	*12 740	*12 740	*10 280	10 170	*9 060	7 190	7 380	5 330	7 290	5 260	9 069
3,2 m	3,0 m	kg	-	-	-	-	*16 360	14 540	*12 020	9 570	9 620	6 890	7 250	5 200	6 830	4 900	9 336
Teja	1,5 m	kg	-	-	-	-	*19 020	13 590	13 000	9 060	9 310	6 610	7 100	5 070	6 700	4 780	9 354
800 mm	0 m	kg	-	-	-	-	20 040	13 190	12 640	8 740	9 100	6 410	7 000	4 970	6 870	4 880	9 126
CWT	-1,5 m	kg	-	-	*14 620	*14 620	*19 810	13 120	12 500	8 610	9 000	6 330	-	-	7 410	5 250	8 632
7 250 kg	-3,0 m	kg	*17 030	*17 030	*23 090	*23 090	*18 550	13 260	12 560	8 660	9 070	6 390	-	-	8 580	6 060	7 820
	-4,5 m	kg	-	-	*21 460	*21 460	*15 870	13 610	*11 890	8 920	-	-	-	-	*10 410	7 900	6 573

Notas: 1. Máquina en el "Modo fino F" (Impulso energético) para capacidades de elevación.

2. Las cargas anteriores cumplen con las Normas de Capacidad de elevación hidráulica de la excavadora ISO 10567 y SAE J1097.

3. Las cargas nominales no exceden del 87% de la capacidad de elevación hidráulica o 75% de la carga de volcado.

4. Las cargas nominales marcadas con un asterisco (\*) están limitadas por capacidad hidráulica en vez de por carga de volcado.



**CAPACIDAD DE ELEVACIÓN EC350DL**

Capacidad de elevación en el extremo del brazo sin la cuchara. Para la capacidad de elevación incluida la cuchara, simplemente reste el peso real de la cuchara de ajuste directo con el enganche rápido a partir de los siguientes valores.

	Gancho de elevación relacionado al nivel del suelo	1,5 m		3,0 m		4,5 m		6,0 m		7,5 m		9,0 m		Alcance máximo		
		A lo largo	A través	A lo largo	A través	A lo largo	A través	A lo largo	A través	A lo largo	A través	A lo largo	A través	A lo largo	A través	mm
Pluma	7,5 m kg	-	-	-	-	-	-	*9 470	*9 470	-	-	-	-	*9 620	8 770	6 697
6,2 m	6,0 m kg	-	-	-	-	-	-	*9 930	*9 930	*9 480	7 200	-	-	*9 500	6 900	7 677
Brazo	4,5 m kg	-	-	-	-	*14 060	*14 060	*11 210	9 950	*9 880	7 040	-	-	9 180	5 990	8 271
2,6 m	3,0 m kg	-	-	-	-	*17 520	14 250	*12 790	9 420	10 520	6 790	-	-	8 540	5 530	8 563
Teja	1,5 m kg	-	-	-	-	*19 740	13 460	*14 130	8 970	10 260	6 560	-	-	8 380	5 400	8 583
600 mm	0 m kg	-	-	-	-	*20 210	13 210	14 150	8 720	10 100	6 410	-	-	8 670	5 550	8 334
CWT	-1,5 m kg	-	-	*17 180	*17 180	*19 480	13 230	14 080	8 660	10 080	6 400	-	-	9 570	6 100	7 788
7 250 kg	-3,0 m kg	-	-	*23 420	*23 420	*17 540	13 450	*13 270	8 800	-	-	-	-	*11 030	7 350	6 876
	-4,5 m kg	-	-	-	-	*13 470	*13 470	-	-	-	-	-	-	*10 780	10 680	5 410
Pluma	7,5 m kg	-	-	-	-	-	-	-	-	-	-	-	-	*9 210	8 000	7 014
6,45 m	6,0 m kg	-	-	-	-	-	-	*9 750	*9 750	*9 140	7 100	-	-	*9 140	6 410	7 953
Brazo	4,5 m kg	-	-	-	-	*14 260	*14 260	*11 120	9 720	*9 680	6 900	-	-	8 600	5 590	8 528
2,6 m	3,0 m kg	-	-	-	-	-	-	*12 750	9 170	10 330	6 630	-	-	8 030	5 180	8 811
Teja	1,5 m kg	-	-	-	-	-	-	*14 090	8 720	10 060	6 390	-	-	7 880	5 050	8 831
600 mm	0 m kg	-	-	-	-	*20 110	12 840	13 840	8 480	9 890	6 240	-	-	8 130	5 190	8 589
CWT	-1,5 m kg	-	-	*14 380	*14 380	*19 370	12 890	13 780	8 420	9 850	6 210	-	-	8 910	5 660	8 061
7 000 kg	-3,0 m kg	-	-	*23 260	*23 260	*17 620	13 100	*13 470	8 550	-	-	-	-	10 660	6 730	7 184
	-4,5 m kg	-	-	*18 430	*18 430	*14 150	13 550	-	-	-	-	-	-	*10 630	9 380	5 799
Pluma	7,5 m kg	-	-	-	-	-	-	-	-	-	-	-	-	*9 210	8 150	7 014
6,45 m	6,0 m kg	-	-	-	-	-	-	*9 750	*9 750	*9 140	7 240	-	-	*9 140	6 530	7 953
Brazo	4,5 m kg	-	-	-	-	*14 260	*14 260	*11 120	9 900	*9 680	7 040	-	-	8 750	5 710	8 528
2,6 m	3,0 m kg	-	-	-	-	-	-	*12 750	9 350	*10 480	6 770	-	-	8 170	5 290	8 811
Teja	1,5 m kg	-	-	-	-	-	-	*14 090	8 910	10 230	6 530	-	-	8 020	5 160	8 831
600 mm	0 m kg	-	-	-	-	*20 110	13 110	14 080	8 660	10 060	6 370	-	-	8 280	5 300	8 589
CWT	-1,5 m kg	-	-	*14 380	*14 380	*19 370	13 160	14 020	8 610	10 030	6 350	-	-	9 070	5 780	8 061
7 250 kg	-3,0 m kg	-	-	*23 260	*23 260	*17 620	13 370	*13 470	8 730	-	-	-	-	*10 710	6 870	7 184
	-4,5 m kg	-	-	*18 430	*18 430	*14 150	13 820	-	-	-	-	-	-	*10 630	9 570	5 799
Pluma	7,5 m kg	-	-	-	-	-	-	-	-	*8 290	7 320	-	-	*7 520	7 040	7 664
6,45 m	6,0 m kg	-	-	-	-	-	-	-	-	*8 400	7 250	-	-	*7 320	5 790	8 531
Brazo	4,5 m kg	-	-	-	-	*12 740	*12 740	*10 280	9 930	*9 060	7 020	7 970	5 190	*7 390	5 120	9 069
3,2 m	3,0 m kg	-	-	-	-	*16 360	14 200	*12 020	9 340	*9 970	6 720	7 830	5 060	7 380	4 760	9 336
Teja	1,5 m kg	-	-	-	-	*19 020	13 240	*13 560	8 830	10 110	6 440	7 680	4 920	7 240	4 640	9 354
600 mm	0 m kg	-	-	-	-	*20 040	12 840	13 880	8 500	9 890	6 240	7 580	4 830	7 430	4 740	9 126
CWT	-1,5 m kg	-	-	*14 620	*14 620	*19 810	12 770	13 730	8 370	9 790	6 150	-	-	8 020	5 100	8 632
7 000 kg	-3,0 m kg	*17 030	*17 030	*23 090	*23 090	*18 550	12 910	13 790	8 420	9 870	6 210	-	-	9 310	5 900	7 820
	-4,5 m kg	-	-	*21 460	*21 460	*15 870	13 260	*11 890	8 690	-	-	-	-	*10 410	7 700	6 573
Pluma	7,5 m kg	-	-	-	-	-	-	-	-	*8 290	7 460	-	-	*7 520	7 170	7 664
6,45 m	6,0 m kg	-	-	-	-	-	-	-	-	*8 400	7 390	-	-	*7 320	5 910	8 531
Brazo	4,5 m kg	-	-	-	-	*12 740	*12 740	*10 280	10 120	*9 060	7 160	*8 070	5 300	*7 390	5 230	9 069
3,2 m	3,0 m kg	-	-	-	-	*16 360	14 470	*12 020	9 520	*9 970	6 860	7 970	5 170	7 510	4 870	9 336
Teja	1,5 m kg	-	-	-	-	*19 020	13 510	*13 560	9 010	10 290	6 570	7 820	5 030	7 370	4 750	9 354
600 mm	0 m kg	-	-	-	-	*20 040	13 110	14 120	8 680	10 060	6 370	7 710	4 940	7 560	4 850	9 126
CWT	-1,5 m kg	-	-	*14 620	*14 620	*19 810	13 040	13 970	8 560	9 970	6 290	-	-	8 170	5 210	8 632
7 250 kg	-3,0 m kg	*17 030	*17 030	*23 090	*23 090	*18 550	13 180	14 030	8 600	10 040	6 350	-	-	9 480	6 030	7 820
	-4,5 m kg	-	-	*21 460	*21 460	*15 870	13 540	*11 890	8 870	-	-	-	-	*10 410	7 860	6 573
Pluma	9,0 m kg	-	-	-	-	-	-	-	-	-	-	-	-	*6 340	*6 340	7 250
6,45 m	7,5 m kg	-	-	-	-	-	-	-	-	*7 210	*7 210	-	-	*5 920	*5 920	8 437
Brazo	6,0 m kg	-	-	-	-	-	-	-	-	*7 520	7 410	*7 050	5 380	*5 780	5 130	9 232
3,9 m	4,5 m kg	-	-	-	-	-	-	*9 190	*9 190	*8 280	7 140	*7 800	5 280	*5 830	4 590	9 730
Teja	3,0 m kg	-	-	-	-	*14 560	*14 560	*11 020	9 540	*9 280	6 810	7 890	5 110	*6 050	4 290	9 979
600 mm	1,5 m kg	-	-	-	-	*17 750	13 520	*12 770	8 940	10 170	6 480	7 690	4 930	*6 450	4 170	9 996
CWT	0 m kg	-	-	*9 020	*9 020	*19 510	12 880	13 910	8 520	9 890	6 220	7 540	4 780	6 670	4 230	9 783
7 000 kg	-1,5 m kg	*9 200	*9 200	*13 760	*13 760	*19 920	12 650	13 660	8 300	9 720	6 070	7 460	4 720	7 100	4 500	9 324
	-3,0 m kg	*14 350	*14 350	*19 900	*19 900	*19 240	12 680	13 620	8 270	9 700	6 060	-	-	8 030	5 070	8 580
	-4,5 m kg	*20 520	*20 520	*24 310	*24 310	*17 310	12 930	*13 030	8 420	-	-	-	-	*9 780	6 280	7 462
	-6,0 m kg	-	-	*18 300	*18 300	*13 310	*13 310	-	-	-	-	-	-	*9 920	9 410	5 754

Notas: 1. Máquina en el "Modo fino F" (Impulso energético) para capacidades de elevación.

2. Las cargas anteriores cumplen con las Normas de Capacidad de elevación hidráulica de la excavadora ISO 10567 y SAE J1097.

3. Las cargas nominales no exceden del 87% de la capacidad de elevación hidráulica o 75% de la carga de volcado.

4. Las cargas nominales marcadas con un asterisco (\*) están limitadas por capacidad hidráulica en vez de por carga de volcado.

# Equipo

## EQUIPO ESTÁNDAR

### Motor

Motor diésel de cuatro tiempos, turbocargado con enfriamiento de agua, inyección directa y enfriador de aire

Filtro de aire con indicador

Calentador de admisión de aire

Tapa de la cortina de aire

Separador de agua y filtro de combustible

Alternador, 110 A

### Sistema de control eléctrico/electrónico

Contronics

Sistema de control del modo avanzado

Sistema de autodiagnóstico

Indicador del estado de la máquina

Control de potencia del sensor de velocidad del motor

Sistema automático de inactividad

Impulso energético de un solo toque

Función de parada/inicio de seguridad

Monitor LCD a color, ajustable

Interruptor maestro de desconexión eléctrica

Circuito de prevención de nuevo arranque del motor

Luces halógenas de trabajo de alta capacidad

Dos montadas en el bastidor

Dos montadas en la pluma

Baterías, 2 x 12 V / 200 Ah

Motor de arranque, 24 V / 5,5 kW

### Sistema hidráulico

Sistema hidráulico de detección automática

Sistema de adición

Prioridad de la pluma

Prioridad del brazo

Prioridad de oscilación

Tecnología de ahorro de combustible modo ECO

Válvulas de regeneración de la cuchara, brazo y pluma

Válvulas oscilantes anti-rebote

Válvulas de sujeción de la pluma y el brazo

Sistema de filtración de varias etapas

Amortiguamiento de los cilindros

Sellos de contaminación de los cilindros

Motores automáticos de desplazamiento de dos velocidades

Aceite hidráulico, ISO VG 46

### Bastidor

Vía de acceso con agarrador

Área de almacenamiento de herramientas

Placas antideslizantes de metal perforado

Faldones

### Cabina e interior

Palancas manuales y pedales de desplazamiento

Asiento ajustable del operador y consola de control de las palancas

Palancas de control

Calefacción y aire acondicionado, automático

Antena flexible

Radio AM/FM estéreo con reproductor de CD, entrada para USB y MP3

Palanca de control de bloqueo

La cabina de supresión de sonido en todo tipo de clima, incluye:

Portavasos

Pasadores en las puertas

Vidrios entintados

Alfombrilla

Claxon

Área de almacenamiento grande

Ventana delantera abatible

Parabrisas inferior desmontable

Cinturón de seguridad

Vidrio de seguridad

Martillo de emergencia

Pantalla solar, delantera, en el techo y trasera

Limpiaparabrisas con función intermitente

Llave maestra

### Carrocería

Faldón

Ajustadores hidráulicos de la cadena

Unión de la cadena sellado y engrasado

Protector de la cadena

### Tejas de la cadena

600 mm con triple grosor

### Equipo de excavación

Mecanismo

## EQUIPO OPCIONAL

### Motor

Apagado automático del motor

Prelimpiador de baño de aceite

Calefactor de bloque: 240 V

Calentador del refrigerante de diésel, 10 kW

Separador de agua adicional

Separador de agua con calefacción

Bomba de llenado de combustible: 35 lpm, 50 lpm con apagado automático

### Eléctrico

Luces de trabajo adicionales:

Tres montadas en la cabina (dos delanteras, una trasera)

Dos montadas en la pluma

Una montada en el contrapeso

Alarma de desplazamiento

Caretrack y suscripción de tres años a Caretrack

Sistema antirrobo con sistema de bloqueo de códigos

Luz de aviso de advertencia, giratoria

## EQUIPO OPCIONAL

### Sistema hidráulico

- Válvula de ruptura de la manguera: pluma, brazo
- Dispositivo de advertencia de sobrecarga
- Función de flote de la pluma con HRV
- Función de flote de la pluma sin HRV
- Tubería hidráulica:
  - Sistema de control de herramientas de trabajo (hasta 20 memorias programables)
- Interruptor y cizalla, flujo de la bomba 1 y 2
- Filtro de retorno adicional
- Línea de fuga (vaciado) de aceite en la máquina base
- Tubería del enganche rápido
- Enganche rápido hidráulico Volvo S3, U36
- Aceite hidráulico, ISO VG 32, 68
- Aceite hidráulico, biodegradable ISO VG 46
- Aceite hidráulico, aceite de larga vida ISO VG 32, 46, 68

### Cabina e interior

- Radio AM/FM estéreo
- Cabina certificada por ROPS (ISO12117-2)
- Asiento de tela sin calefacción
- Asiento de tela con calefacción
- Asiento de tela con calefacción y suspensión de aire
- Escotilla de apertura de la compuerta superior
- Protección contra caída de objetos (FOG) montada en la cabina
- Protección contra caída de objetos (FOG) montada en el bastidor
- Estructura de protección contra caída de objetos (FOPS) montada en la cabina
- Kit para fumadores (encendedor y cenicero)

### Cabina e interior

- Red de seguridad para la ventana delantera
- Protector de lluvia delantero
- Protector solar, compuerta de techo (acero)
- Cámara de vista posterior
- Llave específica

### Bastidor

- Pasadizo
- Peldaño de ingreso a la cabina
- Espejo de perspectiva trasera en el contrapeso
- Faldón de alta resistencia para la estructura superior
- Contrapeso 7 000 kg, 7 250 kg

### Carrocería

- Protector completo de la cadena
- Tejas de la cadena:
  - 700/800 mm con triple grosor
  - 600 mm con doble grosor
- Faldón de alta resistencia

### Equipo de excavación

- Pluma: 6,2 m, 6,45 m
- Brazo: 2,6 m, 3,2 m, 3,9 m
- Mecanismo con ojo elevador

### Servicio

- Kit de herramientas de mantenimiento diario
- Kit de herramientas a escala completa
- Piezas de repuesto

### Otros

- Kit siberiano

## Selección de equipo opcional Volvo

### Tubería de la cizalla/martillo



### Apagado automático del motor



### Palancas



### FOG



### Protector completo de la cadena



### Cubierta protectora



No todos los productos están disponibles en todos los mercados. De acuerdo con nuestra política de mejora continua, nos reservamos el derecho a cambiar especificaciones y diseños sin aviso previo. Las imágenes no necesariamente muestran la versión estándar de la máquina.

**VOLVO**

**Volvo Construction Equipment**

[volvoce.com](http://volvoce.com)