

EXCAVADORAS VOLVO

EC380D, EC480D

37.8-53.1 t 292-360 hp



PASIÓN POR EL RENDIMIENTO.

En Volvo Construction Equipment, no nos conformamos con hacer de comparsa. Desarrollamos productos y servicios que aumentan la productividad. Estamos seguros de que podemos reducir los costes e incrementar los beneficios de los expertos del sector. Como parte del grupo Volvo, nos apasionan las soluciones innovadoras que le ayuden a trabajar de manera más inteligente.

Ayudarle a hacer más

Hacer más con menos es un rasgo característico de Volvo Construction Equipment. La productividad ha estado vinculada desde hace tiempo al bajo consumo de energía, la facilidad de uso y la durabilidad. En lo que se refiere a reducir los costes de ciclo de vida, Volvo no tiene rival.

Diseñada para ajustarse a sus necesidades

Es muy importante crear soluciones que se adapten a necesidades especiales de diferentes aplicaciones en el sector. La innovación está muchas veces relacionada con la alta tecnología, pero no siempre es así. Algunas de nuestras mejores ideas han sido sencillas, basadas en una comprensión clara y profunda de las circunstancias laborales de nuestros clientes.



Se aprende mucho a lo largo de 180 años

Con el paso de los años, Volvo ha presentado soluciones que han revolucionado el uso de la maquinaria de construcción. Ninguna otra marca habla de seguridad con mayor orgullo que Volvo. Proteger a los operadores y a las personas alrededor y reducir nuestro impacto en el medio ambiente son valores tradicionales que continúan moldeando nuestra filosofía de diseño de productos.

Estamos a su lado

Respaldamos la marca Volvo con la mejor gente. Volvo es una empresa internacional que está preparada para asistir a los clientes con rapidez y eficacia, donde quiera que estén.

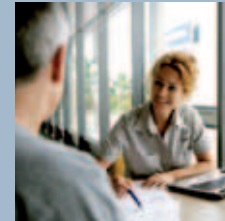
Nos apasiona el rendimiento.



Volvo Trucks

Renault Trucks

Mack Trucks



UD Trucks

Volvo Buses

Volvo Construction Equipment

Volvo Penta

Volvo Aero

Volvo Financial Services

IMPULSANDO SU PRODUCTIVIDAD.



Potencia de excavación

Logre una mayor fuerza de excavación y menores tiempos de ciclo, particularmente al trabajar con materiales duros, por el aumento de la potencia del motor, del caudal de la bomba, de la presión hidráulica y del torque de giro.

Vuélvase productivo con las EC380D y EC480D de Volvo. Al ofrecer una mayor potencia de motor y un sistema hidráulico mejorado, estas máquinas funcionan con mayor fuerza de excavación y menores tiempos de ciclo. Mantenga una potencia y productividad óptimas día tras día con Volvo.

Sistema hidráulico mejorado

Menores tiempos de ciclo de *8-10% debido a mejoras en el sistema hidráulico, lo cual proporciona un mayor flujo hidráulico a la cuchara mediante el uso de la función de suma de flujos, así como el aumento del caudal total de la bomba y el funcionamiento combinado suave. Por el simple uso de la gravedad, la flotación opcional de la pluma asegura que haya más energía disponible para el circuito del brazo para ciclos de carga más rápidos y mayor control para la nivelación y la operación con martillo.



Ancho variable

En la EC480D, el ancho puede variarse mecánicamente para aumentar la distancia entre las orugas añadiendo le 150mm para mayor estabilidad. 196 mm adicionales de altura protegen la parte inferior de la máquina de las condiciones extremas del terreno. La posición de ancho retraído permite un fácil transporte.



Fuerza de tracción

Fuerza de tracción mejorada hace que sea fácil para las máquinas vencer pendientes y desplazarse sobre terrenos irregulares.

*en comparación con el modelo de la serie B

CAPITALICE EN SU EFICIENCIA.

La eficiencia de combustible está en el corazón de las máquinas Volvo. La EC380D y la EC480D cuentan con el nuevo motor D13 de Volvo, un sistema hidráulico mejorado y nuestro singular modo ECO para una eficiencia superior de combustible. Reduzca su consumo de combustible, ahorre dinero y alcance nuevos niveles de eficiencia con Volvo.

Modo ECO

El modo ECO, exclusivo de Volvo. Cuenta con una sofisticada tecnología de control electrónico de las bombas que mejora la eficiencia de combustible en un 5% adicional. El modo ECO se puede utilizar en los modos de trabajo G, H y P.

Sistema de ralentí automático

Reduce el régimen del motor a ralentí cuando no se activan palancas o pedales durante un tiempo determinado - entre 3-20 segundos - lo cual se establece a través del monitor I-ECU. El sistema ofrece un menor consumo de combustible y costos de operación.



Parada del motor

Esta función opcional apaga automáticamente el motor para reducir el consumo de combustible cuando la máquina está inactiva por cinco minutos. Se informa al operador a través del monitor I-ECU antes de que se produzca el apagado.



Modos de trabajo

El sistema único de Volvo incorpora los modos de trabajo dentro del control del acelerador para un rendimiento óptimo. Cuando el operador selecciona un modo de trabajo - I (Ralentí), F (Fino), G (General), H (Pesado) y P (Potencia) - el régimen de motor se ajusta para una máxima eficiencia.



Eficiencia de combustible

El eficiente motor diesel de Volvo, el sistema hidráulico mejorado y los componentes bien integrados entre sí mejoran la eficiencia de combustible de 8 a 11%. Esto asegura que se mueva más material por litro de combustible para obtener menores costos operativos.

VÉALO TODO CON VOLVO.



Cabina Volvo

Las cabinas Volvo, líderes en la industria, ofrecen una mayor visibilidad por las grandes extensiones de cristal y columnas delgadas de cabina. El entorno espacioso ofrece amplio almacenamiento y espacio para las piernas. El asiento puede ajustarse en nueve posiciones para una excelente comodidad del operador.

Vea más y haga más con la espaciosa cabina de Volvo, la cual ofrece a los operadores un entorno superior de trabajo para reducir la fatiga. Ofreciendo comodidad integral, visibilidad en todos los sentidos y fácil acceso a los controles para incrementar la productividad. Entre y vea los resultados por usted mismo.

ROPS (Estructura de protección contra vuelcos)

Se recomienda una cabina certificada con Estructura de protección contra volcaduras (ROPS) para una mayor seguridad en el improbable caso de volcadura de la máquina.

Escotilla superior

Una escotilla de techo está disponible como opción para aumentar el flujo de aire y brindar visibilidad extra cuando el implemento realice operaciones en altura.

Monitor I-ECU

El monitor de color de gran tamaño proporciona una excelente claridad en todas las condiciones de luz. Utilizando un teclado, usted puede hacer rápidamente las inspecciones visuales y de diagnóstico, incrementando el tiempo de actividad y la productividad.



Cámara de visión trasera

Incremente la visibilidad y la seguridad con una cámara opcional de visión trasera que permite al operador ver el punto ciego a través del monitor I-ECU.

Climatizador

Controle su clima dentro de la cabina con el poderoso sistema automático de control del clima y descongelamiento, líder en la industria, de Volvo. Con 14 boquillas de ventilación, los operadores pueden fijar su temperatura ideal para una mayor comodidad.

NO LO DECEPCIONARÁ.

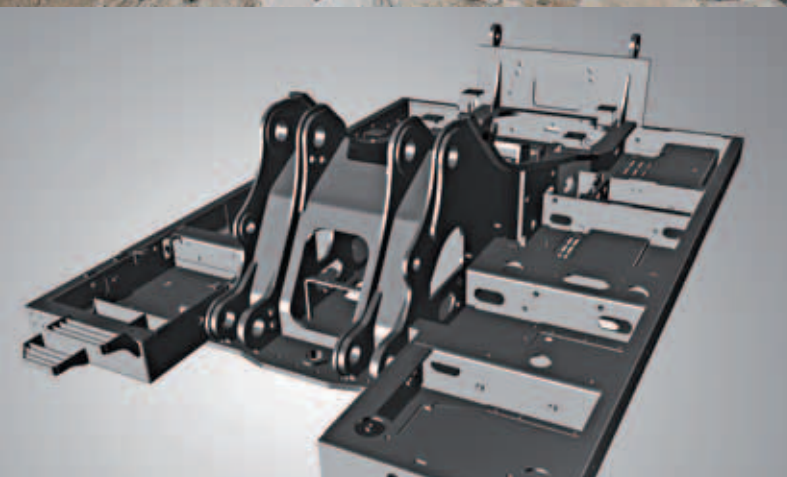
Si está buscando rendimiento fuerte y durable, entonces no busque más. Estas máquinas sobresalen en terrenos exigentes. Contando con soldadura reforzada y protección para trabajo pesado, ningún trabajo es demasiado duro para las confiables máquinas Volvo – tenga la seguridad de que el trabajo se realizará.

Pluma y brazo

Pluma reforzada para trabajo pesado y brazo construido de acero de alta resistencia a la tensión incrementa la confiabilidad en aplicaciones severas. Nervuras de protección están soldadas debajo del brazo. Diversas configuraciones de pluma y brazo están disponibles.

Cubierta protectora

Para una mayor durabilidad, las placas inferiores de alta resistencia proporcionan protección adicional a la parte inferior de los bastidores superior e inferior en ambientes de trabajo extremos previniendo de daños con rocas y escombros.



Bastidor principal

La estructura fuerte y durable puede absorber fácilmente los impactos transferidos por el equipo de excavación. Ofreciendo soldadura reforzada entre los bastidores centrales y laterales, y la pluma y los soportes del cilindro de la pluma, para una mayor durabilidad.

Protección de orugas

Se pueden instalar protecciones opcionales de rodillos de las orugas completas atornilladas para trabajo pesado, para desplazarse y para trabajar con roca y así evitar el descarrilamiento y proteger los rodillos inferiores y la cadena de la oruga.



Carro inferior



Un carro inferior robusto que ofrece resistentes ruedas-guía construídas, rodillos de gran diámetro, una rueda motriz de dientes más gruesos y eslabones de oruga más gruesos también para una vida útil más prolongada. El bastidor inferior cuenta con soldadura adicional y chapas más gruesas para protección adicional en terrenos exigentes.

FACILIDAD DE SERVICIO INTELIGENTE.



Facilidad de servicio

Los filtros y los puntos de engrase agrupados son fáciles de alcanzar desde el nivel del suelo por medio de las amplias y grandes puertas. Fácil acceso para el mantenimiento significa que las revisiones regulares se hacen más rápido, brindándole más tiempo de máquina disponible.

Las máquinas Volvo ofrecen capacidad de servicio integrada para el máximo tiempo disponible de la máquina. Beneficio del acceso a mantenimiento seguro y conveniente y tiempo de servicio reducido. Disfrute del mantenimiento hecho fácil con Volvo.

Enfriador de aceite

El singular enfriador de aceite impulsado por ventilador hidráulico de Volvo, está separado del motor y del radiador para una limpieza y servicio más fáciles que le dan a usted más tiempo disponible de la máquina. Los enfriadores independientes proporcionan un excelente enfriamiento.

Filtro de retorno

El filtro de retorno del aceite hidráulico ofrece una excelente función de filtrado y únicamente necesita reemplazarse cada 2.000 horas – aumentando los intervalos de servicio, reduciendo los costos operativos y dándole más tiempo disponible de la máquina.



Drenajes

Obtenga acceso a los drenajes simples rápidos en la parte inferior de la superestructura, sin necesidad de herramientas. El lubricante no se derramará por lo que usted podrá drenarlo rápidamente de una manera ambientalmente amigable.

Prefiltro en baño de aceite

Este pre-filtro opcional impide la entrada de suciedad y evita daños en el motor para reducir costos de mantenimiento y aumentar la confiabilidad. Se recomienda para las máquinas que trabajan en entornos polvorientos.

¿QUIÉN DICE QUE USTED NO PUEDE TENERLO TODO?

Sistema hidráulico mejorado

Obtenga tiempos de ciclo *8-10% menores gracias a las mejoras en el sistema hidráulico.



Eficiencia del combustible

El motor D13 de Volvo, el sistema hidráulico mejorado y los componentes bien integrados entre sí mejoran la eficiencia del combustible en *8-11%.



Facilidad de servicio

Facilidad de servicio premium por las puertas grandes, con abertura amplia, y los filtros y puntos de engrase agrupados a nivel del suelo.

Pluma y brazo

Pluma reforzada para trabajo pesado y brazo construido de acero de alta resistencia a la tensión para mayor confiabilidad en aplicaciones severas.



Potencia de excavación

Trabaje a un nivel superior con mayor potencia de excavación y ciclos más rápidos para obtener una mayor productividad.



*en comparación con el modelo de la serie B



Cabina Volvo

Disfrute de visibilidad y comodidad en todas las direcciones en la cabina Volvo, líder en la industria, que presenta un asiento ajustable y amplio espacio.

Climatizador

Control automático del clima en la cabina, líder en la industria, y sistema de descongelamiento con 14 boquillas de ventilación convenientemente espaciadas para una mayor comodidad.

Modo ECO

El singular modo ECO de Volvo mejora la eficiencia del combustible en un 5% adicional.

Prefiltro en baño de aceite

Proteja su motor y reduzca costos de mantenimiento en ambientes severamente polvorientos con un prefiltro en baño de aceite.

Ancho variable

El ancho mecánico variable incrementa la distancia entre las orugas para brindar estabilidad y protección adicionales. Posición retraída que se utiliza para transporte.



Carro inferior robusto

Para durabilidad y confiabilidad mejoradas en terrenos extremos.

Enfriador de aceite

El enfriador de aceite único está separado del motor y del radiador para brindar una capacidad de enfriamiento superior, limpieza y servicio más fáciles.

Monitor I-ECU

Monitor grande a color que brinda una claridad excelente en todas las condiciones de luz y permite revisiones de diagnóstico y visuales rápidas.

VOLVO EC380D, EC480D AL DETALLE.

Motor

El motor Volvo diesel produce emisiones más bajas, rendimiento superior y eficiencia de combustible. El motor utiliza inyectores de combustible precisos, de alta presión, turbocompresor e intercooler, y controles electrónicos del motor para optimizar el rendimiento de la máquina.

Filtro de aire: 3 etapas con pre-limpiador.

Sistema de ralentí automático: reduce el régimen del motor a ralentí cuando no se activan palancas o pedales, resultando en un menor consumo de combustible y bajos niveles de ruido en la cabina.

EC380D

Motor	Volvo	D13F
Potencia máxima en	r/s / r/min	28 / 1 700
Neto (ISO 9249/SAEJ1349)	kW / hp	208 / 283
Bruto (ISO 14396/SAE J1995)	kW / hp	215 / 292
Torque máximo en	Nm / r/min	1580 / 1300
No. de cilindros		6
Cilindrada	l	12.8
Diámetro	mm	131
Carrera	mm	158

EC480D

Motor	Volvo	D13F
Potencia máxima en	r/s / r/min	30 / 1800
Neto (ISO 9249/SAEJ1349)	kW / hp	256 / 348
Bruto (ISO 14396/SAE J1995)	kW / hp	265 / 360
Torque máximo en	Nm / r/min	1800 / 1400
No. de cilindros		6
Cilindrada	l	12.8
Diámetro	mm	131
Carrera	mm	158

	EC380D	EC480D
--	--------	--------

Sistema eléctrico

Sistema eléctrico de alta capacidad que se encuentra bien protegido. Utilizamos terminales de cable de doble cierre y a prueba de agua para asegurar conexiones sin corrosión. Los relés principales y válvulas solenoides están protegidos para evitar daños. El interruptor de desconexión de baterías es estándar. Contronics ofrece monitoreo avanzado de funciones de la máquina e importante información de diagnóstico.

Tensión	V	24	24
Baterías	V	2 x 12	2 x 12
Capacidad de la batería	Ah	200	200
Alternador	V / A	28 / 80	28 / 80

Sistema de giro

El sistema de giro utiliza un motor pistones axiales, que impulsa una caja de cambios planetaria para máximo torque. El freno automático de retención de giro y la válvula de amortiguación forman parte del equipamiento de serie.

Velocidad máxima de giro	r/min	10.3	8.8
Torque máximo de giro	kNm	130.5	166.3

Sistema de traslación

Cada oruga cuenta con un motor de traslación de dos velocidades con cambio automático. Los frenos de las orugas son multidisco, aplicados por muelle y liberados hidráulicamente. El motor de traslación, el freno y la reducción planetaria están bien protegidos dentro del bastidor de la oruga.

Máxima fuerza de tracción	kN	276	330
Velocidad máxima de traslación	Km/h	3.4 / 5.3	3.1 / 5.1
Rampa máxima superable	°	35	35

Carro inferior

El carro inferior cuenta con un resistente bastidor en X. Está equipado de serie con cadenas de oruga lubricadas y herméticas.

Cantidad de zapatas		2 x 50	2 x 52
Paso del eslabón	mm	215.9	215.9
Ancho de zapata. triple garra	mm	600/700/ 800/900	600/700/ 800/900
Ancho de zapata. triple garra (HD)	mm	600	-
Ancho de zapata. doble garra	mm	600	600
Cantidad de rodillos inferiores		2 x 9	2 x 9
Cantidad de rodillos superiores		2 x 2	2 x 2

	EC380D	EC480D
--	--------	--------

Sistema hidráulico

El sistema hidráulico, también conocido como el "Control de modo de trabajo integrado" está diseñado para ofrecer gran productividad, gran capacidad de excavación, gran precisión de maniobra y excelente economía de combustible. El sistema de suma, la prioridad de la pluma, el brazo y el giro, así como la regeneración de la pluma y el brazo dotan a la máquina de un rendimiento óptimo. El sistema incluye las siguientes funciones importantes:

Sistema de suma de flujos: combina el flujo de las dos bombas hidráulicas para asegurar ciclos hidráulicos rápidos y una alta productividad.

Prioridad de la pluma: da prioridad al funcionamiento de la pluma para que la elevación sea más rápida al cargar o en excavaciones profundas.

Prioridad del brazo: da prioridad al funcionamiento del brazo para obtener ciclos más rápidos en operaciones de nivelación o para aumentar el llenado de la cuchara al excavar.

Prioridad de giro: da prioridad a las funciones de giro para agilizar operaciones simultáneas.

Sistema de regeneración: evita la cavitación y transmite flujo a otros movimientos durante operaciones simultáneas para aumentar al máximo la productividad.

Aumento de potencia: aumentan todas las fuerzas de excavación y elevación.

Válvulas de retención: las válvulas de retención de brazo y pluma impiden que el equipo de excavación descienda debido a la carga.

Bomba principal. Dos bombas de pistones axiales de desplazamiento variable

Caudal máximo	l/min	2 x 300	2 x 358
---------------	-------	---------	---------

Bomba piloto. Bomba tipo engranajes

Caudal máximo	l/min	1 x 31	1 x 32
---------------	-------	--------	--------

Motores hidráulicos

Desplazamiento: Motor de pistones axiales de desplazamiento variable con freno mecánico

Giro: Motor de pistones axiales de desplazamiento fijo con freno mecánico

Ajuste de la válvula de alivio

Implemento	MPa	32.4 / 35.3	32.4 / 35.3
Circuito de traslación	MPa	35.3	32.4
Circuito de giro	MPa	27.9	25.8
Circuito piloto	MPa	3.9	3.9

	EC380D	EC480D
--	--------	--------

Cilindros hidráulicos

Pluma monobloque		2	2
Diámetro x carrera	ø x mm	160 X 1 530	165 X 1 590
Brazo		1	1
Diámetro x carrera	ø x mm	175 X 1 750	190 X 1 850
Cuchara		1	1
Diámetro x carrera	ø x mm	145 X 1 285	165 X 1 330
Cuchara ME		1	1
Diámetro x carrera	ø x mm	160 X 1 250	175 X 1 335
Cuchara LR		1	1
Diámetro x carrera	ø x mm	140 X 1 140	140 X 1 140

Capacidades reabastecimiento

Depósito de combustible	l	620	685
Sistema hidráulico. total	l	485	520
Depósito hidráulico	l	227	270
Aceite de motor	l	42	42
Refrigerante de motor	l	60	60
Unidad de reducción de giro	l	6.5	2 x 6
Unidad de reducción de traslación	l	2 x 6.8	2 x 6

Cabina

La cabina del operador es de fácil acceso por la amplia entrada de la puerta. La cabina está apoyada en soportes de amortiguación hidráulica para reducir los niveles de sacudidas y vibraciones.

Estos soportes, en combinación con el revestimiento insonorizante, reducen los niveles de ruido. La cabina dispone de una visibilidad excelente en todas las direcciones. El parabrisas puede correrse fácilmente hacia arriba y el cristal frontal inferior puede desmontarse y guardarse en la puerta lateral.

Sistema integrado de aire acondicionado y calefacción: el aire filtrado y presurizado de la cabina se suministra mediante un ventilador controlado automáticamente. El aire se distribuye a través de la cabina mediante 14 boquillas de ventilación

Asiento ergonómico del operador: el asiento ajustable y la consola de joysticks se mueven de forma independiente a conveniencia del operador. El asiento dispone de doce ajustes diferentes más un cinturón de seguridad para el confort y la seguridad del operador.

Nivel de sonido

Nivel de sonido en la cabina conforme a ISO 6396			
LpA	dB(A)	73	73
Nivel de sonido externo conforme a ISO 6395 y a la Directiva UE (2000/14/CE) y 474-1:2006 +A1:2009			
LwA	dB(A)	106	107

IMPLEMENTOS.



Sistema de control de implementos

Permite el almacenamiento de hasta 18 + 2 preajustes para implementos diferentes. s. Permite ajustes de flujo hidráulico (de serie) y de presión (opcional) de acuerdo a los requerimientos del implemento. El operador puede elegir ajustes hidráulicos para 1 vía, 2 vías, control con botón pulsador, interruptor de tres posiciones o proporcional (opcional). Permite a los operadores cambiar de implemento rápidamente y ahorrar el tiempo de ajustar los parámetros hidráulicos manualmente, ahorrando así tiempo de máquina parada y aumentando la productividad. El sistema puede ser protegido con contraseña para evitar el posible uso incorrecto.

Portaimplementos hidráulico dedicado (S)

Este portaimplementos produce gran fuerza de arranque para un rendimiento superior. Ofreciendo un ajuste estrecho entre el portaimplementos y el implemento, un diseño ligero y la compatibilidad con rotores de inclinación para la máxima productividad.

Portaimplementos hidráulico universal (U)

Cambie fácilmente de cucharas sin salir de la cabina cuando se utiliza un portaimplementos universal hidráulico. Las cucharas se pueden utilizar tanto en la posición de pala frontal como en la posición de retroexcavadora para la mayor versatilidad.



Cuchara de uso general (GP)

Diseñada para cavar y remanipular materiales de excavación suave a media, por ejemplo, suelos con características de bajo desgaste. La cuchara GP tiene cortadores laterales anti-abrasivos, una placa de borde templado y dientes autoafilantes.

Cuchara para servicio pesado (HD)

Destinada para la excavación de materiales densos como arcilla bien compactada y grava. La cuchara para servicio pesado tiene una construcción más pesada con chapas laterales más gruesas y chapas templadas en todas las áreas críticas de contacto con el material.

Cuchara para roca (RK)

Combinada con chapas de mayor dureza y grosor en todas las áreas críticas de contacto con el material, la cuchara de roca proporciona rendimiento de excavación en suelos con alto contenido de roca y roca detonada.

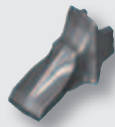
Cuchara de limpieza fija (FD)

Un ancho amplio, perfil redondo y orificios de drenaje hacen de la cuchara FD la ideal para limpieza de zanjas o remoción de otros materiales blandos. Un refuerzo interior y una cuchilla atornillada opcional aumentan el rendimiento.

SISTEMA DE DIENTES VOLVO



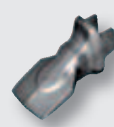
Dispositivo de cierre



GPE



AMRE / ARXE



SNE



Funda de desgaste y adaptador BLW

El sistema de dientes autoafilantes desagrega a los trabajos más pesados

Volvo perfecciona el punto de ataque de la cuchara de la excavadora con un robusto sistema de dientes que ofrece rendimiento y larga vida útil. Fundidos y templados a partir de una aleación de alta resistencia, los dientes Volvo resisten la tensión y ofrecen una óptima penetración en materiales duros o abrasivos. Un diseño innovador reduce el desgaste interno entre el diente y adaptador — y hace que sea fácil cambiar los dientes.

Dispositivo de cierre

Dispositivo patentado de cierre vertical. El pasador de acero con retentor de cierre flexible asegura firmemente el diente al adaptador. El diseño inteligente aleja las tensiones de trabajo del dispositivo de cierre, ahorrando el desgaste en el pasador de acero y extendiendo la vida del pasador. Los dientes autoafilantes Volvo están diseñados para un área de penetración pequeña, lo que reduce desgaste y tensión en el punto de contacto.

GPE

Diente autoafilante de uso general con buena penetración y larga vida útil.

AMRE / ARXE

Diente con metal de extra-desgaste y una vida útil más prolongada, destinado para roca y material abrasivo. Autoafilante.

SNE

El diente con punta en V está diseñado para operaciones de acabado tales como aplanamiento, nivelación, limpieza y relleno.

Funda de desgaste y adaptador BLW

La funda de desgaste protege el adaptador de desgaste innecesario.

BLW: Adaptador de pierna inferior para funda de desgaste con pierna superior extra larga para soldar a ambos lados de la cuchilla. Pierna inferior larga.

BL: adaptador de pierna inferior 1 1/2 para soldar a ambos lados de la cuchilla.

CUCHARAS MÁXIMAS PERMITIDAS

Cucharas de acoplamiento directo		EC380DL con contrapeso de 7 000kg				EC480DL * con Contrapeso de 9 050kg							EC480DL ** con Contrapeso de 9 750kg						
Pluma	m	6.45			6.2	7.0					6.5		7.0					6.5	
Brazo	m	2.6	3.2	3.9	2.6	2.55	3.0	3.35	3.9	4.8	2.55	3.0	2.55	3.0	3.35	3.9	4.8	2.55	3.0
Cuchara máxima	t/m ³	litro	litro	litro	litro	litro	litro	litro	litro	litro	litro	litro	litro	litro	litro	litro	litro	litro	litro
Cuchara GP	1.5 t/m ³	2 775	2 550	2 300	2 775	3 425	3 275	3 125	2 850	2 525	3 725	3 575	3 625	3 450	3 300	3 025	2 675	3 950	3 775
Cuchara GP	1.8 t/m ³	2 450	2 250	2 050	2 450	3 000	2 875	2 725	2 500	2 225	3 275	3 125	3 175	3 025	2 875	2 650	2 350	3 450	3 300
Cuchara HD	1.8 t/m ³	2 325	2 125	1 925	2 325	2 775	2 650	2 525	2 300	2 050	3 000	2 900	2 925	2 800	2 650	2 425	2 150	3 175	3 050
Cuchara HD	2.0 t/m ³	2 175	2 000	1 800	2 175	2 575	2 450	2 325	2 150	1 900	2 800	2 675	2 700	2 600	2 475	2 250	2 000	2 950	2 825

Cucharas de acoplamiento rápido S		EC380DL con contrapeso de 7 000kg				EC480DL * con Contrapeso de 9 050kg							EC480DL ** con Contrapeso de 9 750kg						
Pluma	m	6.45			6.2	7.0					6.5		7.0					6.5	
Brazo	m	2.6	3.2	3.9	2.6	2.55	3.0	3.35	3.9	4.8	2.55	3.0	2.55	3.0	3.35	3.9	4.8	2.55	3.0
Cuchara máxima	t/m ³	litro	litro	litro	litro	litro	litro	litro	litro	litro	litro	litro	litro	litro	litro	litro	litro	litro	litro
Cuchara GP	1.5 t/m ³	2 600	2 350	2 125	2 600	3 300	3 150	2 975	2 725	2 400	3 600	3 450	3 475	3 325	3 150	2 875	2 550	3 800	3 650
Cuchara GP	1.8 t/m ³	2 300	2 100	1 875	2 300	2 875	2 750	2 600	2 375	2 100	3 150	3 025	3 050	2 900	2 750	2 525	2 225	3 325	3 175
Cuchara HD	1.8 t/m ³	2 175	1 975	1 775	2 175	2 650	2 525	2 400	2 200	1 925	2 900	2 775	2 800	2 675	2 550	2 325	2 050	3 075	2 950
Cuchara HD	2.0 t/m ³	2 025	1 850	1 675	2 025	2 475	2 350	2 225	2 050	1 800	2 700	2 575	2 600	2 475	2 375	2 150	1 900	2 850	2 725

Cucharas de acoplamiento rápido U		EC380DL con contrapeso de 7 000kg				EC480DL * con Contrapeso de 9 050kg							EC480DL ** con Contrapeso de 9 750kg						
Pluma	m	6.45			6.2	7.0					6.5		7.0					6.5	
Brazo	m	2.6	3.2	3.9	2.6	2.55	3.0	3.35	3.9	4.8	2.55	3.0	2.55	3.0	3.35	3.9	4.8	2.55	3.0
Cuchara máxima	t/m ³	litro	litro	litro	litro	litro	litro	litro	litro	litro	litro	litro	litro	litro	litro	litro	litro	litro	litro
Cuchara GP	1.5 t/m ³	2 425	2 200	1 950	2 425	3 125	2 975	2 800	2 550	2 225	3 425	3 275	3 300	3 150	2 975	2 700	2 350	3 625	3 475
Cuchara GP	1.8 t/m ³	2 150	1 950	1 725	2 150	2 725	2 600	2 450	2 225	1 950	3 000	2 850	2 900	2 750	2 600	2 375	2 075	3 175	3 025
Cuchara HD	1.8 t/m ³	2 025	1 825	1 650	2 025	2 525	2 400	2 275	2 050	1 800	2 750	2 650	2 675	2 525	2 400	2 175	1 900	2 925	2 800
Cuchara HD	2.0 t/m ³	1 900	1 700	1 525	1 900	2 325	2 225	2 100	1 900	1 675	2 550	2 450	2 475	2 350	2 225	2 025	1 775	2 725	2 600

Nota: 1. El tamaño de la cuchara está basado en ISO 7451, material colmado con ángulo de reposo de 1:1.

2. Las "cucharas máximas permitidas" se ofrecen solamente a modo de referencia y no están siempre disponibles de fábrica.

3. El ancho de la cuchara es inferior al radio de giro de la cuchara.

* CARRO INFERIOR FIJO

** CARRO INFERIOR RETRÁCTIL

ESPECIFICACIONES.

PESOS DE LA MÁQUINA Y PRESIÓN SOBRE EL SUELO

	EC380DL				EC380DL				EC380DLR				
Pluma	m	6.45				6.45				8.5			
Brazo	m	2.6				2.6				5.0			
Cuchara	kg	1 752				1 752				1 090			
Contrapeso	kg	6 500				7 000				8 500			
	Ancho de zapata	Peso de operación	Presión sobre el suelo	Ancho total	Ancho de zapata	Peso de operación	Presión sobre el suelo	Ancho total	Ancho de zapata	Peso de operación	Presión sobre el suelo	Ancho total	
	mm	kg	kPa	mm	mm	kg	kPa	mm	mm	kg	kPa	mm	
Triple garra	600	37 840	68.6	3 340	600	38 340	69.5	3 340	600	40 980	74.3	3 340	
	HD 600	38 117	69.1	3 340	HD 600	38 617	70.0	3 340	HD 600	41 257	74.8	3 340	
	700	38 330	59.8	3 440	700	38 830	60.6	3 440	700	41 470	64.7	3 440	
	800	38 760	53.0	3 540	800	39 260	53.7	3 540	800	41 410	56.6	3 540	
	900	39 200	48.1	3 640	900	39 700	48.7	3 640	900	41 420	50.8	3 640	
Doble garra	600	38 000	69.6	3 340	600	38 500	70.5	3 340	-	-	-	-	

	EC480DL *				EC480DL *				EC480DLR*				
Pluma	m	7.0				7.0				9.0			
Brazo	m	3.35				3.5				6.0			
Cuchara	kg	2 028				2 028				1 162			
Contrapeso	kg	8 450				9 050				10 300			
	Ancho de zapata	Peso de operación	Presión sobre el suelo	Ancho total	Ancho de zapata	Peso de operación	Presión sobre el suelo	Ancho total	Ancho de zapata	Peso de operación	Presión sobre el suelo	Ancho total	
	mm	kg	kPa	mm	mm	kg	kPa	mm	mm	kg	kPa	mm	
Triple garra	600	47 300	82.4	3 340	600	47 900	83.4	3 340	600	50 510	87.9	3 340	
	700	47 800	71.7	3 440	700	48 400	72.6	3 440	700	51 010	76.5	3 440	
	800	48 300	62.9	3 540	800	48 900	63.7	3 540	800	51 510	67.1	3 540	
	900	48 900	57.2	3 640	900	49 500	57.9	3 640	900	52 110	61.0	3 640	
Doble garra	600	47 400	82.4	3 340	600	48 000	83.4	3 340	-	-	-	-	

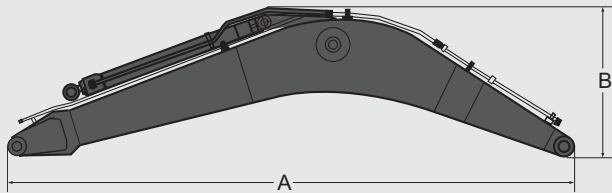
	EC480DL **				EC480DL **				EC480DLR**				
Pluma	m	7.0				7.0				9.0			
Brazo	m	3.35				3.35				6.0			
Cuchara	kg	2 028				2 028				1 162			
Contrapeso	kg	9 050				9 750				10 300			
	Ancho de zapata	Peso de operación	Presión sobre el suelo	Ancho total	Ancho de zapata	Peso de operación	Presión sobre el suelo	Ancho total	Ancho de zapata	Peso de operación	Presión sobre el suelo	Ancho total	
	mm	kg	kPa	mm	mm	kg	kPa	mm	mm	kg	kPa	mm	
Triple garra	600	49 000	85.3	3 490	600	49 700	86.5	3 490	600	51 610	89.8	3 340	
	700	49 500	73.5	3 590	700	50 200	74.5	3 590	700	52 110	77.4	3 440	
	800	50 000	65.7	3 690	800	50 700	66.6	3 690	800	52 610	69.1	3 540	
	900	50 500	58.8	3 790	900	51 200	59.6	3 790	900	53 110	61.8	3 640	
Doble garra	600	49 100	85.3	3 490	600	49 800	86.5	3 490	-	-	-	-	

* CARRO INFERIOR FIJO

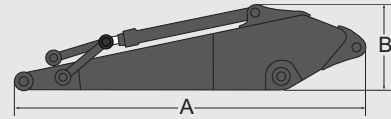
** CARRO INFERIOR RETRÁCTIL

DIMENSIONES

Pluma

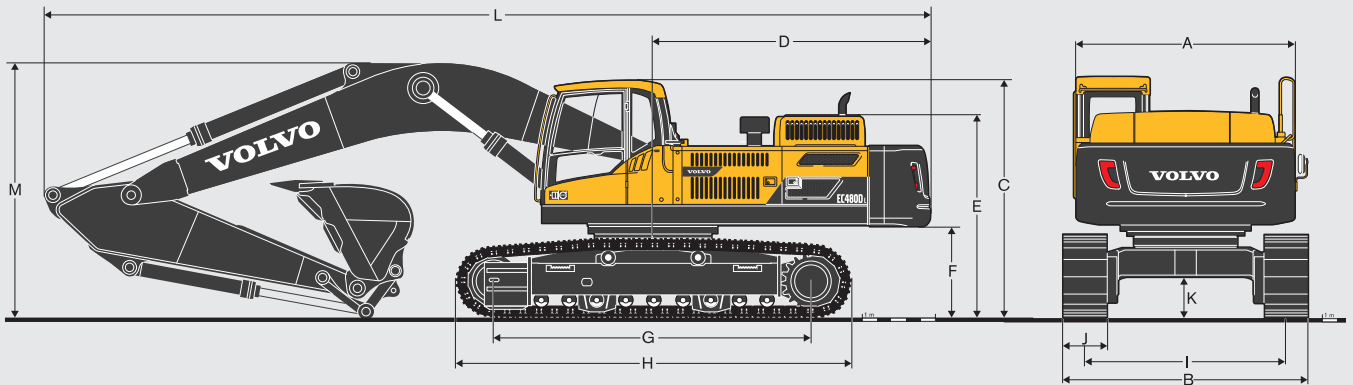


Brazo



		EC380D			EC480D					EC380D			EC480D						
	Unidad			alcance largo			alcance largo		Unidad			alcance largo							alcance largo
Pluma	m	6.2	6.45	8.50	6.5	7.0	9.0	Brazo	m	2.6	3.2	3.9	5.0	2.55	3.0	3.35	3.9	4.8	6.0
A. Longitud	mm	6 460	6 700	8 750	6 750	7 250	9 270	A. Longitud	mm	3 780	4 360	5 080	6 180	3 770	4 260	4 590	5 140	6 100	7 200
B. Altura	mm	1 740	1 800	1 910	2 000	1 840	1 950	B. Altura	mm	1 150	1 150	1 150	1 040	1 270	1 270	1 270	1 270	1 270	1 180
Ancho	mm	820	820	820	960	960	960	Ancho	mm	560	560	560	560	600	600	600	600	600	560
Peso	kg	3 530	3 550	4 856	4 300	4 380	6 080	Peso	kg	2 050	2 220	2 300	2 527	2 340	2 630	2 630	2 590	2 730	3 163

* Incluye cilindro, pasador y tubos



Descripción	Unidad	EC380DL				EC480DL*			
		6.2	6.45	6.5	7.0	2.6	3.2	3.9	5.0
Pluma	m	6.2	6.45	6.5	7.0	2.6	3.2	3.9	5.0
Brazo	m	2.6	3.2	3.9	5.0	2.55	3.0	3.35	3.9
A. Ancho total de la superestructura	mm	2 990	2 990	2 990	2 990	2 990	2 990	2 990	2 990
B. Ancho total	mm	3 340	3 340	3 340	3 340	3 440	3 440	3 440	3 440
C. Altura total de la cabina	mm	3 197	3 197	3 197	3 197	3 257	3 257	3 257	3 257
D. Radio de giro de la parte trasera	mm	3 560	3 560	3 560	3 560	3 800	3 800	3 800	3 800
E. Altura total del capó	mm	2 720	2 720	2 720	2 720	2 770	2 770	2 770	2 770
F'. Espacio libre del contrapeso	mm	1 210	1 210	1 210	1 210	1 275	1 275	1 275	1 275
G. Distancia entre centros de ruedas	mm	4 240	4 240	4 240	4 240	4 370	4 370	4 370	4 370
H. Longitud de las orugas	mm	5 180	5 180	5 180	5 180	5 370	5 370	5 370	5 370
I. Ancho de vía	mm	2 740	2 740	2 740	2 740	2 740	2 740	2 740	2 740
J. Ancho de zapata	mm	600	600	600	600	700	700	700	700
K'. Altura libre sobre el suelo mínima	mm	500	500	500	500	550	550	550	550
L. Longitud total	mm	11 080	11 330	11 240	11 290	11 630	11 590	12 130	12 100
M. Altura total de la pluma	mm	3 700	3 580	3 350	3 590	3 770	3 810	3 630	3 680

Descripción	Unidad	EC480DL**				EC380DLR	EC480DLR*	EC480DLR**
		6.5	7.0	8.5	9.0	9.0		
Pluma	m	6.5	7.0	8.5	9.0	9.0		
Brazo	m	2.55	3.0	3.35	3.9	4.8		
A. Ancho total de la superestructura	mm	2 990	2 990	2 990	2 990	2 990		
B. Ancho total	mm	3 590	3 590	3 590	3 590	3 590		
Ancho total (retraído)	mm	3 090	3 090	3 090	3 090	3 090		
C. Altura total de la cabina	mm	3 370	3 370	3 370	3 370	3 370		
D. Radio de giro de la parte trasera	mm	3 800	3 800	3 800	3 800	3 800		
E. Altura total del capó	mm	2 880	2 880	2 880	2 880	2 880		
F'. Espacio libre del contrapeso	mm	1 385	1 385	1 385	1 385	1 385		
G. Distancia entre centros de ruedas	mm	4 370	4 370	4 370	4 370	4 370		
H. Longitud de las orugas	mm	5 370	5 370	5 370	5 370	5 370		
I. Ancho de vía	mm	2 390	2 390	2 390	2 390	2 390		
Calibre de oruga (extendida)	mm	2 890	2 890	2 890	2 890	2 890		
J. Ancho de zapata	mm	700	700	700	700	700		
K'. Altura libre sobre el suelo mínima	mm	746	746	746	746	746		
L. Longitud total	mm	11 630	11 590	12 130	12 100	12 140		
M. Altura total de la pluma	mm	3 800	3 810	3 630	3 680	3 830		

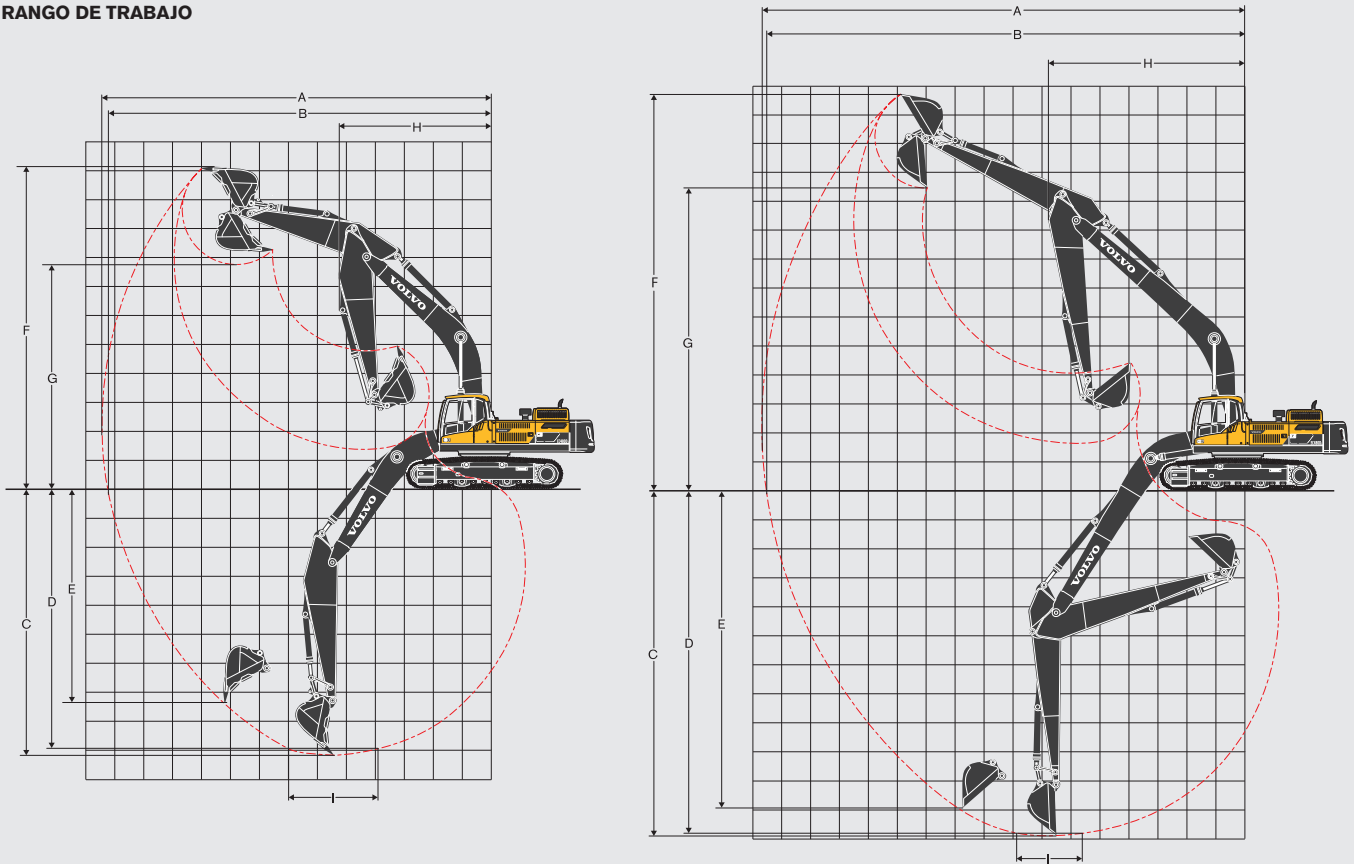
* Sin considerar la altura de la garras de la zapata

* CARRO INFERIOR FIJO

** CARRO INFERIOR RETRÁCTIL

ESPECIFICACIONES.

RANGO DE TRABAJO



Descripción		Unidad	EC380DL				EC480DL *						
Pluma		m	6.2	6.45			6.5		7.5				
Brazo		m	2.6	2.6	3.2	3.9	2.55	3.0	2.55	3.0	3.35	3.9	4.8
A. Alcance máximo de excavación		mm	10 430	10 550	11 070	11 720	10 930	11 290	11 340	11 710	12 040	12 530	13 260
B. Alcance máximo a nivel del suelo		mm	10 210	10 330	10 860	11 520	10 680	11 050	11 110	11 480	11 810	12 320	13 060
C. Profundidad máxima de excavación		mm	6 740	6 850	7 450	8 150	6 580	7 030	6 920	7 370	7 720	8 270	9 170
D. Profundidad máxima de excavación (l. nivel 2.44m)		mm	6 550	6 640	7 270	8 000	6 410	6 880	6 750	7 210	7 570	8 140	9 050
E. Profundidad máxima de excavación en pared vertical		mm	4 970	5 350	5 790	6 410	5 990	6 430	6 270	6 670	7 110	7 570	8 020
F. Altura máxima de corte		mm	10 070	10 170	10 340	10 600	10 600	10 590	10 860	10 860	11 020	11 190	11 130
G. Altura máxima de descarga		mm	6 820	7 090	7 290	7 560	6 970	7 020	7 420	7 480	7 640	7 820	7 850
H. Radio de giro mínimo de la parte delantera		mm	4 120	4 320	4 280	4 310	4 780	4 740	5 170	5 130	5 090	5 050	5 100
Fuerzas de excavación con cuchara de acoplamiento directo													
Radio de la cuchara		mm	1 810	1 623	1 623	1 623	1 923	1 923	1 810	1 810	1 810	1 810	1 810
Fuerza de arranque - cuchara	Normal	SAE J1179	kN	215	198	198	198	253	253	230	230	230	230
	Aumento de potencia	SAE J1179	kN	235	215	215	215	275	275	251	251	251	251
	Normal	ISO 6015	kN	243	222	222	222	285	285	261	261	261	261
	Aumento de potencia	ISO 6015	kN	265	243	243	243	311	311	284	284	284	284
Fuerza de arranque - brazo	Normal	SAE J1179	kN	188	196	162	141	225	205	232	211	196	176
	Aumento de potencia	SAE J1179	kN	206	213	177	154	244	224	252	230	215	192
	Normal	ISO 6015	kN	194	201	166	144	232	212	239	216	201	179
	Aumento de potencia	ISO 6015	kN	212	219	181	157	253	231	260	235	220	196
Ángulo de rotación, cuchara		°	164	177	177	177	169	169	183	183	183	183	183

RANGO DE TRABAJO

Descripción	Unidad	EC480DL **								EC380 DLR	EC480 DLR*	EC480 DLR**		
		6.5				7.0				8.5	9.0	9.0		
Pluma	m	6.5				7.0				8.5	9.0	9.0		
Brazo	m	2.55	3.0	2.55	3.0	3.35	3.9	4.8	5.0	6.0	6.0			
A. Alcance máximo de excavación	mm	10 930	11 290	11 340	11 710	12 040	12 530	13 260	14 750	16 460	16 460			
B. Alcance máximo a nivel del suelo	mm	10 660	11 030	11 090	11 460	11 790	12 300	13 040	14 590	16 300	16 280			
C. Profundidad máxima de excavación	mm	6 470	6 920	6 810	7 260	7 610	8 160	9 060	10 980	11 870	11 760			
D. Profundidad máxima de excavación (l. nivel 2.44m)	mm	6 300	6 770	6 640	7 100	7 460	8 030	8 940	10 860	11 770	11 660			
E. Profundidad máxima de excavación en pared vertical	mm	5 880	6 320	6 160	6 560	7 000	7 460	7 910	10 370	11 240	11 130			
F. Altura máxima de corte	mm	10 710	10 700	10 970	10 970	11 130	11 300	11 240	12 610	13 750	13 860			
G. Altura máxima de descarga	mm	7 080	7 130	7 530	7 590	7 750	7 930	7 960	9 610	10 700	10 810			
H. Radio de giro mínimo de la parte delantera	mm	4 780	4 740	5 170	5 130	5 090	5 050	5 100	5 730	6 610	6 610			
Fuerzas de excavación con cuchara de enganche directo														
Radio de la cuchara	mm	1 923	1 923	1 810	1 810	1 810	1 810	1 810	1 810	1 598	1 598	1 598		
Fuerza de arranque - cuchara	Normal	SAE J1179	kN	253	253	230	230	230	230	230	148	163	163	
		SAE J1179	kN	275	275	251	251	251	251	251	148	178	178	
	Aumento de potencia	Normal	ISO 6015	kN	285	285	261	261	261	261	166	183	183	
		Aumento de potencia	ISO 6015	kN	311	311	284	284	284	284	166	200	200	
Fuerza de arranque - brazo	Normal	SAE J1179	kN	225	205	232	211	196	176	160	120	130	130	
		SAE J1179	kN	244	224	252	230	215	192	174	131	142	142	
	Aumento de potencia	Normal	ISO 6015	kN	232	212	239	216	201	179	163	122	132	132
		Aumento de potencia	ISO 6015	kN	253	231	260	235	220	196	178	133	144	144
Ángulo de rotación, cuchara	°	169	169	183	183	183	183	183	183	177	177	177		

* CARRO INFERIOR FIJO, Máquina con cuchara de fijación directa

** CARRO INFERIOR RETRÁCTIL, Máquina con cuchara de fijación directa

Especificaciones de la cuchara para la determinación del Rango de trabajo

EC380D

- Para Pluma ME: VGP50 2300L VTS (Radio de punta de la cuchara: 1826mm)

- Para Pluma estándar: KGP36 1610L KTS (Radio de punta de la cuchara: 1697mm)

- Para Pluma LR: KGP29 1400L KTS (Radio de punta de la cuchara: 1598mm)

EC480D

- Para Pluma ME: VGP60 2600L VTS (Radio de punta de la cuchara: 1948 mm)

- Para Pluma estándar: KGP46 2060L KTS (Radio de punta de la cuchara: 1847mm)

- Para Pluma LR: KGP29 1600L KTS (Radio de punta de la cuchara: 1598mm)

EXPLICACIÓN DE LAS TABLAS DE CAPACIDAD DE ELEVACIÓN

Ejemplo: • EC380DNL

Capacidad de elevación en el extremo del brazo sin cuchara.

Para calcular la capacidad de elevación con la cuchara montada, basta sustraer el peso de la cuchara (en el caso de acoplamiento directo) o el de la cuchara y el portaimplementos (en el caso de acoplamiento rápido) de los valores mostrados en la tabla.

	Altura del punto de elevación en relación al suelo	A lo largo	A través	A lo largo		A lo largo		A lo largo		A lo largo		A lo largo		Máx. alcance mm	
				del carro inferior 3.0m	del carro inferior 4.5m	del carro inferior 6.0m	del carro inferior 7.5m	del carro inferior 9.0m	del carro inferior Alcance máximo						
Pluma: 6.2 m	7.5m	kg	-	-	-	-	*10 730	9 890	-	-	-	-	*10 940	8 140	6 717
	6.0m	kg	-	-	-	-	*11 270	9 690	*10 800	6 730	-	-	10 530	6 430	7 694
Brazo: 2.6m	4.5m	kg	-	-	*15 950	14 330	*12 740	9 270	10 850	6 580	-	-	9 200	5 580	8 288
	3.0m	kg	-	-	*19 950	13 190	*14 580	8 780	10 590	6 340	-	-	8 570	5 160	8 579
Zapatillas: 600mm	1.5m	kg	-	-	*22 520	12 470	14 570	8 370	10 340	6 130	-	-	8 420	5 030	8 600
	0m	kg	-	-	*23 070	12 230	14 290	8 130	10 180	5 990	-	-	8 720	5 170	8 351
Contrapeso: 7 050kg	-1.5m	kg	*17 930	*17 930	*22 250	12 240	14 220	8 080	10 170	5 970	-	-	9 610	5 680	7 807
	-3.0m	kg	*26 840	24 630	*20 070	12 440	14 370	8 200	-	-	-	-	11 660	6 830	6 898
	-4.5m	kg	-	-	*15 500	12 900	-	-	-	-	-	-	*12 300	9 850	5 439

- Notas:
- Máquina en "Modo fi no-F" (Aumento de potencia), para capacidades de elevación.
 - Las cargas indicadas se ajustan a SAE J1097 y a las normas de capacidad de elevación de excavadoras hidráulicas de ISO 10567.
 - Las cargas nominales no exceden el 87% de capacidad de elevación hidráulica y el 75% de la carga de vuelco.
 - Las cargas nominales identificadas con un asterisco (*) son limitadas por la capacidad hidráulica en vez de la carga de vuelco.

ESPECIFICACIONES.

CAPACIDAD DE ELEVACIÓN DE EC380DL

		1.5m		3.0m		4.5m		6.0m		7.5m		9.0m		Alcance máximo		
		A lo largo del carro inferior	A través del carro inferior	A lo largo del carro inferior	A través del carro inferior	A lo largo del carro inferior	A través del carro inferior	A lo largo del carro inferior	A través del carro inferior	A lo largo del carro inferior	A través del carro inferior	A lo largo del carro inferior	A través del carro inferior	A lo largo del carro inferior	A través del carro inferior	mm
Pluma : 6.2m Brazo : 2.6m Zapatas : 600mm Contra- peso : 6 500kg	7.5m kg	-	-	-	-	-	-	*10 730	*10 730	-	-	-	-	*10 940	9 120	6 717
	6.0m kg	-	-	-	-	-	-	*11 270	10 890	*10 800	7 540	-	-	*10 620	7 210	7 694
	4.5m kg	-	-	-	-	*15 950	*15 950	*12 740	10 460	*11 260	7 380	-	-	9 740	6 260	8 288
	3.0m kg	-	-	-	-	*19 950	15 200	*14 580	9 940	11 230	7 150	-	-	9 080	5 810	8 579
	1.5m kg	-	-	-	-	*22 520	14 440	15 580	9 520	10 980	6 920	-	-	8 920	5 670	8 600
	0m kg	-	-	-	-	*23 070	14 180	15 290	9 270	10 820	6 780	-	-	9 240	5 850	8 351
	-1.5m kg	-	-	*17 930	*17 930	*22 250	14 190	15 220	9 210	10 810	6 760	-	-	10 210	6 420	7 807
	-3.0m kg	-	-	*26 840	*26 840	*20 070	14 400	*15 200	9 340	-	-	-	-	12 420	7 740	6 898
-4.5m kg	-	-	-	-	*15 500	14 890	-	-	-	-	-	-	*12 300	11 230	5 439	
Pluma : 6.45m Brazo : 2.6m Zapatas : 600mm Contra- peso : 6 500kg	7.5m kg	-	-	-	-	-	-	-	-	-	-	-	-	*10 440	8 450	7 031
	6.0m kg	-	-	-	-	-	-	*11 010	10 840	*10 360	7 530	-	-	*10 380	6 780	7 969
	4.5m kg	-	-	-	-	*16 120	*16 120	*12 600	10 360	*10 980	7 340	-	-	9 240	5 930	8 543
	3.0m kg	-	-	-	-	-	-	*14 480	9 820	11 160	7 080	-	-	8 640	5 510	8 826
	1.5m kg	-	-	-	-	-	-	15 430	9 380	10 900	6 840	-	-	8 490	5 380	8 846
	0m kg	-	-	-	-	*22 070	14 000	15 150	9 150	10 730	6 690	-	-	8 770	5 530	8 605
	-1.5m kg	-	-	*14 980	*14 980	*22 050	14 030	15 080	9 090	10 690	6 660	-	-	9 620	6 040	8 079
	-3.0m kg	-	-	*26 560	*26 560	*20 090	14 240	15 220	9 210	-	-	-	-	11 520	7 180	7 204
-4.5m kg	-	-	*21 140	*21 140	*16 190	14 680	-	-	-	-	-	-	*12 080	10 010	5 824	
Pluma : 6.45m Brazo : 3.2m Zapatas : 600mm Contra- peso : 6 500kg	7.5m kg	-	-	-	-	-	-	-	-	*8 870	7 760	-	-	*7 750	7 470	7 663
	6.0m kg	-	-	-	-	-	-	-	-	*9 530	7 690	-	-	*7 540	6 160	8 531
	4.5m kg	-	-	-	-	*14 390	*14 390	*11 650	10 580	*10 300	7 460	*8 320	5 530	*7 610	5 460	9 069
	3.0m kg	-	-	-	-	*18 570	15 340	*13 650	10 000	11 270	7 170	8 450	5 410	*7 930	5 090	9 336
	1.5m kg	-	-	-	-	*21 640	14 410	*15 430	9 500	10 960	6 900	8 300	5 270	7 820	4 970	9 355
	0m kg	-	-	-	-	*22 810	14 010	15 200	9 180	10 740	6 700	8 200	5 180	8 030	5 080	9 127
	-1.5m kg	-	-	*15 470	*15 470	*22 570	13 940	15 050	9 050	10 650	6 620	-	-	8 690	5 470	8 633
	-3.0m kg	*18 020	*18 020	*24 440	*24 440	*21 150	14 070	15 100	9 100	10 720	6 680	-	-	10 100	6 330	7 822
-4.5m kg	-	-	*24 570	*24 570	*18 150	14 410	*13 600	9 350	-	-	-	-	*11 920	8 260	6 575	
Pluma : 6.45m Brazo : 3.9m Zapatas : 600mm Contra- peso : 6 500kg	9.0m kg	-	-	-	-	-	-	-	-	-	-	-	-	*6 700	*6 700	7 256
	7.5m kg	-	-	-	-	-	-	-	-	*8 250	8 060	-	-	*6 260	*6 260	8 443
	6.0m kg	-	-	-	-	-	-	-	-	*8 610	7 920	*7 460	5 790	*6 110	5 510	9 237
	4.5m kg	-	-	-	-	-	-	*10 470	*10 470	*9 470	7 650	8 750	5 680	*6 160	4 940	9 736
	3.0m kg	-	-	-	-	*16 500	15 830	*12 550	10 220	*10 610	7 300	8 560	5 500	*6 390	4 630	9 984
	1.5m kg	-	-	-	-	*20 140	14 600	*14 540	9 610	11 050	6 970	8 360	5 320	*6 800	4 520	10 002
	0m kg	-	-	*9 650	*9 650	*22 140	13 940	15 210	9 180	10 760	6 700	8 200	5 170	7 260	4 590	9 789
	-1.5m kg	*9 850	*9 850	*14 680	*14 680	*22 620	13 700	14 950	8 950	10 590	6 560	8 130	5 110	7 730	4 870	9 331
-3.0m kg	*15 310	*15 310	*21 180	*21 180	*21 860	13 740	14 910	8 920	10 580	6 540	-	-	8 740	5 480	8 587	
-4.5m kg	*21 850	*21 850	*27 640	*27 640	*19 720	14 010	*14 890	9 090	-	-	-	-	10 850	6 760	7 471	
-6.0m kg	-	-	*20 930	*20 930	*15 250	14 580	-	-	-	-	-	-	*11 390	10 110	5 767	
Pluma : 6.2m Brazo : 2.6m Zapatas : 600mm Contra- peso : 7 000kg	7.5m kg	-	-	-	-	-	-	*10 730	*10 730	-	-	-	-	*10 940	9 450	6 717
	6.0m kg	-	-	-	-	-	-	*11 270	*11 270	*10 800	7 820	-	-	*10 620	7 480	7 694
	4.5m kg	-	-	-	-	*15 950	*15 950	*12 740	10 840	*11 260	7 670	-	-	10 060	6 520	8 288
	3.0m kg	-	-	-	-	*19 950	15 770	*14 580	10 320	11 600	7 430	-	-	9 380	6 050	8 579
	1.5m kg	-	-	-	-	*22 520	15 010	16 080	9 900	11 350	7 210	-	-	9 220	5 910	8 600
	0m kg	-	-	-	-	*23 070	14 750	15 800	9 650	11 190	7 060	-	-	9 560	6 100	8 351
	-1.5m kg	-	-	*17 930	*17 930	*22 250	14 760	15 720	9 590	11 170	7 050	-	-	10 550	6 690	7 807
	-3.0m kg	-	-	*26 840	*26 840	*20 070	14 970	*15 200	9 720	-	-	-	-	*12 570	8 050	6 898
-4.5m kg	-	-	-	-	*15 500	15 450	-	-	-	-	-	-	*12 300	11 660	5 439	
Pluma : 6.45m Brazo : 2.6m Zapatas : 600mm Contra- peso : 7 000kg	7.5m kg	-	-	-	-	-	-	-	-	-	-	-	-	*10 440	8 760	7 031
	6.0m kg	-	-	-	-	-	-	*11 010	*11 010	*10 360	7 820	-	-	*10 380	7 040	7 969
	4.5m kg	-	-	-	-	*16 120	*16 120	*12 600	10 740	*10 980	7 620	-	-	9 540	6 170	8 543
	3.0m kg	-	-	-	-	-	-	*14 480	10 200	11 520	7 360	-	-	8 930	5 740	8 826
	1.5m kg	-	-	-	-	-	-	15 930	9 760	11 260	7 130	-	-	8 780	5 620	8 846
	0m kg	-	-	-	-	*22 070	14 570	15 650	9 530	11 090	6 980	-	-	9 070	5 780	8 605
	-1.5m kg	-	-	*14 980	*14 980	*22 050	14 600	15 590	9 470	11 060	6 950	-	-	9 950	6 300	8 079
	-3.0m kg	-	-	*26 560	*26 560	*20 090	14 810	*15 360	9 590	-	-	-	-	11 900	7 480	7 204
-4.5m kg	-	-	*21 140	*21 140	*16 190	15 250	-	-	-	-	-	-	*12 080	10 410	5 824	

CAPACIDAD DE ELEVACIÓN DE EC380DL

			1.5m		3.0m		4.5m		6.0m		7.5m		9.0m		Alcance máximo		
			A lo largo del carro inferior	A través del carro inferior	A lo largo del carro inferior	A través del carro inferior	A lo largo del carro inferior	A través del carro inferior	A lo largo del carro inferior	A través del carro inferior	A lo largo del carro inferior	A través del carro inferior	A lo largo del carro inferior	A través del carro inferior	A lo largo del carro inferior	A través del carro inferior	mm
Pluma : 6.45m Brazo : 3.2m Zapatatas : 600mm Contra- peso : 7 000kg	7.5m	kg	-	-	-	-	-	-	-	-	*8 870	8 050	-	-	*7 750	7 740	7 663
	6.0m	kg	-	-	-	-	-	-	-	-	*9 530	7 980	-	-	*7 540	6 400	8 531
	4.5m	kg	-	-	-	-	*14 390	*14 390	*11 650	10 960	*10 300	7 750	*8 320	5 760	*7 610	5 680	9 069
	3.0m	kg	-	-	-	-	*18 570	15 910	*13 650	10 380	*11 340	7 460	8 730	5 630	*7 930	5 310	9 336
	1.5m	kg	-	-	-	-	*21 640	14 970	*15 430	9 880	11 330	7 180	8 580	5 500	8 090	5 190	9 355
	0m	kg	-	-	-	-	*22 810	14 580	15 700	9 560	11 110	6 990	8 480	5 410	8 310	5 300	9 127
	-1.5m	kg	-	-	*15 470	*15 470	*22 570	14 510	15 550	9 430	11 010	6 900	-	-	8 990	5 710	8 633
	-3.0m	kg	*18 020	*18 020	*24 440	*24 440	*21 150	14 640	15 610	9 480	11 080	6 960	-	-	10 440	6 600	7 822
	-4.5m	kg	-	-	*24 570	*24 570	*18 150	14 980	*13 600	9 730	-	-	-	-	*11 920	8 600	6 575
Pluma : 6.45m Brazo : 3.9m Zapatatas : 600mm Contra- peso : 7 000kg	9.0m	kg	-	-	-	-	-	-	-	-	-	-	-	-	*6 700	*6 700	7 256
	7.5m	kg	-	-	-	-	-	-	-	-	*8 250	*8 250	-	-	*6 260	*6 260	8 443
	6.0m	kg	-	-	-	-	-	-	-	-	*8 610	8 210	*7 460	6 010	*6 110	5 730	9 237
	4.5m	kg	-	-	-	-	-	-	*10 470	*10 470	*9 470	7 930	*8 950	5 900	*6 160	5 150	9 736
	3.0m	kg	-	-	-	-	*16 500	16 400	*12 550	10 600	*10 610	7 590	8 840	5 730	*6 390	4 840	9 984
	1.5m	kg	-	-	-	-	*20 140	15 170	*14 540	9 990	11 420	7 250	8 650	5 550	*6 800	4 720	10 002
	0m	kg	-	-	*9 650	*9 650	*22 140	14 510	15 710	9 560	11 130	6 990	8 490	5 400	*7 480	4 790	9 789
	-1.5m	kg	*9 850	*9 850	*14 680	*14 680	*22 620	14 270	15 450	9 330	10 960	6 840	8 420	5 340	8 000	5 090	9 331
	-3.0m	kg	*15 310	*15 310	*21 180	*21 180	*21 860	14 310	15 420	9 300	10 940	6 830	-	-	9 040	5 730	8 587
-4.5m	kg	*21 850	*21 850	*27 640	*27 640	*19 720	14 580	*14 890	9 470	-	-	-	-	11 210	7 050	7 471	
-6.0m	kg	-	-	*20 930	*20 930	*15 250	15 150	-	-	-	-	-	-	*11 390	10 510	5 767	

ESPECIFICACIONES.

CAPACIDAD DE ELEVACIÓN DE EC480DL, CARRO INFERIOR FIJO

Punto de levantamiento		3.0m		4.5m		6.0m		7.5m		9.0m		10.5m		Alcance máximo		mm	
		A lo largo del carro inferior	A través del carro inferior	A lo largo del carro inferior	A través del carro inferior	A lo largo del carro inferior	A través del carro inferior	A lo largo del carro inferior	A través del carro inferior	A lo largo del carro inferior	A través del carro inferior	A lo largo del carro inferior	A través del carro inferior	A lo largo del carro inferior	A través del carro inferior		
Pluma : 6.5m Brazo : 2.55m Zapatras : 600mm	7.5m	kg	-	-	-	-	-	-	-	-	-	-	-	-	*12 430	10 810	7249
	6.0m	kg	-	-	-	-	*13 390	*13 390	*12 350	10 180	-	-	-	-	*12 280	8880	8143
	4.5m	kg	-	-	*19 980	*19 980	*15 270	13 820	*13 110	9920	-	-	-	-	12 330	7900	8686
	3.0m	kg	-	-	*24 400	19 800	*17 390	13 170	*14 160	9600	-	-	-	-	11 630	7420	8944
	1.5m	kg	-	-	*17 490	*17 490	*19 000	12 680	14 930	9330	-	-	-	-	11 510	7310	8942
	0m	kg	-	-	*25 680	18 950	*19 670	12 440	14 750	9160	-	-	-	-	11 940	7550	8680
	-1.5m	kg	*18 840	*18 840	*25 280	19 030	*19 250	12 400	14 730	9150	-	-	-	-	13 140	8260	8132
	-3.0m	kg	*29 180	*29 180	*22 630	19 300	*17 440	12 560	-	-	-	-	-	-	*13 600	9810	7231
	-4.5m	kg	-	-	*17 530	*17 530	-	-	-	-	-	-	-	*12 950	*12 950	5813	
Pluma : 6.5m Brazo : 3.0m Zapatras : 600mm	7.5m	kg	-	-	-	-	-	-	*11 300	10 270	-	-	-	-	*10 910	9820	7692
	6.0m	kg	-	-	-	-	-	-	*11 480	10 160	-	-	-	-	*10 590	8180	8539
	4.5m	kg	-	-	*18 230	*18 230	*14 280	13 830	*12 360	9860	*11 470	7390	-	-	*10 670	7310	9058
	3.0m	kg	-	-	*22 890	19 900	*16 480	13 110	*13 500	9500	11 420	7240	-	-	10 840	6870	9305
	1.5m	kg	-	-	*25 180	18 920	*18 300	12 540	*14 530	9180	11 250	7080	-	-	10 710	6750	9303
	0m	kg	-	-	*26 410	18 600	*19 260	12 210	14 550	8960	11 150	6990	-	-	11 060	6940	9052
	-1.5m	kg	*19 530	*19 530	*25 590	18 600	*19 190	12 110	14 480	8900	-	-	-	-	12 050	7520	8528
	-3.0m	kg	*31 560	*31 560	*23 430	18 830	*17 880	12 220	*13 630	9030	-	-	-	-	*13 100	8780	7675
	-4.5m	kg	-	-	*19 220	*19 220	*14 290	12 620	-	-	-	-	-	*13 000	11 680	6359	
Pluma : 7.0m Brazo : 2.55m Zapatras : 600mm	9.0m	kg	-	-	-	-	-	-	-	-	-	-	-	-	*11 860	*11 860	6619
	7.5m	kg	-	-	-	-	-	-	*11 320	10 280	-	-	-	-	*11 440	9430	7886
	6.0m	kg	-	-	-	-	*13 060	*13 060	*11 700	10 110	-	-	-	-	*11 360	7940	8714
	4.5m	kg	-	-	-	-	*15 150	13 550	*12 670	9790	*11 500	7430	-	-	11 150	7140	9223
	3.0m	kg	-	-	-	-	*17 330	12 860	*13 820	9440	11 430	7270	-	-	10 580	6740	9466
	1.5m	kg	-	-	-	-	*18 870	12 390	14 740	9150	11 270	7120	-	-	10 480	6640	9464
	0m	kg	-	-	-	-	*19 450	12 180	14 540	8980	11 180	7050	-	-	10 820	6840	9217
	-1.5m	kg	-	-	*24 720	18 780	*19 090	12 170	14 510	8950	-	-	-	-	11 760	7400	8703
	-3.0m	kg	*27 580	*27 580	*22 570	19 020	*17 700	12 310	*13 770	9100	-	-	-	*12 720	8580	7870	
	-4.5m	kg	-	-	*18 710	*18 710	*14 430	12 700	-	-	-	-	-	*12 460	11 220	6594	
Pluma : 7.0m Brazo : 3.0m Zapatras : 600mm	9.0m	kg	-	-	-	-	-	-	-	-	-	-	-	-	*10 770	*10 770	7134
	7.5m	kg	-	-	-	-	-	-	*10 380	10 300	-	-	-	-	*10 510	8610	8322
	6.0m	kg	-	-	-	-	-	-	*10 910	10 080	*10 490	7480	-	-	*10 500	7320	9109
	4.5m	kg	-	-	*18 910	*18 910	*14 150	13 550	*11 950	9720	*10 830	7340	-	-	10 390	6610	9597
	3.0m	kg	-	-	-	-	*16 420	12 790	*13 170	9330	11 320	7140	-	-	9870	6240	9831
	1.5m	kg	-	-	-	-	*18 170	12 230	*14 240	8990	11 110	6960	-	-	9760	6130	9829
	0m	kg	-	-	*18 120	*18 120	*19 030	11 930	14 340	8770	10 980	6840	-	-	10 040	6280	9591
	-1.5m	kg	*13 850	*13 850	*25 110	18 290	*18 980	11 860	14 250	8700	10 980	6840	-	-	10 820	6750	9099
	-3.0m	kg	*25 800	*25 800	*23 270	18 520	*17 960	11 970	*14 100	8790	-	-	-	*12 180	7720	8306	
	-4.5m	kg	*25 880	*25 880	*19 960	18 960	*15 450	12 280	-	-	-	-	-	*12 260	9780	7111	
	-6.0m	kg	-	-	-	-	-	-	*10 300	*10 300	-	-	-	-	*10 360	10 330	7583
Pluma : 7.0m Brazo : 3.35m Zapatras : 600mm	9.0m	kg	-	-	-	-	-	-	*10 010	*10 010	-	-	-	-	*9800	8200	8709
	7.5m	kg	-	-	-	-	-	-	*10 630	10 330	*10 190	7720	-	-	*9600	7080	9463
	6.0m	kg	-	-	*17 950	*17 950	*13 760	*13 760	*11 740	9980	*10 670	7560	-	-	*9680	6450	9933
	4.5m	kg	-	-	*22 870	19 800	*16 130	13 150	*13 040	9580	*11 350	7350	-	-	9570	6110	10 159
	3.0m	kg	-	-	*15 840	*15 840	*18 080	12 560	*14 210	9230	11 310	7160	-	-	9460	6010	10 158
	1.5m	kg	-	-	*19 420	18 570	*19 170	12 220	14 570	9000	11 160	7020	-	-	9710	6140	9928
	0m	kg	*14 040	*14 040	*25 880	18 570	*19 340	12 100	14 450	8890	11 110	6970	-	-	10 390	6550	9454
	-1.5m	kg	*23 900	*23 900	*24 290	18 740	*18 570	12 150	14 490	8930	-	-	-	-	11 760	7390	8694
	-3.0m	kg	*28 410	*28 410	*21 330	19 100	*16 470	12 390	*12 380	9180	-	-	-	*12 190	9090	7562	
	-4.5m	kg	-	-	-	-	-	-	-	-	-	-	-	*8370	*8370	8244	
Pluma : 7.0m Brazo : 3.9m Zapatras : 600mm	9.0m	kg	-	-	-	-	-	-	-	-	*9250	7850	-	-	*7930	7410	9288
	7.5m	kg	-	-	-	-	-	-	*9780	*9780	*9410	7760	-	-	*7770	6470	9999
	6.0m	kg	-	-	-	-	*12 610	*12 610	*10 930	10 020	*9990	7560	-	-	*7840	5910	10 444
	4.5m	kg	-	-	*20 840	20 140	*15 060	13 240	*12 300	9580	*10 760	7320	9060	5760	*8090	5620	10 659
	3.0m	kg	-	-	*21 560	18 890	*17 210	12 540	*13 600	9180	11 250	7080	8930	5640	*8570	5520	10 657
	1.5m	kg	-	-	*21 410	18 360	*18 610	12 100	14 470	8890	11 050	6910	-	-	8930	5610	10 439
	0m	kg	*14 060	*14 060	*25 990	18 230	*19 130	11 900	14 290	8730	10 950	6810	-	-	9470	5940	9989
	-1.5m	kg	*21 670	*21 670	*24 880	18 330	*18 740	11 890	14 270	8710	10 990	6850	-	-	10 560	6600	9275
	-3.0m	kg	*31 060	*31 060	*22 520	18 640	*17 220	12 070	*13 380	8870	-	-	-	*11 590	7900	8224	
	-4.5m	kg	-	-	*18 130	*18 130	*13 640	12 510	-	-	-	-	-	*11 580	10 840	6678	

CAPACIDAD DE ELEVACIÓN DE EC480DL, CARRO INFERIOR FIJO

			3.0m		4.5m		6.0m		7.5m		9.0m		10.5m		Alcance máximo			
			A lo largo del carro inferior	A través del carro inferior	A lo largo del carro inferior	A través del carro inferior	A lo largo del carro inferior	A través del carro inferior	A lo largo del carro inferior	A través del carro inferior	A lo largo del carro inferior	A través del carro inferior	A lo largo del carro inferior	A través del carro inferior	A lo largo del carro inferior	A través del carro inferior	mm	
Pluma : 7.0m Brazo : 4.8m Zapatas : 600mm	9.0m	kg	-	-	-	-	-	-	-	-	*8 030	8 000	-	-	*7 580	*7 580	9 163	
	7.5m	kg	-	-	-	-	-	-	-	-	*7 860	*7 860	-	-	*7 290	6 470	10 111	
	6.0m	kg	-	-	-	-	-	-	-	-	*8 220	7 860	*8 250	6 000	*7 220	5 720	10 766	
	4.5m	kg	-	-	-	-	-	-	-	*9 570	*9 570	*8 910	7 610	*8 550	5 880	*7 320	5 250	11 181
	3.0m	kg	-	-	*17 570	*17 570	*13 220	13 220	*11 040	9 670	*9 780	7 320	*9 020	5 720	*7 570	4 990	11 382	
	1.5m	kg	-	-	*21 990	19 240	15 670	12 650	*12 510	9 180	*10 680	7 030	8 860	5 550	7 820	4 880	11 380	
	0m	kg	-	-	*24 650	18 270	17 530	12 030	*13 720	8 790	10 940	6 780	8 710	5 410	7 940	4 930	11 176	
	-1.5m	kg	*14 230	*14 230	*25 660	17 870	18 570	11 680	14 110	8 540	10 760	6 620	8 620	5 340	8 340	5 160	10 758	
	-3.0m	kg	*19 870	*19 870	*25 380	17 810	18 750	11 560	13 990	8 440	10 700	6 570	-	-	9 120	5 640	10 098	
Contra- peso 9 050kg	-4.5m	kg	*27 230	*27 230	*23 910	18 000	17 970	11 630	14 050	8 490	10 810	6 660	-	-	10 580	6 530	9 145	
	-6.0m	kg	*29 270	*29 270	*20 870	18 440	15 820	11 910	*12 010	8 750	-	-	-	-	*11 290	8 340	7 787	

CAPACIDAD DE ELEVACIÓN DE EC480DL, CARRO INFERIOR RETRÁCTIL

			3.0m		4.5m		6.0m		7.5m		9.0m		10.5m		Alcance máximo		
			A lo largo del carro inferior	A través del carro inferior	A lo largo del carro inferior	A través del carro inferior	A lo largo del carro inferior	A través del carro inferior	A lo largo del carro inferior	A través del carro inferior	A lo largo del carro inferior	A través del carro inferior	A lo largo del carro inferior	A través del carro inferior	A lo largo del carro inferior	A través del carro inferior	mm
Pluma : 6.5m Brazo : 2.55m Zapatas : 600mm	7.5m	kg	-	-	-	-	-	-	-	-	-	-	-	-	*12 430	11 970	7 249
	6m	kg	-	-	-	-	*13 390	*13 390	*12 350	11 280	-	-	-	-	*12 280	9 870	8 143
	4.5m	kg	-	-	*19 980	*19 980	*15 270	*15 270	*13 110	11 020	-	-	-	-	*12 350	8 800	8 686
	3m	kg	-	-	*24 400	22 270	*17 390	14 700	*14 160	10 700	-	-	-	-	12 230	8 280	8 944
	1.5m	kg	-	-	*17 490	*17 490	*19 000	14 210	*15 060	10 420	-	-	-	-	12 110	8 170	8 942
	0m	kg	-	-	*25 680	21 410	*19 670	13 950	*15 490	10 260	-	-	-	-	12 570	8 440	8 680
	-1.5m	kg	*18 840	*18 840	*25 280	21 490	*19 250	13 910	*15 070	10 240	-	-	-	-	*13 470	9 230	8 132
	-3.0m	kg	*29 180	*29 180	*22 630	21 770	*17 440	14 080	-	-	-	-	-	-	*13 600	10 960	7 231
	-4.5m	kg	-	-	*17 530	*17 530	-	-	-	-	-	-	-	-	*12 950	*12 950	5 813
Pluma : 6.5m Brazo : 3.0m Zapatas : 600mm	7.5m	kg	-	-	-	-	-	-	*11 300	*11 300	-	-	-	-	*10 910	10 890	7 692
	6m	kg	-	-	-	-	-	-	*11 480	11 270	-	-	-	-	*10 590	9 110	8 539
	4.5m	kg	-	-	*18 230	*18 230	*14 280	*14 280	*12 360	10 970	*11 470	8 250	-	-	*10 680	8 160	9 058
	3m	kg	-	-	*22 890	22 390	*16 480	14 650	*13 500	10 600	*11 900	8 090	-	-	*11 100	7 690	9 305
	1.5m	kg	-	-	*25 180	21 380	*18 300	14 060	*14 530	10 270	11 850	7 940	-	-	11 280	7 570	9 303
	0m	kg	-	-	*26 410	21 050	*19 260	13 730	*15 150	10 060	11 750	7 850	-	-	11 650	7 790	9 052
	-1.5m	kg	*19 530	*19 530	*25 590	21 060	*19 190	13 630	*15 050	9 990	-	-	-	-	12 690	8 440	8 528
	-3.0m	kg	*31 560	*31 560	*23 430	21 290	*17 880	13 740	*13 630	10 130	-	-	-	-	*13 100	9 840	7 675
	-4.5m	kg	-	-	*19 220	*19 220	*14 300	14 140	-	-	-	-	-	-	*13 000	*13 000	6 359
Pluma : 7.0m Brazo : 2.55m Zapatas : 600mm	9m	kg	-	-	-	-	-	-	-	-	-	-	-	-	*11 860	*11 860	6 619
	7.5m	kg	-	-	-	-	-	-	*11 320	*11 320	-	-	-	-	*11 440	10 460	7 886
	6m	kg	-	-	-	-	*13 060	*13 060	*11 700	11 220	-	-	-	-	*11 360	8 830	8 714
	4.5m	kg	-	-	-	-	*15 150	15 080	*12 670	10 890	*11 500	8 290	-	-	*11 450	7 970	9 223
	3m	kg	-	-	-	-	*17 330	14 390	*13 820	10 540	*11 980	8 130	-	-	11 140	7 540	9 466
	1.5m	kg	-	-	-	-	*18 870	13 910	*14 770	10 240	11 870	7 980	-	-	11 040	7 440	9 464
	0m	kg	-	-	-	-	*19 450	13 700	*15 270	10 070	11 780	7 900	-	-	11 400	7 660	9 217
	-1.5m	kg	-	-	*24 720	21 230	*19 090	13 680	*15 100	10 040	-	-	-	-	12 390	8 290	8 703
	-3.0m	kg	*27 580	*27 580	*22 570	21 480	*17 710	13 830	*13 780	10 190	-	-	-	-	*12 720	9 600	7 870
Pluma : 7.0m Brazo : 3.00m Zapatas : 600mm	-4.5m	kg	-	-	*18 710	*18 710	*14 440	14 220	-	-	-	-	-	-	*12 460	*12 460	6 594
	9m	kg	-	-	-	-	-	-	-	-	-	-	-	-	*10 770	*10 770	7 134
	7.5m	kg	-	-	-	-	-	-	*10 380	*10 380	-	-	-	-	*10 510	9 570	8 322
	6m	kg	-	-	-	-	-	-	*10 910	*10 910	*10 490	8 340	-	-	*10 500	8 170	9 109
	4.5m	kg	-	-	*18 910	*18 910	*14 150	*14 150	*11 950	10 830	*10 830	8 200	-	-	*10 630	7 390	9 597
	3m	kg	-	-	-	-	*16 420	14 320	*13 170	10 420	*11 420	8 000	-	-	10 400	7 000	9 831
	1.5m	kg	-	-	-	-	*18 170	13 740	*14 240	10 080	11 710	7 810	-	-	10 290	6 890	9 829
	0m	kg	-	-	*18 120	*18 120	*19 030	13 440	*14 900	9 860	11 580	7 690	-	-	10 590	7 070	9 591
	-1.5m	kg	*13 850	*13 850	*25 110	20 740	*18 980	13 370	*14 950	9 790	11 580	7 690	-	-	11 410	7 590	9 099
Contra- peso 9 750kg	-3.0m	kg	*25 800	*25 800	*23 270	20 970	*17 960	13 480	*14 100	9 880	-	-	-	-	*12 180	8 670	8 306
	-4.5m	kg	*25 880	*25 880	*19 960	*19 960	*15 450	13 800	-	-	-	-	-	-	*12 260	10 360	7 111
	9m	kg	-	-	-	-	-	-	*10 300	*10 300	-	-	-	-	*10 360	*10 360	7 583
	7.5m	kg	-	-	-	-	-	-	*10 010	*10 010	-	-	-	-	*9 800	9 100	8 709
	6m	kg	-	-	-	-	-	-	*10 630	*10 630	*10 190	8 580	-	-	*9 600	7 880	9 463
Pluma : 7.0m Brazo : 3.35m Zapatas : 600mm	4.5m	kg	-	-	*17 950	*17 950	*13 760	*13 760	*11 740	11 080	*10 670	8 420	-	-	*9 680	7 200	9 933
	3m	kg	-	-	*22 870	22 280	*16 130	14 680	*13 040	10 680	*11 350	8 210	-	-	*10 010	6 840	10 159
	1.5m	kg	-	-	*15 840	*15 840	*18 080	14 080	*14 210	10 330	11 910	8 010	-	-	9 970	6 740	10 158
	0m	kg	-	-	*19 420	*19 420	*19 170	13 730	*15 010	10 090	11 750	7 870	-	-	10 230	6 890	9 928
	-1.5m	kg	*14 040	*14 040	*25 880	21 010	*19 340	13 610	15 210	9 980	11 700	7 820	-	-	10 950	7 350	9 454
Contra- peso 9 750kg	-3.0m	kg	*23 910	*23 910	*24 290	21 190	*18 570	13 670	*14 630	10 020	-	-	-	-	*11 980	8 280	8 694
	-4.5m	kg	*28 410	*28 410	*21 330	*21 330	*16 470	13 910	*12 380	10 280	-	-	-	-	*12 190	10 170	7 562

ESPECIFICACIONES.

CAPACIDAD DE ELEVACIÓN DE EC480DL, CARRO INFERIOR RETRÁCTIL

		3.0m		4.5m		6.0m		7.5m		9.0m		10.5m		Alcance máximo		mm
		A lo largo del carro inferior	A través del carro inferior	A lo largo del carro inferior	A través del carro inferior	A lo largo del carro inferior	A través del carro inferior	A lo largo del carro inferior	A través del carro inferior	A lo largo del carro inferior	A través del carro inferior	A lo largo del carro inferior	A través del carro inferior	A lo largo del carro inferior	A través del carro inferior	
Pluma : 7.0m Brazo : 3.9m Zapatas : 600mm Contra- peso : 9 750kg	9m kg	-	-	-	-	-	-	-	-	-	-	-	-	*8 370	*8 370	8 244
	7.5m kg	-	-	-	-	-	-	-	-	*9 250	8 710	-	-	*7 930	*7 930	9 288
	6m kg	-	-	-	-	-	-	*9 780	*9 780	*9 410	8 620	-	-	*7 770	7 210	9 999
	4.5m kg	-	-	-	-	*12 610	*12 610	*10 930	*10 930	*9 990	8 420	-	-	*7 840	6 620	10 444
	3m kg	-	-	*20 840	*20 840	*15 060	14 770	*12 300	10 690	*10 760	8 170	9 550	6 460	*8 090	6 300	10 659
	1.5m kg	-	-	*21 560	21 350	*17 210	14 070	*13 600	10 280	*11 530	7 940	9 420	6 340	*8 570	6 200	10 657
	0m kg	-	-	*21 410	20 800	*18 610	13 610	*13 600	9 980	11 650	7 760	-	-	*9 320	6 320	10 439
	-1.5m kg	*14 060	*14 060	*25 990	20 670	*19 130	13 410	*15 010	9 820	11 550	7 670	-	-	9 990	6 680	9 989
	-3.0m kg	*21 670	*21 670	*24 880	20 780	*18 740	13 400	*14 760	9 800	11 590	7 700	-	-	11 130	7 420	9 275
	-4.5m kg	*31 060	*31 060	*22 520	21 090	*17 220	13 580	*13 380	9 960	-	-	-	-	*11 590	8 860	8 224
-6m kg	-	-	*18 130	*18 130	*13 640	*13 640	-	-	-	-	-	-	*11 580	*11 580	6 678	
Pluma : 7.0m Brazo : 4.8m Zapatas : 600mm Contra- peso : 9 750kg	9m kg	-	-	-	-	-	-	-	-	*8 030	*8 030	-	-	*7 580	*7 580	9 163
	7.5m kg	-	-	-	-	-	-	-	-	*7 860	*7 860	-	-	*7 290	7 210	10 111
	6m kg	-	-	-	-	-	-	-	-	*8 220	*8 220	*8 250	6 700	*7 220	6 400	10 766
	4.5m kg	-	-	-	-	-	-	*9 570	*9 570	*8 910	8 470	*8 550	6 580	*7 320	5 900	11 181
	3m kg	-	-	*17 570	*17 570	*13 220	*13 220	*11 040	10 780	*9 780	8 180	*9 030	6 420	*7 580	5 620	11 382
	1.5m kg	-	-	*21 990	21 710	*15 670	14 180	*12 510	10 280	*10 680	7 880	9 350	6 250	*8 020	5 520	11 380
	0m kg	-	-	*24 650	20 720	*17 530	13 550	*13 720	9 890	*11 460	7 640	9 200	6 110	8 400	5 580	11 176
	-1.5m kg	*14 240	*14 240	*25 660	20 310	*18 570	13 190	*14 500	9 630	11 360	7 470	9 110	6 040	8 810	5 840	10 758
	-3.0m kg	*19 870	*19 870	*25 380	20 250	*18 750	13 070	*14 700	9 530	11 300	7 420	-	-	9 640	6 370	10 098
	-4.5m kg	*27 230	*27 230	*23 910	20 450	*17 970	13 140	*14 090	9 580	*11 110	7 520	-	-	*10 820	7 370	9 145
-6m kg	*29 270	*29 270	*20 870	*20 870	*15 820	13 430	*12 010	9 850	-	-	-	-	*11 290	9 380	7 787	

CAPACIDAD DE ELEVACIÓN DE EC380DLR

		4.5m		6.0m		7.5m		9.0m		10.5m		12.0m		Alcance máximo		mm	
		A lo largo del carro inferior	A través del carro inferior	A lo largo del carro inferior	A través del carro inferior	A lo largo del carro inferior	A través del carro inferior	A lo largo del carro inferior	A través del carro inferior	A lo largo del carro inferior	A través del carro inferior	A lo largo del carro inferior	A través del carro inferior	A lo largo del carro inferior	A través del carro inferior		
Pluma : 8.5m Brazo : 5.0m Zapatras : 800mm	10.5m	kg	-	-	-	-	-	-	-	-	-	-	-	*5 170	*5 170	10 111	
	9.0m	kg	-	-	-	-	-	-	-	-	*5 440	*5 440	-	-	*4 920	4 830	11 195
	7.5m	kg	-	-	-	-	-	-	-	-	*5 520	5 440	-	-	*4 790	4 210	11 995
	6.0m	kg	-	-	-	-	-	-	*6 050	*6 050	*5 830	5 310	*5 770	4 170	*4 770	3 810	12 564
	4.5m	kg	-	-	-	-	*7 610	*7 610	*6 780	6 550	*6 280	5 120	*6 010	4 080	*4 830	3 540	12 934
	3.0m	kg	-	-	*11 240	11 120	*8 910	8 120	*7 610	6 230	*6 820	4 920	6 160	3 960	*4 970	3 380	13 122
	1.5m	kg	-	-	*13 190	10 330	*10 150	7 640	*8 430	5 920	*7 370	4 730	6 040	3 840	*5 200	3 310	13 135
	0m	kg	-	-	*14 550	9 830	*11 150	7 280	9 000	5 680	7 200	4 560	5 930	3 740	5 290	3 320	12 974
	-1.5m	kg	*9 860	*9 860	*15 280	9 580	11 460	7 050	8 810	5 510	7 080	4 450	5 860	3 680	5 460	3 420	12 633
	-3.0m	kg	*13 220	*13 220	*15 500	9 500	11 350	6 950	8 720	5 420	7 020	4 390	5 860	3 680	5 800	3 640	12 096
Contra peso : 8 500kg	-4.5m	kg	*17 640	14 850	*15 250	9 560	11 360	6 960	8 720	5 420	7 050	4 420	-	-	6 380	4 020	11 335
	-6.0m	kg	*18 830	15 160	*14 470	9 730	11 490	7 070	8 830	5 520	-	-	-	-	7 380	4 670	10 300
	-7.5m	kg	*16 650	15 630	*12 950	10 040	*10 300	7 320	-	-	-	-	-	-	*8 130	5 880	8 893
	-9.0m	kg	*12 990	*12 990	*9 990	*9 990	-	-	-	-	-	-	-	-	*8 310	*8 310	6 889

CAPACIDAD DE ELEVACIÓN DE EC480DLR, CARRO INFERIOR FIJO

		6.0m		7.5m		9.0m		10.5m		12.0m		13.5m		Alcance máximo		mm	
		A lo largo del carro inferior	A través del carro inferior	A lo largo del carro inferior	A través del carro inferior	A lo largo del carro inferior	A través del carro inferior	A lo largo del carro inferior	A través del carro inferior	A lo largo del carro inferior	A través del carro inferior	A lo largo del carro inferior	A través del carro inferior	A lo largo del carro inferior	A través del carro inferior		
Pluma : 9.0m Brazo : 6.0m Zapatras : 800mm	12.0m	kg	-	-	-	-	-	-	-	-	-	-	-	*5 190	*5 190	11 167	
	10.5m	kg	-	-	-	-	-	-	-	-	*5 340	*5 340	-	-	*4 830	*4 830	12 330
	9.0m	kg	-	-	-	-	-	-	-	-	*5 180	*5 180	-	-	*4 610	4 420	13 221
	7.5m	kg	-	-	-	-	-	-	-	-	*5 290	*5 290	*5 440	4 240	*4 490	3 960	13 892
	6.0m	kg	-	-	-	-	-	-	-	-	*5 560	5 260	*5 520	4 190	*4 440	3 640	14 374
	4.5m	kg	-	-	-	-	-	-	*6 300	*6 300	*5 940	5 080	*5 740	4 090	*4 450	3 430	14 686
	3.0m	kg	*11 680	*11 680	*9 230	*9 230	*7 830	7 670	*6 950	6 050	*6 380	4 870	*6 020	3 960	*4 520	3 290	14 839
	1.5m	kg	*13 930	12 590	*10 660	9 310	*8 790	7 210	*7 610	5 750	*6 840	4 670	6 300	3 830	*4 660	3 230	14 837
	0m	kg	*15 600	11 810	*11 860	8 760	*9 640	6 830	*8 220	5 490	*7 270	4 490	6 180	3 720	*4 870	3 240	14 682
	-1.5m	kg	*16 620	11 370	*12 720	8 390	*10 310	6 560	*8 730	5 290	7 240	4 350	6 100	3 650	*5 170	3 330	14 367
Contra peso : 10 300kg	-3.0m	kg	*17 090	11 190	*13 240	8 200	10 750	6 390	8 630	5 160	7 150	4 270	6 080	3 620	*5 580	3 500	13 883
	-4.5m	kg	*17 080	11 180	*13 400	8 140	10 680	6 320	8 590	5 120	7 140	4 270	-	-	*6 190	3 790	13 209
	-6.0m	kg	*16 590	11 320	*13 160	8 210	10 730	6 370	8 640	5 170	7 260	4 370	-	-	7 050	4 260	12 314
	-7.5m	kg	*15 510	11 600	*12 400	8 400	*10 120	6 540	*8 210	5 360	-	-	-	-	*7 300	5 030	11 145
	-9.0m	kg	*13 580	12 060	*10 810	8 770	*8 470	6 900	-	-	-	-	-	-	*7 390	6 420	9 601

CAPACIDAD DE ELEVACIÓN DE EC480DLR, CARRO INFERIOR RETRÁCTIL

		6.0m		7.5m		9.0m		10.5m		12.0m		13.5m		Alcance máximo		mm	
		A lo largo del carro inferior	A través del carro inferior	A lo largo del carro inferior	A través del carro inferior	A lo largo del carro inferior	A través del carro inferior	A lo largo del carro inferior	A través del carro inferior	A lo largo del carro inferior	A través del carro inferior	A lo largo del carro inferior	A través del carro inferior	A lo largo del carro inferior	A través del carro inferior		
Pluma : 9.0m Brazo : 6.0m Zapatras : 800mm	12.0m	kg	-	-	-	-	-	-	-	-	-	-	-	*5 190	*5 190	11 167	
	10.5m	kg	-	-	-	-	-	-	-	-	*5 340	*5 340	-	-	*4 830	*4 830	12 330
	9.0m	kg	-	-	-	-	-	-	-	-	*5 180	*5 180	-	-	*4 610	*4 610	13 221
	7.5m	kg	-	-	-	-	-	-	-	-	*5 290	*5 290	*5 440	4 560	*4 490	4 260	13 892
	6.0m	kg	-	-	-	-	-	-	-	-	*5 560	*5 560	*5 520	4 510	*4 440	3 930	14 374
	4.5m	kg	-	-	-	-	-	-	*6 300	*6 300	*5 940	5 440	*5 740	4 400	*4 450	3 710	14 686
	3.0m	kg	*11 680	*11 680	*9 230	*9 230	*7 830	*7 830	*6 950	6 490	*6 380	5 240	*6 020	4 270	*4 520	3 570	14 839
	1.5m	kg	*13 930	13 580	*10 660	10 010	*8 790	7 750	*7 610	6 180	*6 840	5 030	*6 320	4 150	*4 660	3 510	14 837
	0m	kg	*15 600	12 780	*11 860	9 450	*9 640	7 360	*8 220	5 920	*7 270	4 850	6 290	4 040	*4 870	3 520	14 682
	-1.5m	kg	*16 620	12 340	*12 720	9 080	*10 310	7 080	*8 730	5 720	7 360	4 720	6 210	3 960	*5 170	3 610	14 367
Contra peso : 10 300kg	-3.0m	kg	*17 090	12 150	*13 240	8 880	*10 760	6 910	8 770	5 590	7 270	4 640	6 180	3 940	*5 580	3 800	13 883
	-4.5m	kg	*17 080	12 150	*13 400	8 820	10 850	6 850	8 730	5 550	7 260	4 630	-	-	*6 190	4 110	13 209
	-6.0m	kg	*16 590	12 290	*13 160	8 890	*10 770	6 900	8 780	5 600	7 380	4 740	-	-	*7 090	4 610	12 314
	-7.5m	kg	*15 510	12 570	*12 400	9 090	*10 120	7 060	*8 210	5 790	-	-	-	-	*7 300	5 430	11 145
	-9.0m	kg	*13 580	13 040	*10 810	9 460	*8 470	7 440	-	-	-	-	-	-	*7 390	6 910	9 601

EQUIPAMIENTO.

EQUIPAMIENTO ESTÁNDAR

	EC380D	EC480D
Motor		
Motor a diesel de cuatro tiempos, turboalimentado, con enfriamiento por agua, inyección directa y enfriador de aire sobrealimentado	•	•
Filtro de aire con indicador de obstrucción	•	•
Calentador del aire de admisión	•	•
Prefiltro ciclónico	•	•
Desconexión eléctrica del motor	•	•
Filtro de combustible y separador de agua	•	•
Alternador, 80 A	•	•
Sistema de control eléctrico/electrónico		
Contronics	•	•
- Sistema de control de modos avanzado	•	•
- Sistema de autodiagnóstico	•	•
Indicación del estado de la máquina	•	•
Control de potencia por detección del régimen del motor	•	•
Sistema de ralentí automático	•	•
Aumento de potencia con un toque (Power Boost)	•	•
Función de parada y arranque de seguridad	•	•
Monitor LCD a color ajustable	•	•
Interruptor general de desconexión de baterías	•	•
Circuito de prevención de re-arranque del motor	•	•
Luces halógenas de alta capacidad:	•	•
- Dos montadas en el bastidor	•	•
- Dos montadas en la pluma	•	•
Baterías, 2 x 12 V / 200 Ah	•	•
Motor de arranque, 24 V / 7 kW	•	•
Sistema hidráulico		
Sistema hidráulico de detección automática	•	•
- Sistema de suma de flujos	•	•
- Prioridad de la pluma	•	•
- Prioridad del brazo	•	•
- Prioridad de giro	•	•
Tecnología de ahorro de combustible modo "ECO"	•	•
Válvulas de regeneración de pluma y brazo	•	•
Válvulas de amortiguación del giro	•	•
Válvulas de retención de pluma y brazo	•	•
Sistema de filtrado multi-etapas	•	•
Amortiguación del cilindro	•	•
Sellos de contaminación del cilindro	•	•
Válvula hidráulica auxiliar	•	•
Motores de traslación de dos velocidades con cambio automático	•	•
Aceite hidráulico, ISO VG 46	•	•
Superestructura		
Vía de acceso con pasamanos	•	•
Área de almacenamiento de herramientas	•	•
Chapas antideslizantes de metal perforado	•	•
Cubierta inferior	•	•
Cabina e interior		
Soportes de cabina con amortiguación viscoelástica (aceite-caucho)	•	•
Asiento de operador calefaccionado y consolas de joysticks ajustables	•	•
Joysticks de mando con cuatro interruptores cada uno	•	•
Calefacción y aire acondicionado, automático	•	•
Antena flexible	•	•
Estéreo AM/FM con reproductor de CD, MP3 y entrada para USB	•	•
Palanca de bloqueo de seguridad hidráulica	•	•
La cabina a prueba de sonido para todo clima, incluye:		

	EC380D	EC480D
- Portavasos	•	•
- Cerradura en las puertas	•	•
- Cristales tintados	•	•
- Tapete de piso	•	•
- Claxon	•	•
- Área grande de almacenamiento	•	•
- Ventana delantera ajustable	•	•
- Parabrisas inferior desmontable	•	•
- Cinturón de seguridad	•	•
- Cristal de seguridad	•	•
- Parasoles, frontal, techo, trasero	•	•
- Protección contra la lluvia	•	•
- Limpiaparabrisas con función intermitente	•	•
Llave maestra	•	•
Carro inferior		
Cubierta inferior (servicio pesado)	•	•
Ajustadores hidráulicos de orugas	•	•
Eslabones de cadena lubricados y sellados	•	•
Protección de orugas	•	•

EQUIPAMIENTO OPCIONAL

	EC380D	EC480D
Motor		
Calentador del bloque: 240 V	•	•
Prefiltro en baño de aceite	•	•
Calentador de refrigerante diesel, 5 kW	•	•
Separador de agua con calentador	•	•
Separador de agua adicional		
Parada automática del motor	•	•
Bomba de llenado de combustible, 35 lpm, 50 lpm, con parada automática	•	•
Eléctrico		
Luces de trabajo adicionales :		
- Montadas en la cabina 3 (2 frontales, 1 trasera)	•	•
- Montadas en la pluma 2	•	•
- Montada en el contrapeso 1	•	•
Alarma de traslación	•	•
Sistema anti-roboto	•	•
Lámpara de advertencia rotativa	•	•
Sistema hidráulico		
Válvula antirruptura de mangueras: pluma, brazo	•	•
Dispositivo de advertencia de sobrecarga	•	•
Función de flotación de la pluma con válvula antirruptura de mangueras	•	•
Función de flotación de pluma sin válvula antirruptura de mangueras	•	•
Tuberías hidráulicas:		
- Sistema de control de implementos (hasta 20 memorias programables)"	•	•
- Martillo y cizalla, flujo de 1 y 2 bombas	•	•
- Martillo y cizalla: flujo variable y pre-ajuste de presión"	•	•
- Filtro de retorno adicional	•	•
- Inclinación y rotador	•	•
- Garra	•	•
- Línea de drenaje de aceite	•	•
- Línea hidráulica para acoplamiento rápido	•	•
- Acoplamiento rápido hidráulico de Volvo S3, U46	•	•
Aceite hidráulico, ISO VG 32, 68	•	•

EQUIPAMIENTO OPCIONAL

	EC380D	EC480D
Aceite hidráulico, biodegradable 46	•	•
Aceite hidráulico, aceite de larga duración 32, 46, 68	•	•
Cabina e interior		
Cabina certificada ROPS (ISO12117-2)	•	•
Asiento de tela sin calefacción	•	•
Asiento de tela con calefacción y suspensión neumática	•	•
Joysticks semilargos	•	•
Joysticks con 3 interruptores y 1 proporcional	•	•
Escotilla superior	•	•
Protección contra caída de objetos (FOG)		
– Montada en la superestructura	•	•
– Montada en la cabina	•	•
Estructura protectora contra caída de objetos montada en la cabina (FOPS)	•	•
Juego de fumador (cenicero y encendedor)	•	•
Red de seguridad para la ventanilla delantera	•	•
Protección solar, techo (acero)	•	•
Limpiaparabrisas inferior con control intermitente	•	•
Cámara de visión trasera	•	•
Llave específica	•	•
Superestructura		
Pasarela de servicio	•	•
Espejo retrovisor en el contrapeso	•	•
Entrada a la cabina	•	•
Contrapeso de altura completa:		
6 500kg, 7 000kg, 7 550kg	•	
8 500kg para largo alcance	•	
8 450kg, 9 050kg, 9 750kg		•
10 300kg para largo alcance		•
Carro inferior		
Protección total de oruga	•	•
Ancho de vía ajustable mecánicamente		•
Zapatas de oruga		
600/700/800/900mm con garras triples	•	•
Zapatas de oruga de 600 mm HD con garras triples	•	•
Zapatas de oruga de 600 mm con garras dobles	•	•
Equipo de excavación		
Pluma: 6.2m, 6.45m monobloque / 8.5m de largo alcance	•	
Brazo: 2.6m, 3.2m, 3.9m / 5.0m de largo alcance	•	
Pluma: 6.5m, 7.0m monobloque / 9.0m de largo alcance		•
Brazo: 2.55m, 3.0m, 3.35m, 3.9m, 4.8m / 6.0m de largo alcance		•
Articulación con ojal de izaje	•	•
Servicio		
Juego de herramientas, mantenimiento diario	•	•
Juego de herramientas, escala completa	•	•

SELECCIÓN DE EQUIPO OPCIONAL VOLVO

Flotación de pluma



Martillo y cizalla: flujo y presión variables pre-ajuste



FOG (Protección contra caída de objetos)



Sistema de audio



Cámara de visión trasera



Luces de trabajo adicionales



VOLVO CONSTRUCTION EQUIPMENT



Volvo Construction Equipment es diferente. Nuestras máquinas están diseñadas, construidas y soportadas de manera diferente. Esa diferencia proviene de una herencia de ingeniería de más de 180 años. Una herencia para pensar primero en las personas que utilizan las máquinas. Acerca de cómo les ayudamos a estar más seguras, más cómodas, más productivas. Acerca del ambiente que compartimos. El resultado de esa idea es una amplia gama de máquinas y una red de soporte global dedicada a ayudarle a hacer más. Las personas alrededor del mundo están orgullosas de utilizar Volvo.

No todos los productos están disponibles en todos los mercados. Bajo nuestra política de mejoras continuas, nos reservamos el derecho de cambiar las especificaciones y diseño sin previo aviso. Las ilustraciones no muestran necesariamente la versión estándar de la máquina.

VOLVO

Volvo Construction Equipment
www.volvoce.com

Ref. No 20031721-C
2013.01
Volvo, Global Marketing

Spanish-A6
EXC